

**UCHWAŁA NR XVIII/122/2016
RADY GMINY KWILCZ**

z dnia 15 marca 2016 r.

**w sprawie przystąpienia do sporządzenia miejscowego planu zagospodarowania przestrzennego gminy
Kwilcz dla działki nr 20, obręb Lubosz.**

Na podstawie art. 14 ust. 1 ustawy z dnia 27 marca 2003 r. o planowaniu i zagospodarowaniu przestrzennym (Dz. U. z 2015 poz. 199 z późn. zm.) oraz art. 18 ust. 2 pkt 5 ustawy z dnia 8 marca 1990 r. o samorządzie gminnym (Dz. U. z 2015 r. poz. 1515 z późn. zm.) Rada Gminy Kwilcz uchwala, co następuje:

§ 1. 1. Przystępuje się do sporządzenia miejscowego planu zagospodarowania przestrzennego, obejmującego tereny gminy Kwilcz:

- 1) w obrębie geodezyjnym Lubosz, działka nr ewidencyjny 20,
2. Granice obszaru objętego planem określono na załączniku graficznym do niniejszej uchwały.

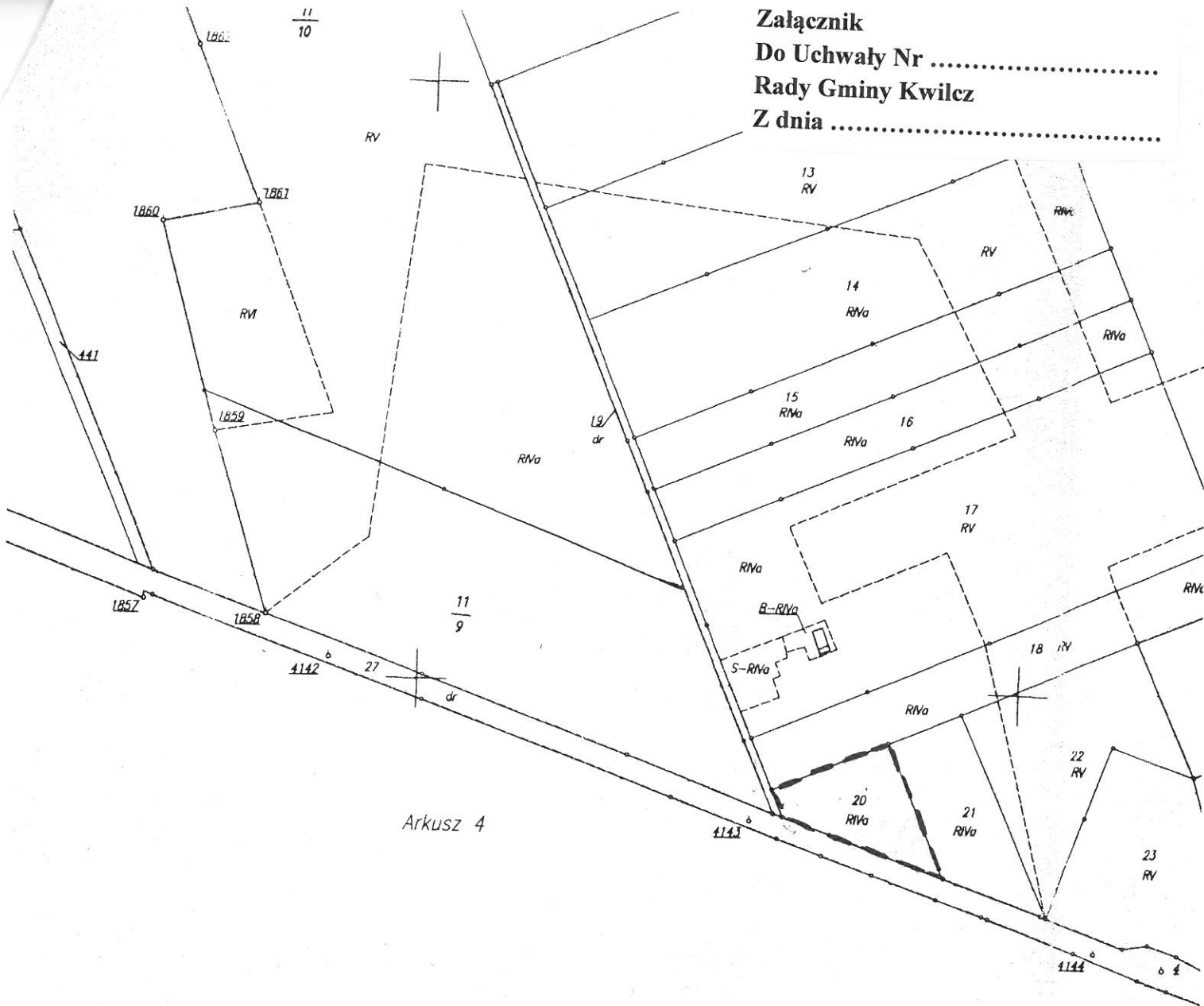
§ 2. Wykonanie uchwały powierza się Wójtowi Gminy Kwilcz.

§ 3. Uchwała wchodzi w życie z dniem podjęcia.

**Przewodniczący Rady
Gminy**

Grzegorz Korpik

Załącznik
Do Uchwały Nr
Rady Gminy Kwilecz
Z dnia



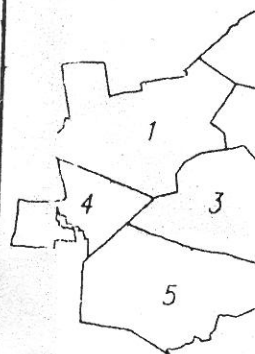
LUBOSZ

Mapa ewidencyjna gruntów i budynków 1:5000

Opracowana na podstawie materiałów otrzymanych z Powiatowego Ośrodka Dokumentacji Geodezyjnej i Kartograficznej :
szkiców, pomiarów uzupełniających,
dotychczasowej mapy ewidencyjnej i mapy zasadniczej,
oraz pomiarów aktualizacyjnych.

KERG 690-44/2005

Szkieł arkuszy są



Uzasadnienie

Teren, o którym mowa w treści projektu ww. uchwały, objęty jest ustaleniami miejscowego planu zagospodarowania przestrzennego terenów zabudowy mieszkaniowej i aktywizacji gospodarczej w gminie Kwilcz, przyjętego uchwałą Nr XXV/234/2001 Rady Gminy Kwilcz z dnia 10 grudnia 2001 roku (Dz. Urz. Woj. Wlkp. Nr 162 poz. 4494 z 21 grudnia 2001r.) W planie tym działkę nr 20 obręb Lubosz przeznaczono pod tereny aktywizacji gospodarczej, a w szczególności motel, obiekt handlowy o pow. sprzedażowej poniżej 1000 m², dopuszcza się realizację warsztatu samochodowego. Taki szczegółowy zapis w planie utrudnia realizację inwestycji i rozwój prowadzonej przez właściciela działalności.

Analiza zagospodarowania przestrzennego terenu wykazała zasadność opracowania zmiany ww. planu dla działki 20 obręb Lubosz, stąd konieczne jest rozpoczęcie procedur planistycznych, których jednym z pierwszych elementów jest podjęcie przez organ stanowiący gminy przedłożonej uchwały.

Biorąc powyższe pod uwagę podjęcie przedmiotowej uchwały uznaje się za uzasadnione.

Wójt Gminy

Stanisław Mannek