

**UCHWAŁA NR XVIII/123/2016
RADY GMINY KWILCZ**

z dnia 15 marca 2016 r.

**przystąpienia do sporządzenia miejscowego planu zagospodarowania przestrzennego gminy Kwilcz dla
działek nr ewid. 159/32, 159/31, 159/6, 160/1, 160/2, obręb Kwilcz.**

Na podstawie art. 14 ust. 1 ustawy z dnia 27 marca 2003 r. o planowaniu i zagospodarowaniu przestrzennym (Dz. U. z 2015 poz. 199 z późn. zm.) oraz art. 18 ust. 2 pkt 5 ustawy z dnia 8 marca 1990 r. o samorządzie gminnym (Dz. U. z 2015 r. poz. 1515 z późn. zm.) Rada Gminy Kwilcz uchwala, co następuje:

§ 1. 1. Przystępuje się do sporządzenia miejscowego planu zagospodarowania przestrzennego, obejmującego tereny gminy Kwilcz:

- 1) w obrębie geodezyjnym Kwilcz, działki nr ewidencyjne 159/31, 159/32,
- 2) w obrębie geodezyjnym Kwilcz, działki nr ewidencyjne 160/1, 160/2, 160/3 i 160/4,
- 3) w obrębie geodezyjnym Kwilcz, działki nr ewidencyjne 159/6,

2. Granice obszaru objętego planem określono na załączniku graficznym do niniejszej uchwały.

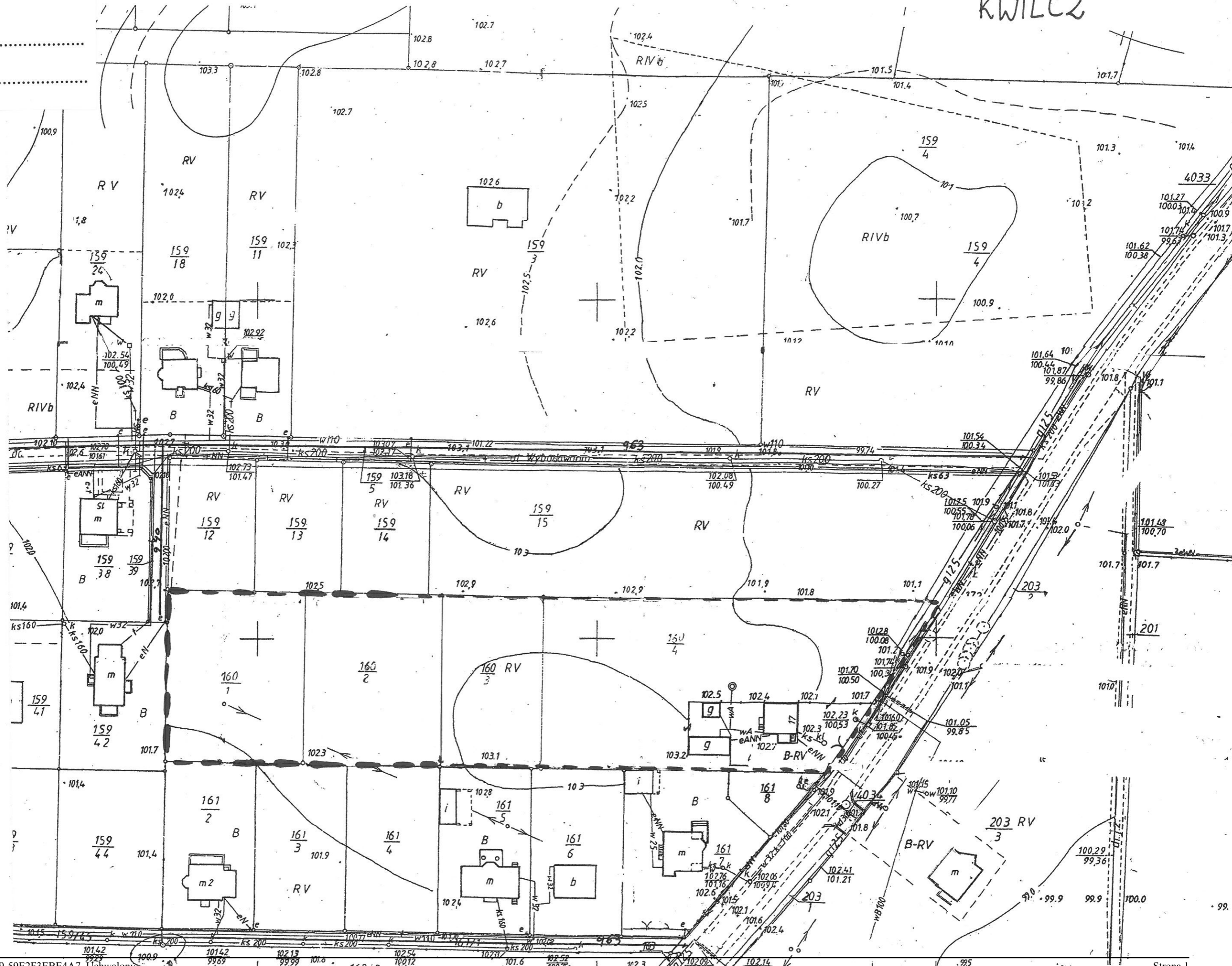
§ 2. Wykonanie uchwały powierza się Wójtowi Gminy Kwilcz.

§ 3. Uchwała wchodzi w życie z dniem podjęcia.

**Przewodniczący Rady
Gminy**

Grzegorz Korpik

KWILCZ



Uzasadnienie

Teren, o którym mowa w treści projektu ww. uchwały, objęty jest ustaleniami miejscowego planu zagospodarowania przestrzennego terenu zabudowy mieszkaniowej jednorodzinnej w Kwilcz przy ul. Miłostowskiej, przyjętego uchwałą Nr XXVIII/206/05 Rady Gminy Kwilcz z dnia 22.08.2005r. (Dz. Urz. Woj. Wlkp. Nr 145 poz. 4021 z 14.10.2005r.) W planie tym działkę 159/32 przeznaczono pod tereny zabudowy mieszkaniowej jednorodzinnej, natomiast działka 159/31 stanowi tereny zieleni ochronnej, tereny zieleni publicznej, parków, skwerów, zieleńców, placów zabaw. Właściciel wystąpił z wnioskiem o zmianę planu i przeznaczenie działek pod zabudowę mieszkaniową jednorodziną z zabudowaniami gospodarczo – garażowymi. Zmiana planu pozwoli zagospodarować teren działek w sposób praktyczny.

W ww. planie działki nr 160/1, 160/2, 160/3 i 160/4 przeznaczono pod tereny zabudowy mieszkaniowej jednorodzinnej. Właściciel wystąpił z wnioskiem o zmianę planu i przeznaczenie działek pod zabudowę mieszkaniową jednorodziną z możliwością podziału działek na mniejsze. Zgodnie z obecnie obowiązującym planem miejscowym właściciel dokonał podziału nieruchomości na działki powyżej 0.2000 ha. Taka powierzchnia działek jednorodzinnych nie cieszy się zainteresowaniem. Obecnie na terenie gminy Kwilcz zagospodarowywane są działki o pow. około 0.1000 ha. Zmiana planu pozwoli zagospodarować teren działek w sposób praktyczny i ułatwi zbycie nieruchomości.

W planie działkę 159/6 o pow. 0.7154 ha przeznaczono w części pod tereny zabudowy mieszkaniowej jednorodzinnej (dopuszcza wydzielenie 1 działki budowlanej), natomiast część działki stanowi tereny zieleni ochronnej, tereny zieleni publicznej, parków, skwerów, zieleńców, placów zabaw. Właściciel wystąpił z wnioskiem o zmianę planu i przeznaczenie większej części działki pod zabudowę mieszkaniową jednorodziną. Zmiana planu pozwoli zagospodarować teren działek w sposób praktyczny. Obecnie działka stanowi zbyt dużą powierzchnię i brak jest chętnych do zagospodarowania całości.

Analiza zagospodarowania przestrzennego terenu wykazała zasadność opracowania zmiany ww. planu, stąd konieczne jest rozpoczęcie procedur planistycznych, których jednym z pierwszych elementów jest podjęcie przez organ stanowiący gminy przedłożonej uchwały.

Biorąc powyższe pod uwagę podjęcie przedmiotowej uchwały uznaje się za uzasadnione.

Wójt Gminy

Stanisław Mannek