

**UCHWAŁA NR XXII/152/2016
RADY GMINY KWILCZ**

z dnia 28 czerwca 2016 r.

**w sprawie przystąpienia do sporządzenia miejscowego planu zagospodarowania przestrzennego gminy
Kwilcz dla działki nr ewid. 203/3 obręb Kwilcz.**

Na podstawie art. 14 ust. 1 ustawy z dnia 27 marca 2003 r. o planowaniu i zagospodarowaniu przestrzennym (Dz. U. z 2015 poz. 199 z późn. zm.) oraz art. 18 ust. 2 pkt 15 ustawy z dnia 8 marca 1990 r. o samorządzie gminnym (Dz. U. z 2016 r. poz. 446) Rada Gminy Kwilcz uchwała, co następuje:

§ 1. 1. Przystępuje się do sporządzenia miejscowego planu zagospodarowania przestrzennego, obejmującego tereny gminy Kwilcz:

- 1) w obrębie geodezyjnym Kwilcz, działka nr ewidencyjny 203/3.
2. Granice obszaru objętego planem określono na załączniku graficznym do niniejszej uchwały.

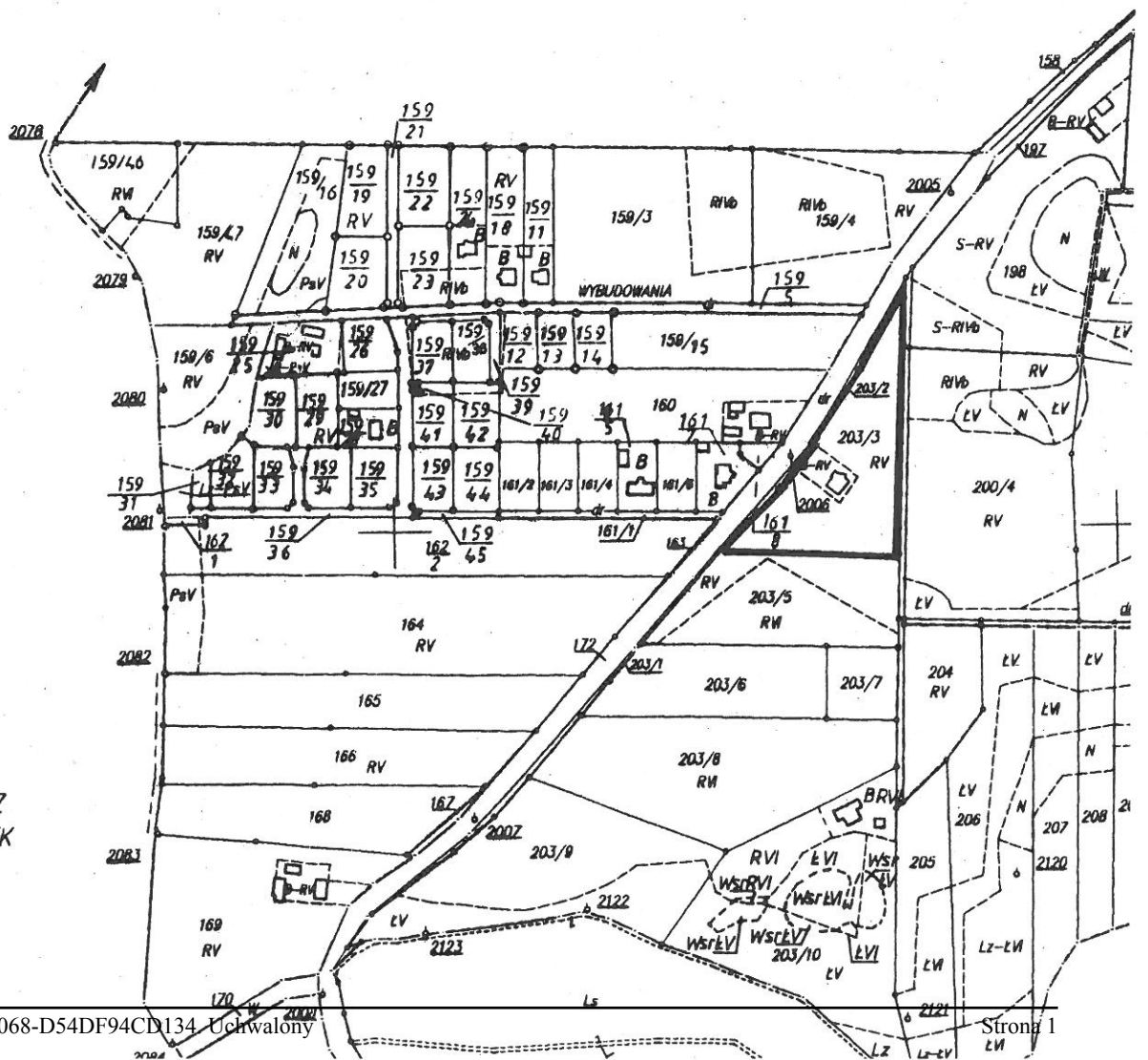
§ 2. Wykonanie uchwały powierza się Wójtowi Gminy Kwilcz.

§ 3. Uchwała wchodzi w życie z dniem podjęcia.

**Przewodniczący Rady
Gminy**

Grzegorz Korpik

ARKUSZ 4



GMINA KWILCZ
OBRĘB ROZBITEK

UZASADNIENIE

Teren, o którym mowa w treści projektu ww. uchwały, objęty jest ustaleniami miejscowego planu zagospodarowania przestrzennego na terenie gminy Kwilcz, przyjętym Uchwałą nr XLIV/336/2014 Rady Gminy Kwilcz z dnia 24 czerwca 2014 r.

W planie tym działkę wskazaną w uchwale przeznaczono pod tereny zabudowy mieszkaniowej jednorodzinnej i zabudowy usługowej. Właściciel nieruchomości prowadzi działalność rolniczą i do dalszego funkcjonowania niezbędne są obiekty magazynowe.

Analiza zagospodarowania przestrzennego terenu wykazała zasadność opracowania zmiany ww. planu, stąd konieczne jest rozpoczęcie procedur planistycznych, których jednym z pierwszych elementów jest podjęcie przez organ stanowiący gminy przedłożonej uchwały.

Biorąc powyższe pod uwagę podjęcie przedmiotowej uchwały uznaje się za uzasadnione.

Wójt Gminy

Stanisław Mannek