

**UCHWAŁA NR VI/52/2019
RADY GMINY KWILCZ**

z dnia 27 marca 2019 r.

w sprawie przystąpienia do sporządzenia miejscowego planu zagospodarowania przestrzennego dla części działki nr 86 obrębu Orzeszkowo, gmina Kwilcz.

Na podstawie art. 14 ust. 1 ustawy z dnia 27 marca 2003 r. o planowaniu i zagospodarowaniu przestrzennym (Dz. U. z 2018 r., poz. 1945 z późn. zm.) oraz art. 18 ust. 2 pkt 15 ustawy z dnia 8 marca 1990 r. o samorządzie gminnym (Dz. U. z 2019 r. poz. 506) Rada Gminy Kwilcz uchwała, co następuje:

§ 1. 1. Przystępuje się do sporządzenia miejscowego planu zagospodarowania przestrzennego, obejmującego tereny gminy Kwilcz: w obrębie geodezyjnym Orzeszkowo część działki nr ewidencyjny 86.

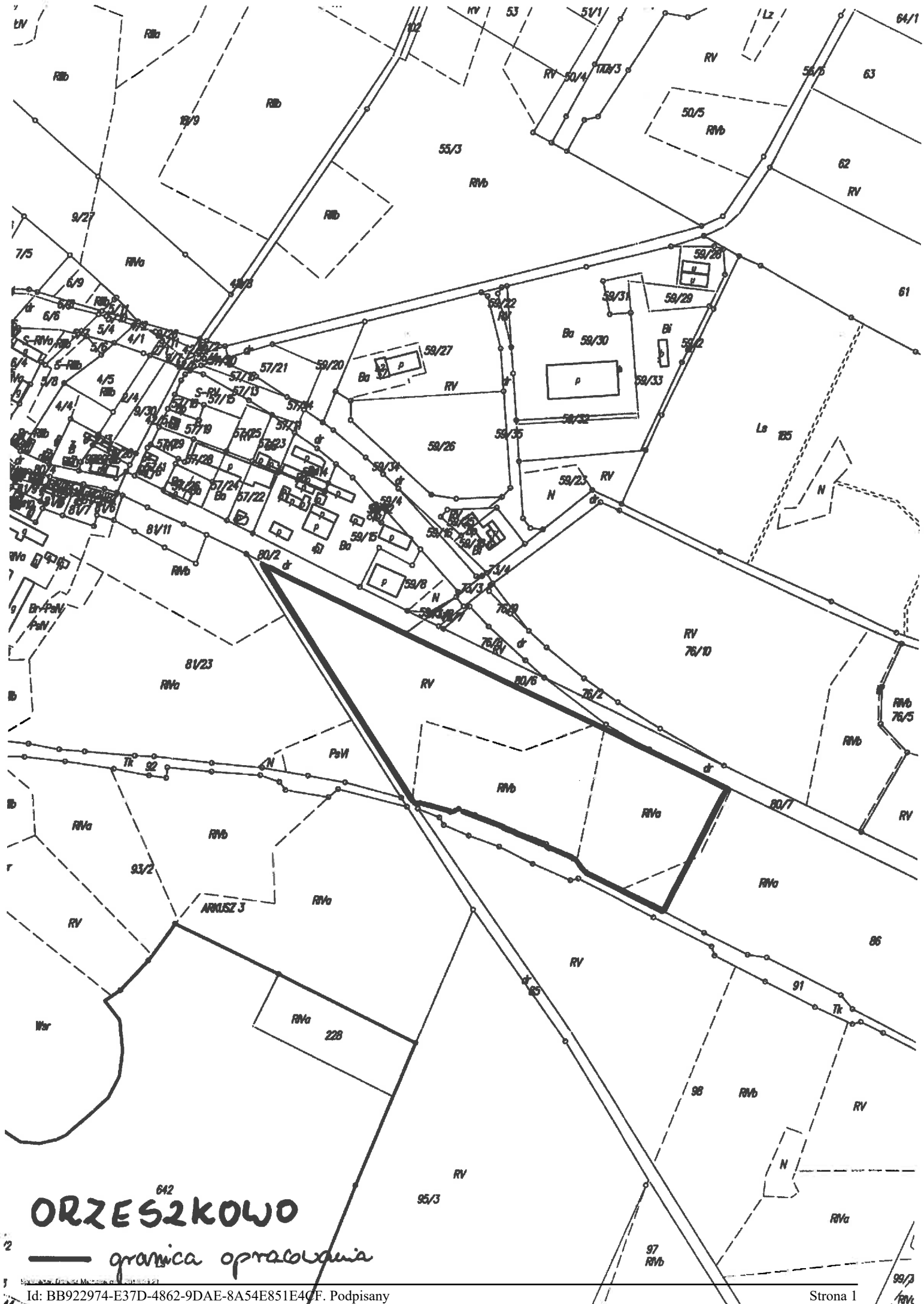
2. Granice obszaru objętego planem określono na załączniku graficznym do niniejszej uchwały.

§ 2. Wykonanie uchwały powierza się Wójtowi Gminy Kwilcz.

§ 3. Uchwała wchodzi w życie z dniem podjęcia.

**Przewodniczący Rady
Gminy**

Grzegorz Korpik



642
ORZESZKOWO
 — granica opracowania

Uzasadnienie

Uchwała dotyczy części działki o nr ewidencyjnym 86 położonej w obrębie geodezyjnym Orzeszkowo.

Sporządzenie miejscowego planu zagospodarowania przestrzennego musi być zgodne z ustaleniami Studium uwarunkowań i kierunków zagospodarowania przestrzennego gminy Kwilcz – tereny z wiodącą funkcją przemysłowo - gospodarczą. Rada Gminy podjęła uchwałę w sprawie zmiany Studium uwarunkowań i kierunków zagospodarowania przestrzennego ww. terenu, w celu doprowadzenia do zgodności projektu planu z funkcją w Studium.

Teren w Orzeszkowie sąsiaduje z firmą produkcyjną. Lokalizacja firmy pomiędzy drogami powoduje, że na chwilę obecną brak jest możliwości rozbudowy a tym samym rozwoju firmy. Zmiana przeznaczenia części działki rolnej znajdującej się w bezpośrednim sąsiedztwie umożliwi przeniesienie części produkcji, a tym samym wpłynie na rozwój przedsiębiorcy.

Biorąc powyższe pod uwagę podjęcie przedmiotowej uchwały uznaje się za uzasadnione.

Wójt Gminy

Stanisław Mannek