

**UCHWAŁA NR XLV/349/2014
RADY GMINY KWILCZ**

z dnia 12 sierpnia 2014 r.

**w sprawie wyrażenia zgody na objęcie Kostrzyńsko - Słubicką Specjalną Strefą
Ekonomiczną gruntów położonych na terenie Gminy Kwilcz.**

Na podstawie art. 18 ust. 2 pkt 15 ustawy z dnia 8 marca 1990 r. o samorządzie gminnym (Dz. U. z 2013 r. poz. 594, 645 i 1318 oraz z 2014 r. poz. 379) oraz art. 4 ust. 2 ustawy z dnia 20 października 1994 r. o specjalnych strefach ekonomicznych (t.j. Dz. U. z 2007 r. Nr 42, poz. 274, ze. zm.)

**Rada Gminy Kwilcz
uchwała co następuje:**

§ 1. 1. Wyraża się zgodę na włączenie do obszaru Kostrzyńsko - Słubickiej Specjalnej Strefy Ekonomicznej gruntów o łącznej powierzchni 63,2382 ha, zlokalizowanych na terenie Gminy Kwilcz, oznaczonych geodezyjnie jako działki nr:

1) 62/90 o powierzchni 8,1757 ha oraz 62/3 o powierzchni 1,0250 ha, położone w obrębie Kwilcz, które miejscowy plan zagospodarowania przestrzennego przeznaczają pod obiekty produkcyjne, składy i magazyny, zabudowę usługową oznaczone na rysunku planu symbolem 1P/U oraz drogę wewnętrzną oznaczoną na rysunku planu symbolem 1KDW.

2) 76/5 o powierzchni 21,7839 ha, 76/10 o powierzchni 8,9716 ha oraz 86 o powierzchni 23,2820 ha, położone w obrębie Orzeszkowo, które w obecnie obowiązującym *Studium uwarunkowań i kierunków zagospodarowania przestrzennego*, przyjętym Uchwałą Nr XXIX/265/02 Rady Gminy Kwilcz z dnia 27 czerwca 2012 r. jako kierunki obecnego i przyszłego zagospodarowania przyjęto funkcję: grunty orne o mniejszej przydatności dla rolnictwa.

2. Obszar i granice działek o których mowa w ustępie poprzedzającym, oznaczono na mapach ewidencyjnych kolorem żółtym, stanowiące załącznik Nr 1 i załącznik Nr 2 do niniejszej uchwały.

§ 2. Wykonanie uchwały powierza się Wójtowi Gminy.

§ 3. Uchwała wchodzi w życie z dniem podjęcia.

Przewodniczący Rady
Gminy

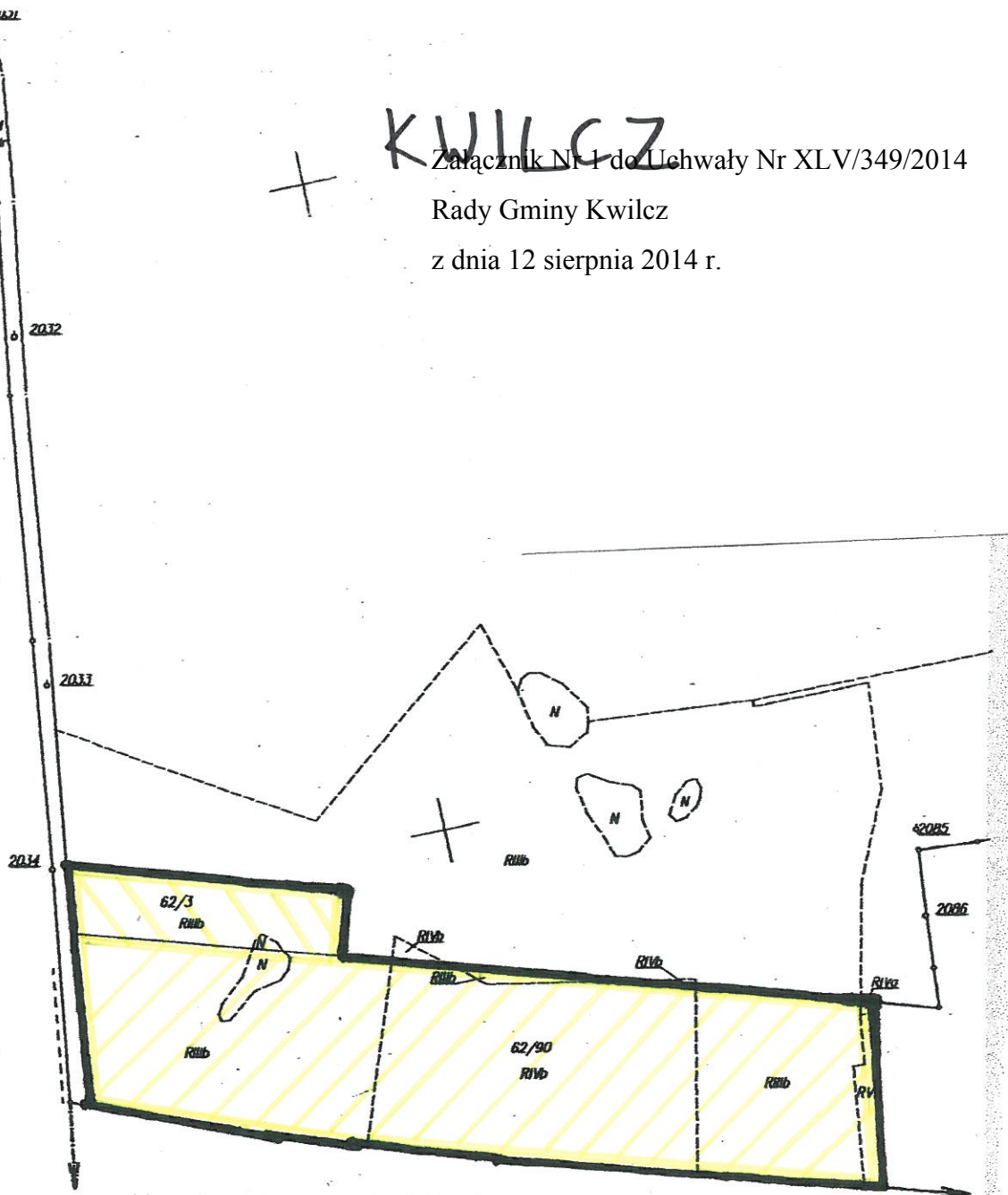
Grzegorz Korpik

KWILECZ

Załącznik Nr 1 do Uchwały Nr XLV/349/2014

Rady Gminy Kwilec

z dnia 12 sierpnia 2014 r.



Mapa ewidencyjna gruntów i budynków 1:5000

Opracowana na podstawie materiałów otrzymanych z Powiatowego Ośrodka Dokumentacji Geodezyjnej i Kartograficznej:

szkiców, pomiarów uzupełniających,
dotychczasowej mapy ewidencyjnej i mapy zasadniczej,
oraz pomiarów aktualizacyjnych.

KERG 690-36/2002

Szkic arkuszy

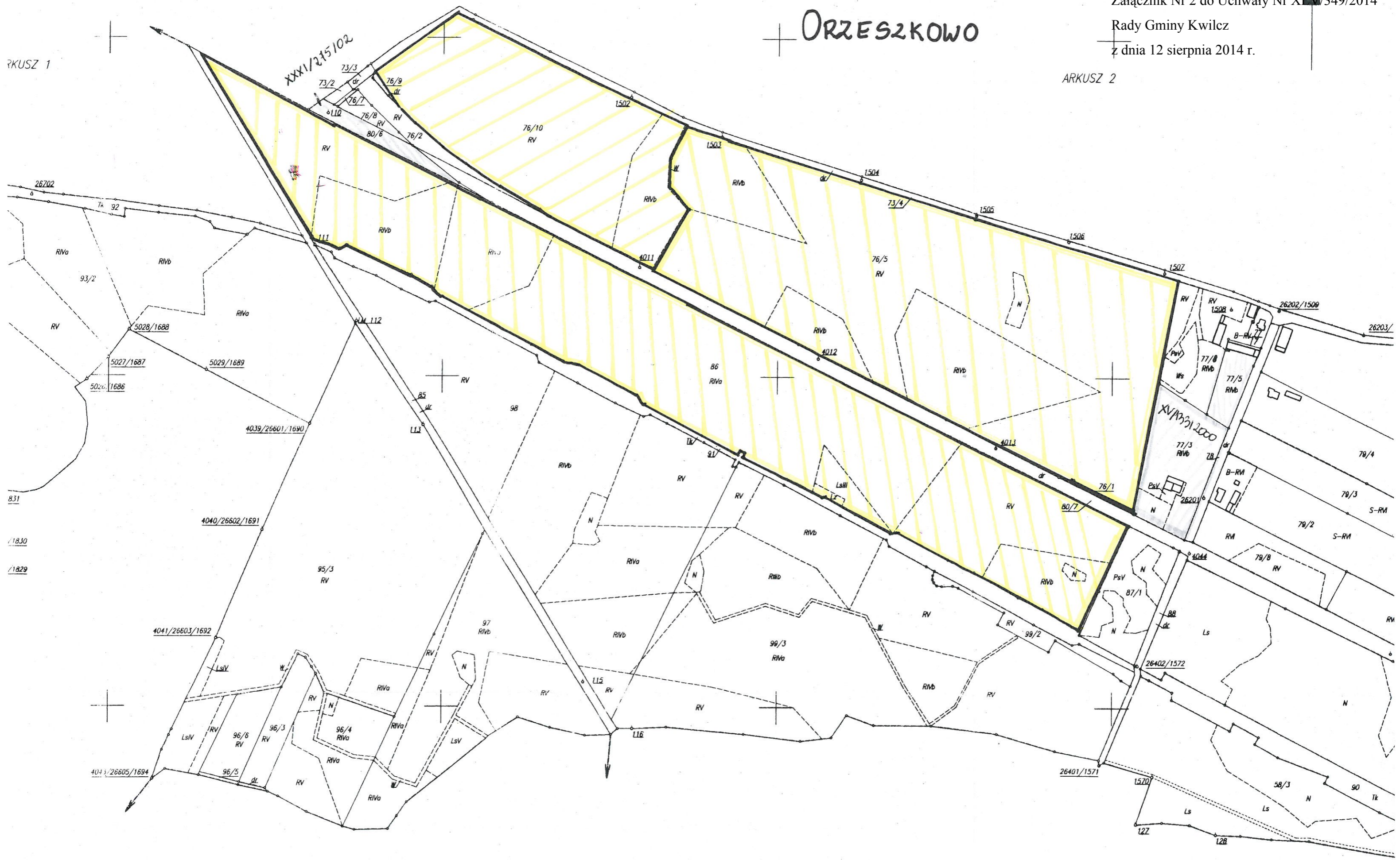


ORZESZKOWO

Załącznik Nr 2 do Uchwały Nr XLV/349/2014
Rady Gminy Kwilecz
z dnia 12 sierpnia 2014 r.

ARKUSZ 2

ARKUSZ 1



Uzasadnienie
Rady Gminy Kwilcz
z dnia 12 sierpnia 2014 r.

w sprawie wyrażenia zgody na objęcie Kostrzyńsko - Słubicką Specjalną Strefą Ekonomiczną gruntów położonych na terenie gminy Kwilcz.

Kostrzyńsko - Słubicka Specjalna Strefa Ekonomiczna ustanowiona Rozporządzeniem Rady Ministrów z dnia 9 września 1997 r. (Dz. U. Nr 135, poz. 904, z późn. zm.) r należy do jednych z najszybciej rozwijających się stref ekonomicznych na terenie Polski. W 2014 r obejmowała _____ ha. K-S SSE działa nie tylko na terenie woj. wielkopolskiego ale także woj. lubuskiego oraz zachodniopomorskiego.

Zgodnie z art 3 ustawy z dnia 24 października 1994 o specjalnych strefach ekonomicznych „Strefa może być ustanowiona w celu przyspieszenia rozwoju gospodarczego części terytorium kraju, w szczególności przez:

- 1) rozwój określonych dziedzin działalności gospodarczej,
- 2) rozwój nowych rozwiązań technicznych i technologicznych oraz ich wykorzystanie w gospodarce narodowej,
- 3) rozwój eksportu,
- 4) zwiększenie konkurencyjności wytwarzanych wyrobów i świadczonych usług,
- 5) zagospodarowanie istniejącego majątku przemysłowego i infrastruktury gospodarczej,
- 6) tworzenie nowych miejsc pracy,
- 7) zagospodarowanie niewykorzystanych zasobów naturalnych z zachowaniem zasad równowagi ekologicznej”.

Strefa, zgodnie z art 5 ust 1 może być ustanowiona na gruntach stanowiących własność Skarbu Państwa albo jednostek samorządu terytorialnego. Art 5a umożliwia Radzie Ministrów, na wniosek ministra właściwego ds gospodarki, w drodze rozporządzenia zmieniać obszar stref, w tym poszerzać zakres obszarowy istniejących SSE. Procedura rozszerzenia sse może zostać wszczęta na wniosek samorządu terytorialnego wyrażony w formie uchwały Rady Gminy. Kolejnym krokiem jest uzyskanie pozytywnej opinii Zarządu Województwa i skierowanie formalnego wniosku do ministra właściwego ds gospodarki.

Przedstawiciele Urzędu Gminy nawiązali współpracę z K-S Specjalną Strefą Ekonomiczną, która gotowa jest objąć gminne tereny inwestycyjne w zarząd SSE o powierzchni 63,2382 ha położonych w obrębie Kwilcz i Orzeszkowo. Atutem tych terenów są:

- lokalizacja przy drodze krajowej nr 24,
- bliska odległość od drogi ekspresowej S3 oraz autostrady A2 (40 km),
- bliska odległość od miast wojewódzkich,
- brak znacznych deniwelacji terenu,
- łatwość dostępu do mediów znajdujących się w bezpośrednim sąsiedztwie działek położonych w obrębie Kwilcz,
- koncepcja zjazdu dla działek położonych w obrębie Kwilcz zatwierdzona przez GDDKiA
- lokalizacja działek obręb Orzeszkowo w sąsiedztwie strefy przemysłowej.

Teren położony w obrębie Kwilcz jest objęty miejscowym planem zagospodarowania przestrzennego (Uchwała nr XXXIII/244/2013 Rady Gminy Kwilcz z dnia 05 września 2013 r. Dz. Urz. Woj. Wlkp. poz. 5633 z 17 października 2013 r.).

Pomoc publiczna przyznawana inwestorom w ramach SSE wzmocni atrakcyjność terenu inwestycyjnego. Doświadczenie K-S SSE jest dodatkowym atutem umożliwiającym przyciągnięcie do gminy nowych inwestorów tworzących nowe miejsca pracy.

Wójt Gminy

Stanisław Mannek