

**UCHWAŁA NR XXVIII/ 208 /2013
RADY GMINY KWILCZ**

z dnia 19 marca 2013 r.

**w sprawie przystąpienia do sporządzenia miejscowego planu zagospodarowania
przestrzennego Gminy Kwilcz dla części obrębów Kurnatowice, Prusim.**

Na podstawie art. 18 ust. 2 pkt 5 ustawy z dnia 8 marca 1990 r. o samorządzie gminnym (tj. Dz. U. z 2001 r. Nr 142, poz. 1591 ze zmianami) oraz art. 14 ust. 1 ustawy z dnia 27 marca 2003 r. o planowaniu i zagospodarowaniu przestrzennym (t. j. Dz. U. z 2012r., poz. 647) Rada Gminy Kwilcz uchwała, co następuje:

§ 1. Przystępuje się do sporządzenia miejscowego planu zagospodarowania przestrzennego dla działek położonych w części obrębów Kurnatowice i Prusim, zgodnie z załącznikami graficznymi 1 – 4.

§ 2. Wykonanie uchwały powierza się Wójtowi Gminy Kwilcz.

§ 3. Uchwała wchodzi w życie z dniem podjęcia.

Przewodniczący Rady
Gminy

Grzegorz Korpik

gm. Międzychód
obręb Kolno




gm. Kwilcz
obręb Prusim

Łączy arkusz nr 2

**Przebieg istniejącej linii napowietrznej 110 kV relacji
Sieraków - Międzychód na obszarze gminy Kwilcz**

Arkusz 1/4
Skala 1:5000

Legenda:

-  oś linii 110 kV
-  orientacyjny korytarz linii
-  granice gmin/obrębów

3.01.2019

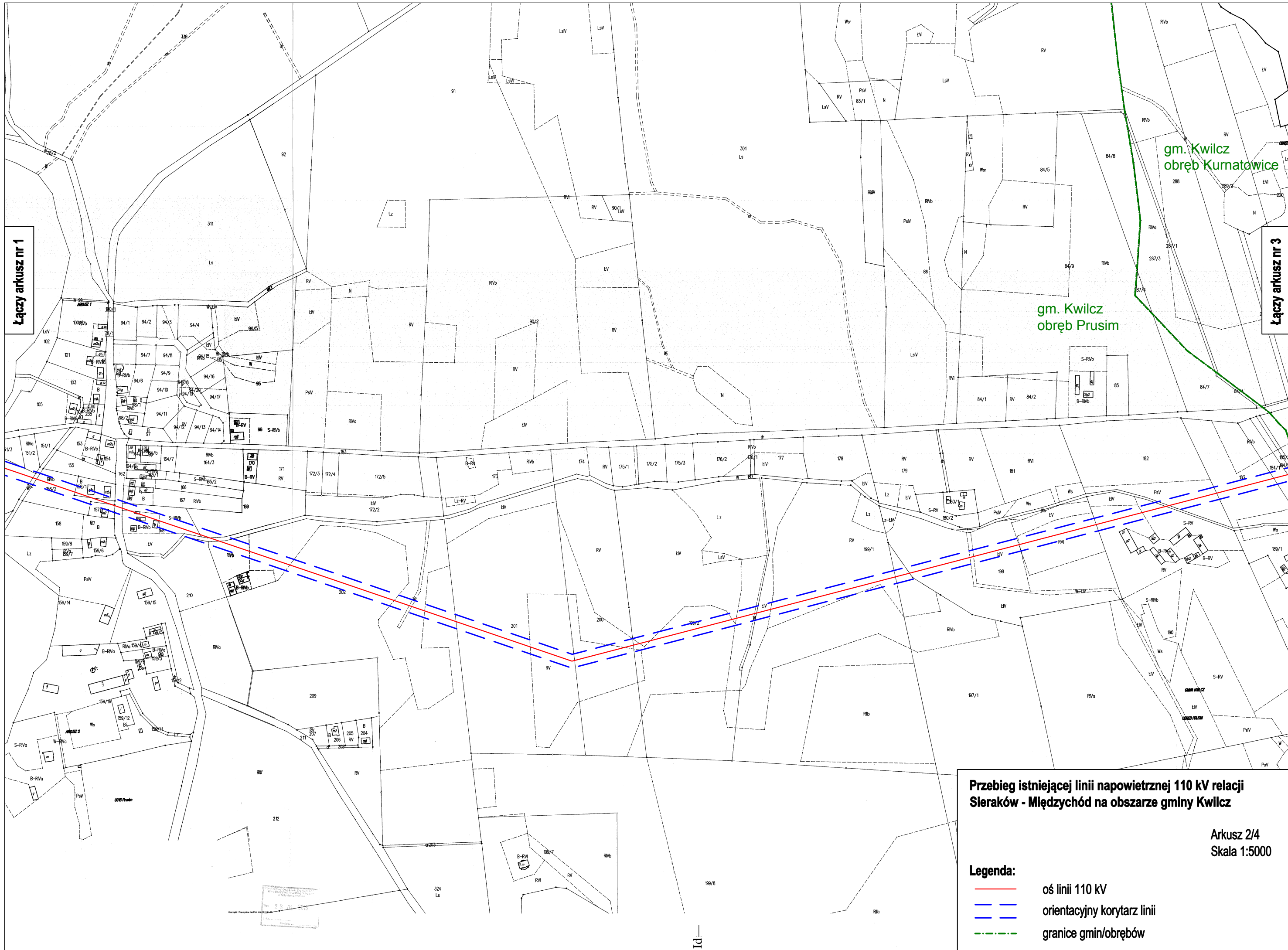
Id

Łączy arkusz nr 1

Łączy arkusz nr 3

gm. Kwilcz
obręb Kumatowice

gm. Kwilcz
obręb Prusim



Przebieg istniejącej linii napowietrznej 110 kV relacji Sieraków - Międzychód na obszarze gminy Kwilcz

Arkusz 2/4
Skala 1:5000

Legenda:

- oś linii 110 kV
- - - orientacyjny korytarz linii
- · - · granice gmin/obrębów

Id

Łączy arkusz nr 2




Łączy arkusz nr 4

gm. Kwilcz
obręb Kurnatowice

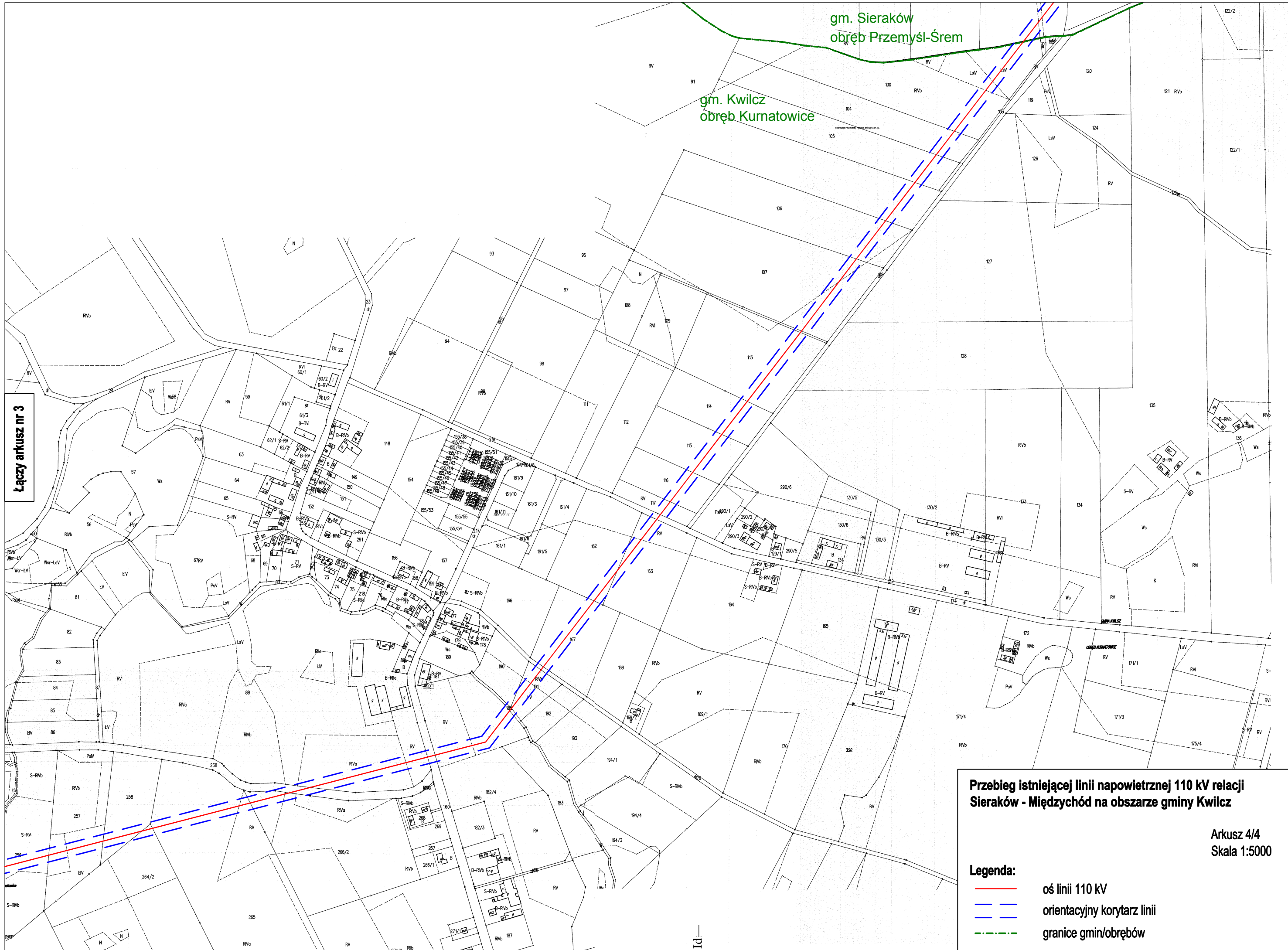
gm. Kwilcz
obręb Prusim

**Przebieg istniejącej linii napowietrznej 110 kV relacji
Sieraków - Międzychód na obszarze gminy Kwilcz**

Arkusz 3/4
Skala 1:5000

- Legenda:**
-  oś linii 110 kV
 -  orientacyjny korytarz linii
 -  granice gmin/obrębów

Id



gm. Sieraków
obręb Przemysł-Śrem

gm. Kwilcz
obręb Kurnatowice

Łączy arkusz nr 3

**Przebieg istniejącej linii napowietrznej 110 kV relacji
Sieraków - Międzychód na obszarze gminy Kwilcz**

Arkusz 4/4
Skala 1:5000

- Legenda:**
- oś linii 110 kV
 - - - orientacyjny korytarz linii
 - - - granice gmin/obrębów

Uzasadnienie

Uchwała dotyczy działki położonych w obrębach geodezyjnych Prusim, Krunatowice, dla przebudowy linii 110kV.

Zgodnie z obowiązującymi przepisami ustawy o planowaniu i zagospodarowaniu przestrzennym wyprzedzająco wykonane zostały analizy w zakresie:

- zasadności przystąpienia do sporządzenia planu,
- ustalenia stopnia zgodności przewidywanych rozwiązań planu z ustaleniami Studium uwarunkowań i kierunków zagospodarowania przestrzennego gminy Kwilcz,
- ustalenia niezbędnego zakresu prac planistycznych,
- przygotowania materiałów geodezyjnych niezbędnych do sporządzenia planów.

Sporządzenie miejscowego planu zagospodarowania przestrzennego jest zgodne z ustaleniami Studium uwarunkowań i kierunków zagospodarowania przestrzennego gminy Kwilcz

Biorąc powyższe pod uwagę podjęcie przedmiotowej uchwały uznaje się za uzasadnione.