

**UCHWAŁA NR XXVI/221/2021
RADY GMINY KWILCZ**

z dnia 22 kwietnia 2021 r.

**w sprawie przystąpienia do sporządzenia zmiany studium uwarunkowań i kierunków zagospodarowania
przestrzennego gminy Kwilcz**

Na podstawie art. 9 ust. 1 i art. 27 ustawy z dnia 27 marca 2003 r. *o planowaniu i zagospodarowaniu przestrzennym* (Dz. U. z 2020 poz. 293 z późn. zm.) oraz art. 18 ust. 2 pkt 15 ustawy z dnia 8 marca 1990 r. *o samorządzie gminnym* (Dz. U. z 2020 r. poz. 713 z późn. zm.) Rada Gminy Kwilcz uchwala, co następuje:

§ 1. 1. Przystępuje się do zmiany „Studium uwarunkowań i kierunków zagospodarowania przestrzennego gminy Kwilcz” dla działek:

- 1) obręb Prusim - działka nr 216/12;
- 2) obręb Prusim - działka nr 216/13;
- 3) obręb Prusim - działka nr 216/14;
- 4) obręb Prusim - działka nr 216/15.

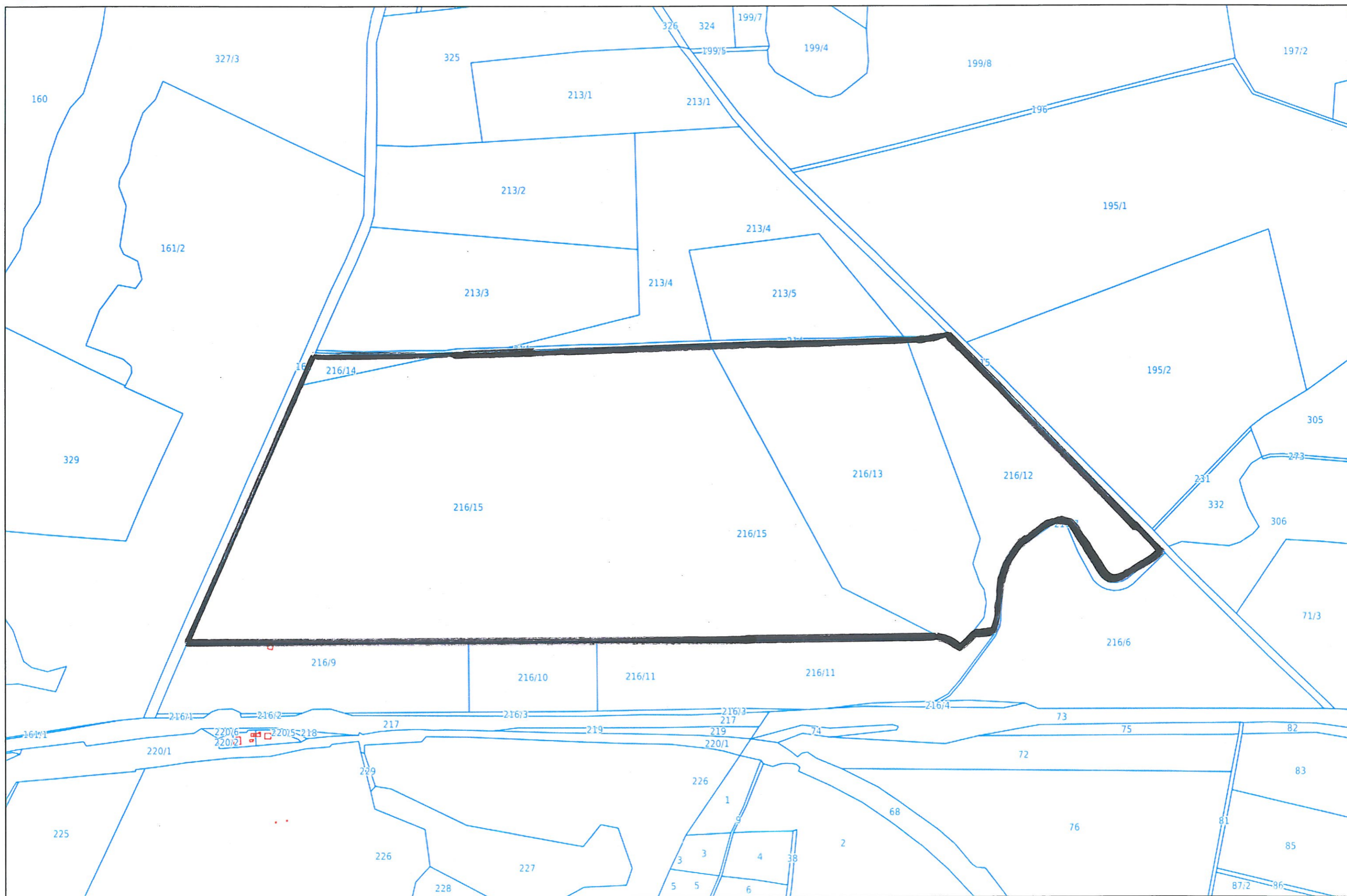
2. Granice obszaru objętego zmianą studium wskazano na załączniku graficznym do niniejszej uchwały.

§ 2. Wykonanie uchwały powierza się Wójtowi Gminy Kwilcz.

§ 3. Uchwała wchodzi w życie z dniem podjęcia

**Przewodniczący Rady
Gminy**

Grzegorz Korpik



Uzasadnienie

Działki położone w obrębie Prusim, zgodnie z obecnymi zapisami w studium posiadają kierunek - tereny sportu i rekreacji oraz zabudowy rezydencjonalnej. Inwestor wystąpił z wnioskiem o zmianę Studium w kierunku umożliwienia realizacji odnawialnych źródeł energii w obszarze terenów zabudowy usługowej.

Analiza zagospodarowania przestrzennego terenu wykazała niezgodność planowanego sposobu zagospodarowania terenu z zapisami studium. W związku z powyższym konieczne jest dokonanie zmiany studium uwarunkowań i kierunków zagospodarowania przestrzennego gminy Kwilcz dla działek wskazanych w niniejszej uchwale.

Biorąc powyższe pod uwagę podjęcie przedmiotowej uchwały uznaje się za uzasadnione.