

**UCHWAŁA NR XXVI/222/2021  
RADY GMINY KWILCZ**

z dnia 22 kwietnia 2021 r.

**w sprawie przystąpienia do sporządzenia miejscowego planu zagospodarowania przestrzennego dla części działek nr 216/12 i 216/15 obręb Prusim, gmina Kwilcz**

Na podstawie art. 14 ust. 1 ustawy z dnia 27 marca 2003 r. *o planowaniu i zagospodarowaniu przestrzennym* (Dz. U. z 2020 roku poz. 293 z późn. zm.) oraz art. 18 ust. 2 pkt 15 ustawy z dnia 8 marca 1990 r. *o samorządzie gminnym* (Dz. U. z 2020r. poz. 713 z późn. zm.) Rada Gminy Kwilcz uchwała, co następuje:

§ 1. 1. Przystępuje się do sporządzenia miejscowego planu zagospodarowania przestrzennego, obejmującego tereny gminy Kwilcz w obrębie geodezyjnym Prusim działki nr ewidencyjny 216/12 i 216/15.

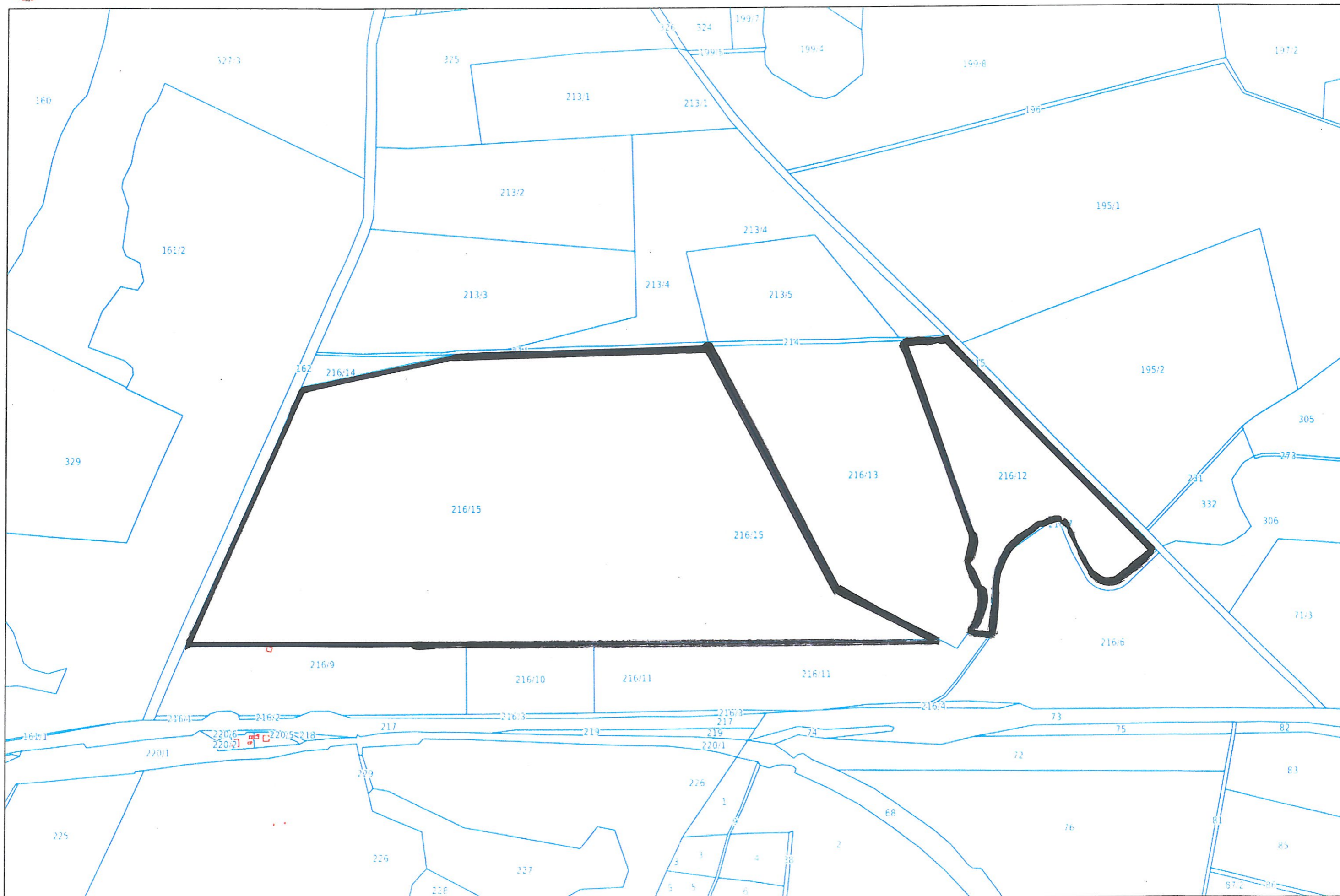
2. Granice obszaru objętego planem określono na załączniku graficznym do niniejszej uchwały.

§ 2. Wykonanie uchwały powierza się Wójtowi Gminy Kwilcz.

§ 3. Uchwała wchodzi w życie z dniem podjęcia.

**Przewodniczący Rady  
Gminy**

**Grzegorz Korpik**



### **Uzasadnienie**

Uchwała dotyczy działek o nr ewidencyjnym 216/12 i 216/15 położonych w obrębie geodezyjnym Prusim.

Opracowanie nowego planu dla ww. działek pozwoli na realizację odnawialnych źródeł energii w obszarze terenów zabudowy usługowej. Inwestor zwrócił się z wnioskiem o rozważenie możliwości zmiany przeznaczenia działek.

Biorąc powyższe pod uwagę podjęcie przedmiotowej uchwały uznaje się za uzasadnione.