

**UCHWAŁA NR XXVIII/240/2021  
RADY GMINY KWILCZ**

z dnia 29 czerwca 2021 r.

**w sprawie przystąpienia do sporządzenia miejscowego planu zagospodarowania przestrzennego dla  
działki nr 225 obręb Prusim, gmina Kwilcz**

Na podstawie art. 14 ust. 1 ustawy z dnia 27 marca 2003 r. *o planowaniu i zagospodarowaniu przestrzennym* (Dz. U. z 2021 roku poz. 741 z późn. zm.) oraz art. 18 ust. 2 pkt 15 ustawy z dnia 8 marca 1990 r. *o samorządzie gminnym* (Dz. U. z 2020r. poz. 713 z późn. zm.) Rada Gminy Kwilcz uchwala, co następuje:

§ 1. 1. Przystępuje się do sporządzenia miejscowego planu zagospodarowania przestrzennego, obejmującego tereny gminy Kwilcz:

- w obrębie geodezyjnym Prusim działki nr ewidencyjny 225.

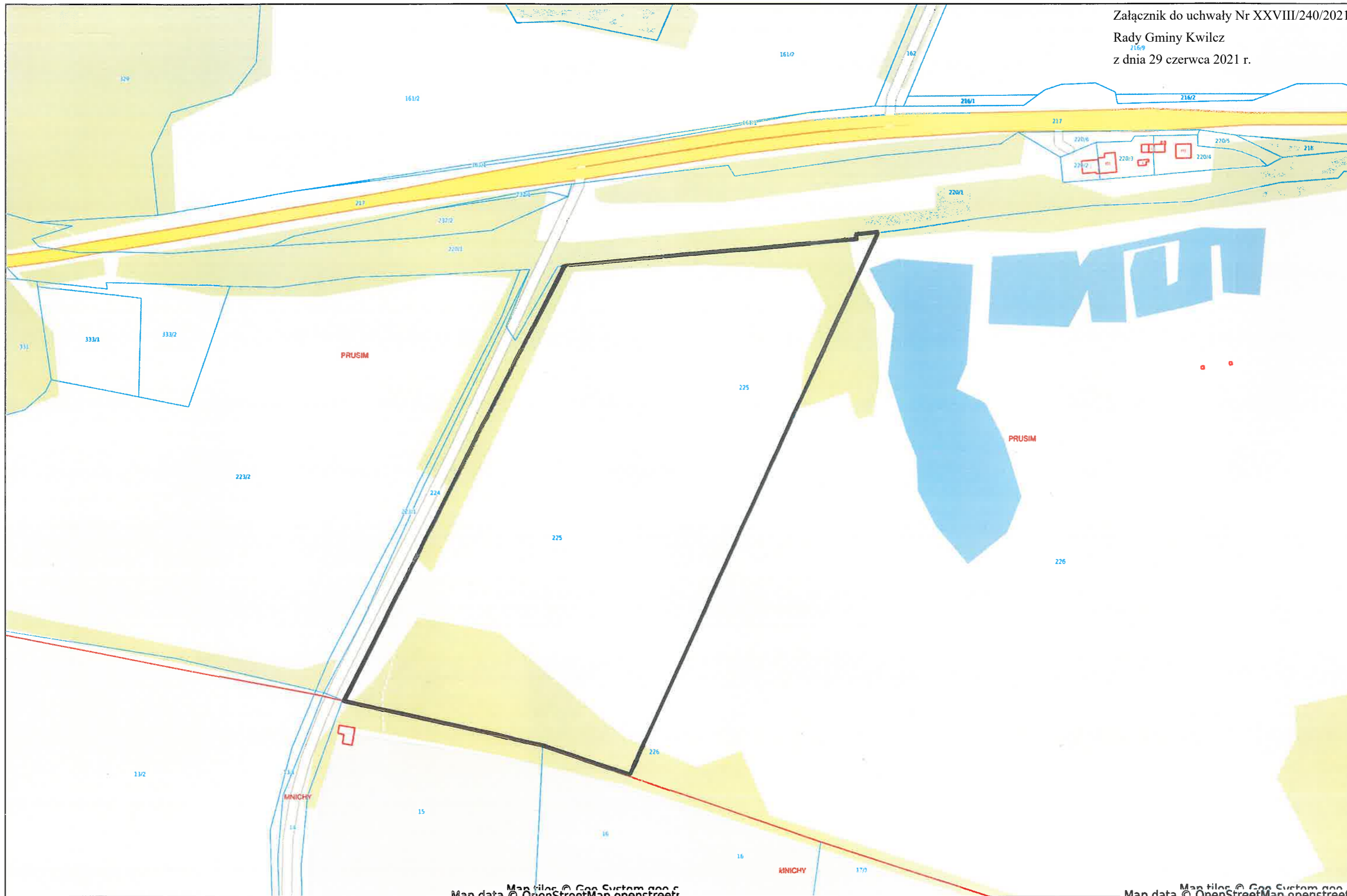
2. Granice obszaru objętego planem określono na załączniku graficznym do niniejszej uchwały.

§ 2. Wykonanie uchwały powierza się Wójtowi Gminy Kwilcz.

§ 3. Uchwała wchodzi w życie z dniem podjęcia.

**Przewodniczący Rady  
Gminy**

**Grzegorz Korpik**



### **Uzasadnienie**

Uchwała dotyczy działki o nr ewidencyjnym 225 położonej w obrębie geodezyjnym Prusim.

Właściciel prowadzi działalność związaną z wydobywaniem kruszyw naturalnych. Działka nr 225 w Prusimiu znajduje się w bezpośrednim sąsiedztwie istniejącej kopalni żwiru. W chwili obecnej trwają badania mające na celu udokumentowanie występowania złoża kruszywa naturalnego. Obecnie działka wykorzystywana rolniczo o słabej klasie bonitacyjnej V i VI klasa. W obecnie obowiązującym planie zagospodarowania przestrzennego działka przeznaczona jest na tereny rolnicze z możliwością zabudowy. Lokalizacja działki w bezpośrednim sąsiedztwie kopalni żwiru, zakładu utylizacji odpadów oraz drogi krajowej powoduje, że jej obecne przeznaczenie na cele budowlane nie spotka się z zainteresowaniem. Zmiana przeznaczenia spowoduje większe wpływy do budżetu z tytułu opłaty eksploatacyjnej i podatków.

Biorąc powyższe pod uwagę podjęcie przedmiotowej uchwały uznaje się za uzasadnione.

Wójt Gminy

**Stanisław Mannek**