

OGŁOSZENIE
WÓJT GMINY KWILCZ

ogłasza zbycie nieruchomości w drodze rokowań
nieruchomości gruntowej, położonej w obrębie Kwilcz, gmina Kwilcz.

Oznaczenie nieruchomości	Powierzchnia w m ²	Cena wywoławcza /NETTO/	Opis nieruchomości i przeznaczenie w planie zagospodarowania przestrzennego	Zaliczka
dz. nr 62/91 (KW PO2A/00042459/4)	38840	875.000,00 zł	<ul style="list-style-type: none">• działka niezabudowana,• Dla terenu na którym położona jest nieruchomość została podjęta uchwała nr XXXII/244/2013 Rady Gminy Kwilcz z dnia 05 września 2013r. w sprawie : miejscowego planu zagospodarowania przestrzennego Gminy Kwilcz dla działek nr ewid. 82/1, 82/88, 82/90, 82/91, 82/92, 82/93, 82/94, 82/95, 82/96, 62/89, 62/90, 62/3, 342 obręb Kwilcz z którego wynika, że działka 62/92 położona jest na terenie przeznaczonym pod działalność gospodarczą.• Nieruchomość położona jest w Kwilczu przy drodze krajowej nr 24 (posiada zjazd z przedmiotowej drogi) i posiada możliwość uzbrojenia w media : prąd, wodę i kanalizację sanitarną. Przez działkę przebiega napowietrzna linia energetyczna.• Działka zgodnie z obwieszczeniem Prezesa Rady Ministrów z dnia 12 stycznia 2018r. w sprawie ogłoszenia jednolitego tekstu rozporządzenia Rady Ministrów w sprawie kostrzyńsko-słubickiej specjalnej strefy ekonomicznej (t.j. Dz.U. z 2018r. poz. 326) znajduje się na terenie przedmiotowej specjalnej strefy ekonomicznej .	90 000,00 zł

Do ceny ustalonej w wyniku rokowań zostanie doliczony podatek VAT w wysokości 23%.
Cena nieruchomości osiągnięta w drodze rokowań jest płatna w całości przed podpisaniem umowy w formie aktu notarialnego.

Na powyższą nieruchomość zostały przeprowadzone cztery przetargi w terminach 07 października 2019r., 07 stycznia 2020r., 13 sierpnia 2020r. i 28 maja 2021r. które zakończyły się wynikiem negatywnym z uwagi na brak nabywców.

**Rokowania odbędą się w dniu
20 stycznia 2022 roku o godz. 11:00 w sali nr 12 Urzędu Gminy w Kwilczu,
ul. Kardynała Stefana Wyszyńskiego 23.**

Pisemne zgłoszenia udziału w rokowaniach należy składać w zamkniętych kopertach w punkcie kancelaryjnym Urzędu Gminy w Kwilczu pok. nr 2 najpóźniej do dnia **15 stycznia 2022r.** Wpłaty zaliczki pobranej tytułem zabezpieczenia kosztów w przypadku uchylania się od zawarcia umowy należy dokonać **na konto Urzędu Gminy w Kwilczu – Bank Spółdzielczy „POJEZIERZE” Sieraków Oddział Kwilcz numer 47 9082 0005 4200 0114 2000 0020 do dnia 15 stycznia 2022r.**

Wniesiona zaliczka:

* zostanie zaliczona na poczet opłat z tytułu nabycia nieruchomości osobie, która wygra rokowania,

- * ulegnie przepadkowi, w razie uchylenia się nabywcy, od zawarcia umowy notarialnej,
- * zostanie zwrócona pozostałym osobom, w ciągu 3 dni od dnia zakończenia rokowań, na wskazane przez nich konto.

Wójt zastrzega sobie prawo zamknięcia rokowań bez wybrania nabywcy nieruchomości.

Zgłoszenie powinno zawierać:

1. Imię, nazwisko, adres albo nazwę firmy oraz jej siedzibę, jeżeli zgłaszającymi jest osoba prawna lub inny podmiot oraz poświadczony wyciąg z KRS;
2. Datę sporządzenia zgłoszenia;
3. Oświadczenie, że zgłaszający zapoznał się z warunkami rokowań i przyjmuje te warunki bez zastrzeżeń;
4. Proponowaną cenę i sposób jej zapłaty;
5. Do zgłoszenia należy dołączyć kopię dowodu wpłaty zaliczki.

Osoby uczestniczące w rokowaniach będące w związku małżeńskim zobowiązane są do przedłożenia na piśmie zgody małżonki/a na zakup nieruchomości lub złożenia oświadczenia o nabywaniu nieruchomości z odrębnego majątku albo przedłożenia dokumentu zniesienia współwłasności majątkowej małżeńskiej. Ponadto, osoby uczestniczące w przetargu powinny dysponować (swoim i małżonki/a) dowodami osobistymi, nr NIP, nr Pesel, aktualny wypis z KRS lub zaświadczenie o rejestracji działalności gospodarczej lub z innego właściwego rejestru (dotyczy osób prawnych), które będą potrzebne do wypełnienia oświadczeń.

Rokowania można przeprowadzić, chociażby wpłynęło tylko jedno zgłoszenie spełniające warunki określone w ogłoszeniu o rokowaniach.

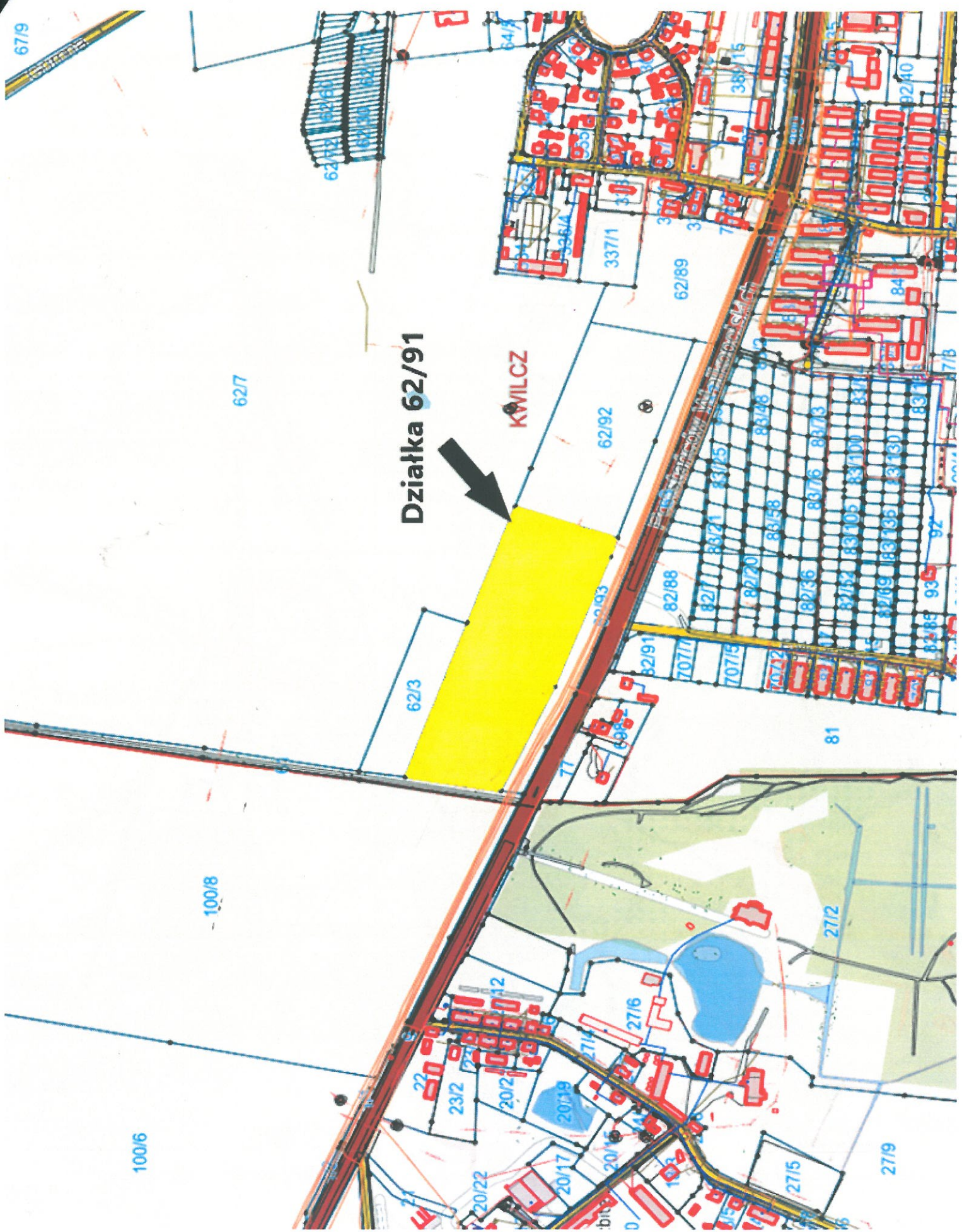
Przed przystąpieniem do przetargu należy zapoznać się z dokumentacją dotyczącą nieruchomości objętych przetargiem.

Ogłoszenie o przetargu podaje się do publicznej wiadomości na okres 2 miesięcy przed wyznaczonym terminem przetargu i na stronie internetowej www.kwilcz.pl oraz w prasie.

Dodatkowe informacje o przetargu można uzyskać w siedzibie Urzędu Gminy w Kwilczu, pokój Nr 24, tel. 61 3068 227.

Na tablicy ogłoszeń
Wywieszono w dniu 17 listopada 2021r.
Zdjęto dnia
Wójt Gminy Kwilcz
RRG.6840.5.2019.GN
Kwilcz, dnia 17.11.2021r.
Sporządziła Barbara Konieczna

WÓJT
Stanisław Mamnek



Działka 62/91

KWILCZ

62/3

62/92

337/1

62/89

62/7

100/8

100/6

81

27/2

27/9

27/5

27/6

27/1

20/17

20/16

20/15

20/14

20/13

20/12

20/11

20/10

20/9

20/8

20/7

20/6

20/5

20/4

20/3

20/2

20/1

20/0

20/99

20/98

20/97

20/96

20/95

20/94

20/93

20/92

20/91

20/90

20/89

20/88

20/87

20/86

20/85

20/84

20/83

20/82

20/81

20/80

20/79

20/78

20/77

20/76

20/75

20/74

20/73

20/72

20/71

20/70

20/69

20/68

20/67

20/66

20/65

20/64

20/63

20/62

20/61

20/60

20/59

20/58

20/57

20/56

20/55

20/54

20/53

20/52

20/51

20/50

20/49

20/48

20/47

20/46

20/45

20/44

20/43

20/42

20/41

20/40

20/39

20/38

20/37

20/36

20/35

20/34

20/33

20/32

20/31

20/30

20/29

20/28

20/27

20/26

20/25

20/24

20/23

20/22

20/21

20/20

20/19

20/18

20/17

20/16

20/15

20/14

20/13

20/12

20/11

20/10

20/9

20/8

20/7

20/6

20/5

20/4

20/3

20/2

20/1

20/0

20/99

20/98

20/97

20/96

20/95

20/94

20/93

20/92

20/91

20/90

20/89

20/88

20/87

20/86

20/85

20/84

20/83

20/82

20/81

20/80

20/79

20/78

20/77

20/76

20/75

20/74

20/73

20/72

20/71

20/70

20/69

20/68

20/67

20/66

20/65

20/64

20/63

20/62

20/61

20/60

20/59

20/58

20/57

20/56

20/55

20/54

20/53

20/52

20/51

20/50

20/49

20/48

20/47

20/46

20/45

20/44

20/43

20/42

20/41

20/40

20/39

20/38

20/37

20/36

20/35

20/34

20/33

20/32

20/31

20/30

20/29

20/28

20/27

20/26

20/25

20/24

20/23

20/22

20/21

20/20

20/19

20/18

20/17

20/16

20/15

20/14

20/13

20/12

20/11

20/10

20/9

20/8

20/7

20/6

20/5

20/4

20/3

20/2

20/1

20/0

20/99

20/98

20/97

20/96

20/95

20/94

20/93

20/92

20/91

20/90

20/89

20/88

20/87

20/86

20/85

20/84

20/83

20/82

20/81

20/80

20/79

20/78

20/77

20/76

20/75

20/74

20/73

20/72

20/71

20/70

20/69

20/68

20/67

20/66

20/65

20/64

20/63

20/62

20/61

20/60

20/59

20/58

20/57

20/56

20/55

20/54

20/53

20/52

20/51

20/50

20/49

20/48

20/47

20/46

20/45

20/44

20/43

20/42

20/41

20/40

20/39

20/38

20/37

20/36

20/35

20/34

20/33

20/32

20/31

20/30

20/29

20/28

20/27

20/26

20/25

20/24

20/23

20/22

20/21

20/20

20/19

20/18

20/17

20/16

20/15

20/14

20/13

20/12

20/11

20/10

20/9

20/8

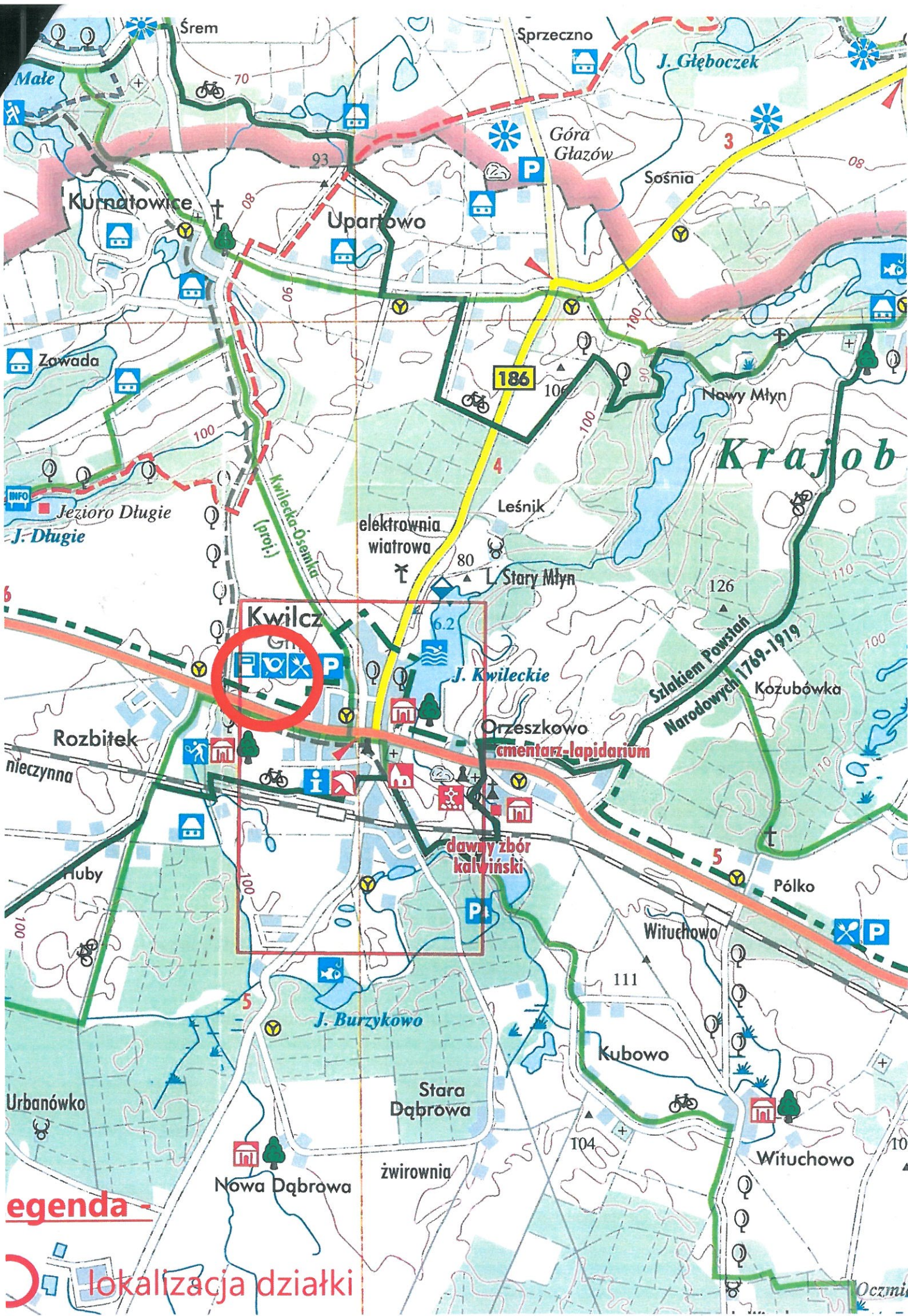
20/7

20/6

20/5

20/4

20/3



legenda

 lokalizacja działki