

**OGŁOSZENIE**  
**WÓJT GMINY KWILCZ**  
ogłasza zbycie nieruchomości w drodze rokowań  
nieruchomości gruntowej, położonej w obrębie Kwilcz, gmina Kwilcz.

<i>Oznaczenie nieruchomości</i>	<i>Powierzchnia w m<sup>2</sup></i>	<i>Cena wywoławcza /NETTO/</i>	<i>Opis nieruchomości i przeznaczenie w planie zagospodarowania przestrzennego</i>	<i>Zaliczka</i>
dz. nr 62/91 (KW PO2A/00042459/4)	38840	700.000,00 zł	<ul style="list-style-type: none"><li>• działka niezabudowana,</li><li>• Dla terenu na którym położona jest nieruchomość została podjęta uchwała nr XXXII/244/2013 Rady Gminy Kwilcz z dnia 05 września 2013r. w sprawie : miejscowego planu zagospodarowania przestrzennego Gminy Kwilcz dla działek nr ewid. 82/1, 82/88, 82/90, 82/91, 82/92, 82/93, 82/94, 82/95, 82/96, 62/89, 62/90, 62/3, 342 obręb Kwilcz z którego wynika, że działka 62/92 położona jest na terenie przeznaczonym pod działalność gospodarczą.</li><li>• Nieruchomość położona jest w Kwilczu przy drodze krajowej nr 24 ( posiada zjazd z przedmiotowej drogi ) i posiada możliwość uzbrojenia w media : prąd, wodę i kanalizację sanitarną. Przez działkę przebiega napowietrzna linia energetyczna.</li><li>• Działka zgodnie z obwieszczeniem Prezesa Rady Ministrów z dnia 12 stycznia 2018r. w sprawie ogłoszenia jednolitego tekstu rozporządzenia Rady Ministrów w sprawie kostrzyńsko-słubickiej specjalnej strefy ekonomicznej (t.j. Dz.U. z 2018r. poz. 326 ) znajduje się na terenie przedmiotowej specjalnej strefy ekonomicznej.</li></ul>	75 000,00 zł

Do ceny ustalonej w wyniku rokowań zostanie doliczony podatek VAT w wysokości 23%.  
Cena nieruchomości osiągnięta w drodze rokowań jest płatna w całości przed podpisaniem umowy w formie aktu notarialnego.

Na powyższą nieruchomość zostało przeprowadzone pięć przetargów w terminach 07 października 2019r., 07 stycznia 2020r., 13 sierpnia 2020r. i 28 maja 2021r., 20 stycznia 2022r., które zakończyły się wynikiem negatywnym z uwagi na brak nabywców.

**Rokowania odbędą się w dniu**  
**25 marca 2022 roku o godz. 11:00 w sali nr 12 Urzędu Gminy w Kwilczu,**  
**ul. Kardynała Stefana Wyszyńskiego 23.**

Pisemne zgłoszenia udziału w rokowaniach należy składać w zamkniętych kopertach w punkcie kancelaryjnym Urzędu Gminy w Kwilczu pok. nr 2 najpóźniej do dnia **21 marca 2022r.** Wpłaty zaliczki pobranej tytułem zabezpieczenia kosztów w przypadku uchylania się od zawarcia umowy należy dokonać **na konto Urzędu Gminy w Kwilczu – Bank Spółdzielczy „POJEZIERZE” Sieraków Oddział Kwilcz numer 47 9082 0005 4200 0114 2000 0020 do dnia 21 marca 2022r.**

Wniesiona zaliczka:

\* zostanie zaliczona na poczet opłat z tytułu nabycia nieruchomości osobie, która wygra rokowania,

\* ulegnie przepadkowi, w razie uchylenia się nabywcy, od zawarcia umowy notarialnej,

\* zostanie zwrócona pozostałym osobom, w ciągu 3 dni od dnia zakończenia rokowań, na wskazane przez nich konto.

Wójt zastrzega sobie prawo zamknięcia rokowań bez wybrania nabywcy nieruchomości.

Zgłoszenie powinno zawierać:

1. Imię, nazwisko, adres albo nazwę firmy oraz jej siedzibę, jeżeli zgłaszającymi jest osoba prawna lub inny podmiot oraz poświadczony wyciąg z KRS;
2. Datę sporządzenia zgłoszenia;
3. Oświadczenie, że zgłaszający zapoznał się z warunkami rokowań i przyjmuje te warunki bez zastrzeżeń;
4. Proponowaną cenę (nie niższą niż cena wywoławcza) i sposób jej zapłaty;
5. Do zgłoszenia należy dołączyć kopię dowodu wpłaty zaliczki.

Osoby uczestniczące w rokowaniach będące w związku małżeńskim zobowiązane są do przedłożenia na piśmie zgody małżonki/a na zakup nieruchomości lub złożenia oświadczenia o nabywaniu nieruchomości z odrębnego majątku albo przedłożenia dokumentu zniesienia współwłasności majątkowej małżeńskiej. Ponadto, osoby uczestniczące w przetargu powinny dysponować (swoim i małżonki/a) dowodami osobistymi, nr NIP, nr Pesel, aktualny wypis z KRS lub zaświadczenie o rejestracji działalności gospodarczej lub z innego właściwego rejestru (dotyczy osób prawnych), które będą potrzebne do wypełnienia oświadczeń.

Rokowania można przeprowadzić, chociażby wpłynęło tylko jedno zgłoszenie spełniające warunki określone w ogłoszeniu o rokowaniach.

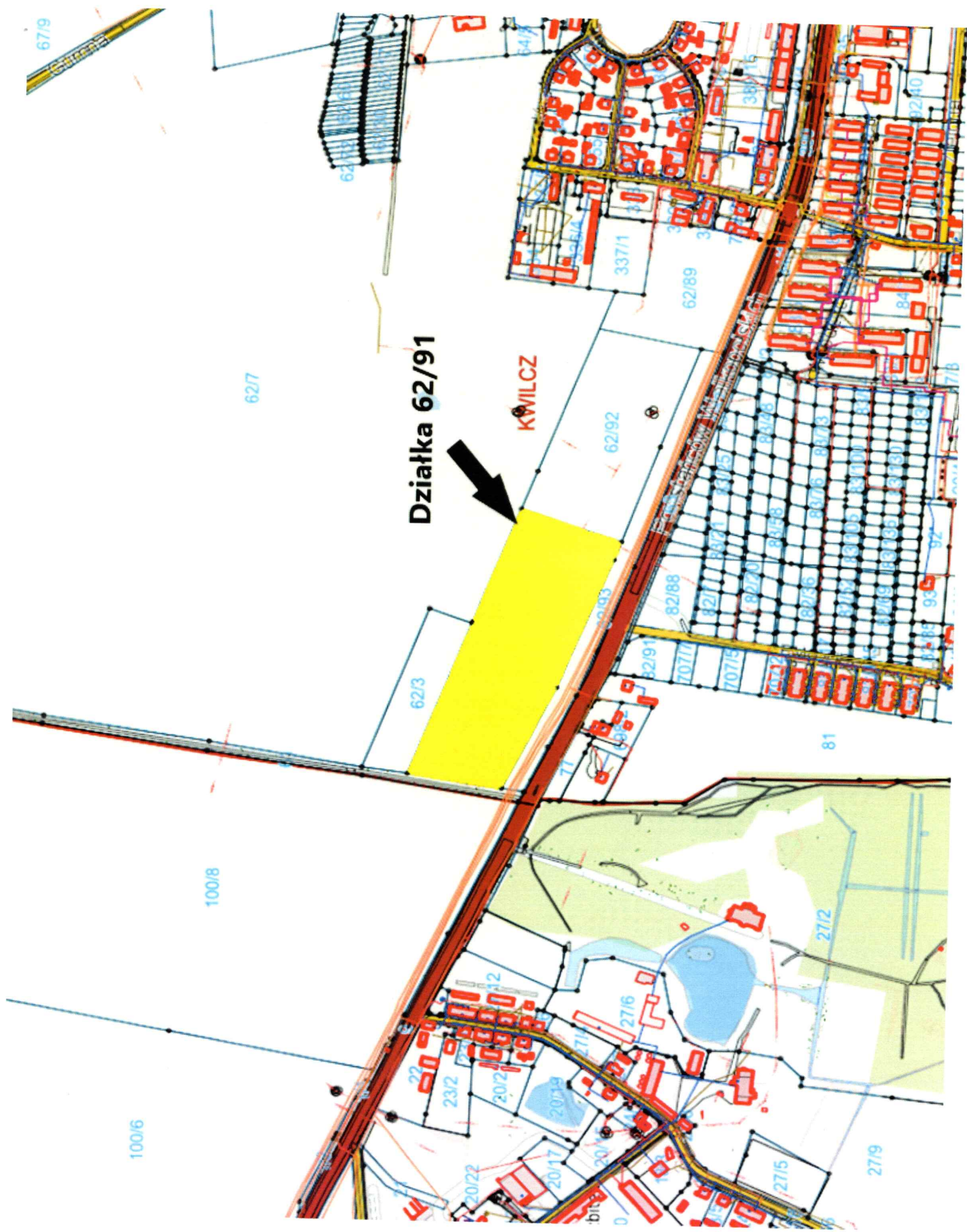
Przed przystąpieniem do przetargu należy zapoznać się z dokumentacją dotyczącą nieruchomości objętych przetargiem.

Ogłoszenie o przetargu podaje się do publicznej wiadomości na okres 2 miesięcy przed wyznaczonym terminem przetargu i na stronie internetowej [www.kwilcz.pl](http://www.kwilcz.pl) oraz w prasie.

Dodatkowe informacje o przetargu można uzyskać w siedzibie Urzędu Gminy w Kwilczu, pokój Nr 24, tel. 61 3068 227.

Na tablicy ogłoszeń  
Wywieszono w dniu 24 stycznia 2022r.  
Zdjęto dnia .....  
Wójt Gminy Kwilcz  
RRG.6840.5.2019.GN  
Kwilcz, dnia 24.01.2022r.  
Sporządziła Barbara Konieczna

**WÓJT**  
*Marek*  
*Stanisław Marmek*



Działka 62/91

KWilcz



67/9

62/7

100/8

100/6

81

21/2

27/9

27/6

27/5

20/22

20/17

20/15

20/12

23/2

22

20/34

20/32

20/30

20/28

20/26

20/24

20/22

20/20

20/18

20/16

20/14

20/12

20/10

20/8

20/6

20/4

20/2

20/0

19/98

19/96

19/94

19/92

19/90

19/88

19/86

19/84

19/82

19/80

19/78

19/76

19/74

19/72

19/70

19/68

19/66

19/64

19/62

19/60

19/58

19/56

19/54

19/52

19/50

19/48

19/46

19/44

19/42

19/40

19/38

19/36

19/34

19/32

19/30

19/28

19/26

19/24

19/22

19/20

19/18

19/16

19/14

19/12

19/10

19/8

19/6

19/4

19/2

19/0

18/98

18/96

18/94

18/92

18/90

18/88

18/86

18/84

18/82

18/80

18/78

18/76

18/74

18/72

18/70

18/68

18/66

18/64

18/62

18/60

18/58

18/56

18/54

18/52

18/50

18/48

18/46

18/44

18/42

18/40

18/38

18/36

18/34

18/32

18/30

18/28

18/26

18/24

18/22

18/20

18/18

18/16

18/14

18/12

18/10

18/8

18/6

18/4

18/2

18/0

17/98

17/96

17/94

17/92

17/90

17/88

17/86

17/84

17/82

17/80

17/78

17/76

17/74

17/72

17/70

17/68

17/66

17/64

17/62

17/60

17/58

17/56

17/54

17/52

17/50

17/48

17/46

17/44

17/42

17/40

17/38

17/36

17/34

17/32

17/30

17/28

17/26

17/24

17/22

17/20

17/18

17/16

17/14

17/12

17/10

17/8

17/6

17/4

17/2

17/0

16/98

16/96

16/94

16/92

16/90

16/88

16/86

16/84

16/82

16/80

16/78

16/76

16/74

16/72

16/70

16/68

16/66

16/64

16/62

16/60

16/58

16/56

16/54

16/52

16/50

16/48

16/46

16/44

16/42

16/40

16/38

16/36

16/34

16/32

16/30

16/28

16/26

16/24

16/22

16/20

16/18

16/16

16/14

16/12

16/10

16/8

16/6

16/4

16/2

16/0

15/98

15/96

15/94

15/92

15/90

15/88

15/86

15/84

15/82

15/80

15/78

15/76

15/74

15/72

15/70

15/68

15/66

15/64

15/62

15/60

15/58

15/56

15/54

15/52

15/50

15/48

15/46

15/44

15/42

15/40

15/38

15/36

15/34

15/32

15/30

15/28

15/26

15/24

15/22

15/20

15/18

15/16

15/14

15/12

15/10

15/8

15/6

15/4

15/2

15/0

14/98

14/96

14/94

14/92

14/90

14/88

14/86

14/84

14/82

14/80

14/78

14/76

14/74

14/72

14/70

14/68

14/66

14/64

14/62

14/60

14/58

14/56

14/54

14/52

14/50

14/48

14/46

14/44

14/42

14/40

14/38

14/36

14/34

14/32

14/30

14/28

14/26

14/24

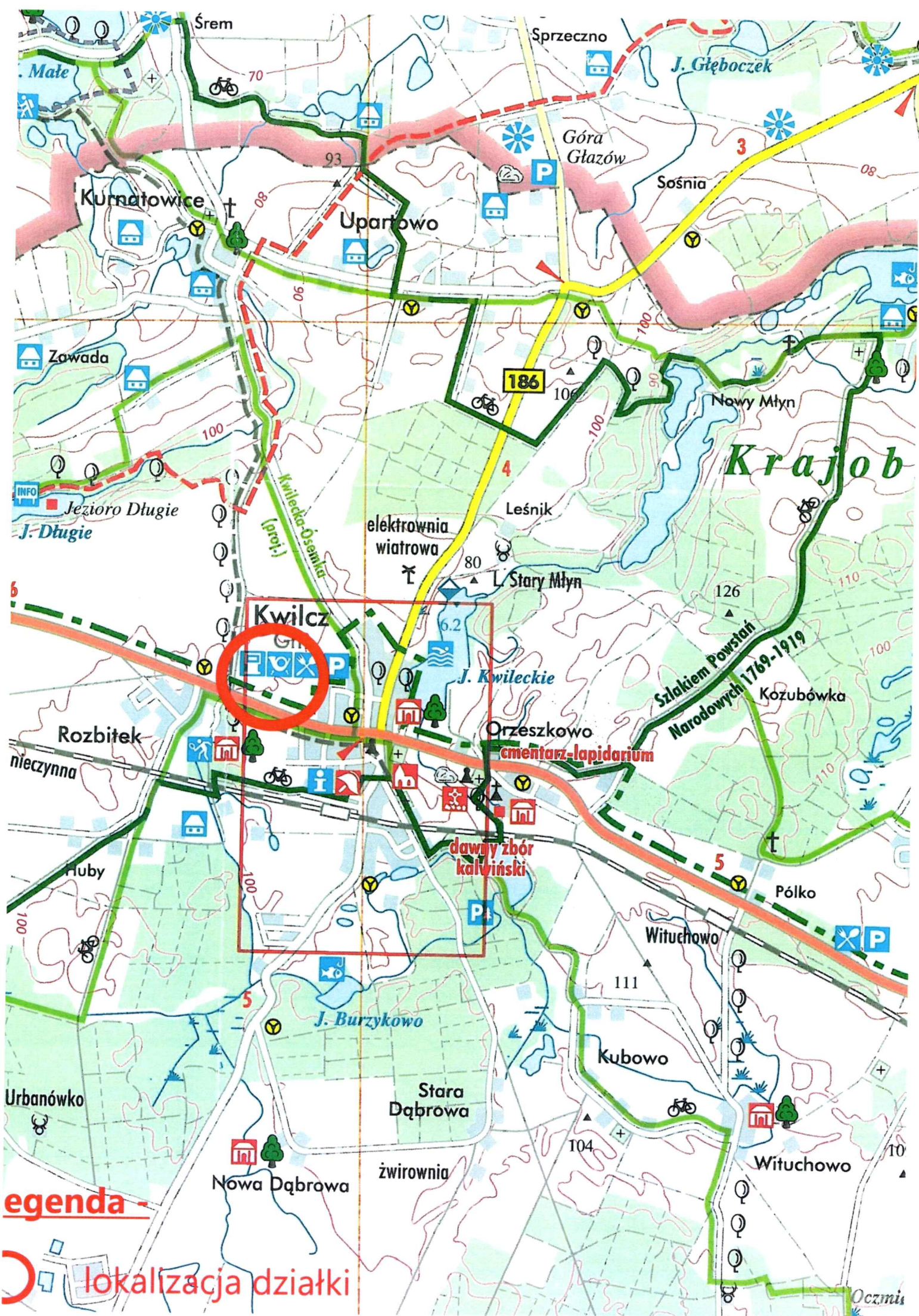
14/22

14/20

14/18

14/16

14/14



**legenda**

 lokalizacja działki