

Zarządzenie Nr 92/2020

Wójta Gminy Kwilcz

z dnia 15 września 2020 r.

w sprawie: sprzedaży nieruchomości stanowiącej własność Gminy Kwilcz, oznaczonej w ewidencji gruntów i budynków jako działka nr 194, obręb Mechnacz.

Na podstawie art. 30 ust. 1 ustawy z dnia 8 marca 1990 r. o samorządzie gminnym (t.j. Dz. U. z 2020 r. poz. 713), art. 13 ust.1, art. 34 ust. 1 i 2, art. 35 ust. 1 i 2, art. 37 ust. 1 i art. 40 ust. 1 pkt 1 ustawy z dnia 21 sierpnia 1997 r. o gospodarce nieruchomościami (t.j. Dz. U. z 2020 r. poz. 65 z późn. zm.), uchwały Nr XXXVIII/258/2017 Rady Gminy Kwilcz z dnia 26 września 2017r. w sprawie: zasad nabywania, zbywania i obciążania nieruchomości oraz ich wydzierżawiania lub wynajmowania na czas oznaczony dłuższy niż 3 lata lub na czas nieoznaczony (Dz. Urz. Woj.Wlkp. z 2017r. poz. 6105¹).

zarządza się

§1

Wykazać do sprzedaży niezabudowaną nieruchomość:

- 1) **Stanowiąca działkę nr 194 o powierzchni 0,4500 ha, położoną w obrębie Mechnacz.** Nieruchomość zapisana jest w księdze wieczystej nr KW PO2A/00031349/0 Sądu Rejonowego w Szamotułach Zamiejscowego Wydziału Ksiąg Wieczystych w Międzychodzie i jest wolna od wszelkich obciążeń.
- 2) Dla przedmiotowej nieruchomości uchwałą NR XXXV/236/2017 Rady Gminy Kwilcz z dnia 28 czerwca 2017 r. w sprawie uchwalenia miejscowego planu zagospodarowania przestrzennego gminy Kwilcz dla działki nr 194, obręb Mechnacz został uchwalony miejscowy plan zagospodarowania przestrzennego zgodnie z którym, stanowi ona teren zabudowy zagrodowej w gospodarstwach rolnych, hodowlanych i ogrodniczych.

§2

Sprzedaż nieruchomości oznaczonej w § 1 nastąpi w drodze przetargu ustnego nieograniczonego.

§3

Cena zbywanej nieruchomości ustala się w wysokości określonej w załączniku nr 1 do niniejszego zarządzenia.

§4

Wykaz niniejszy wywiesza się na okres 21 dni w siedzibie Urzędu, na tablicach ogłoszeń sołectwa Mechnacz, na stronie internetowej Urzędu Gminy www.kwilcz.pl, w **Biuletynie Informacji Publicznej**, a także podaje się do publicznej wiadomości przez ogłoszenie w prasie lokalnej.

§5

Osobom, którym przysługuje pierwszeństwo w nabyciu nieruchomości na podstawie art. 34 ust. 1 pkt 1 i 2 ustawy o gospodarce nieruchomościami winny złożyć udokumentowany wniosek w terminie 6-ciu tygodni licząc od dnia wywieszenia niniejszego wykazu.

§6

Zarządzenie wchodzi w życie z dniem podjęcia.

WÓJT
Stanisław Mannek
Stanisław Mannek

¹ Zmiana niniejszej uchwały: uchwała NR XLVII/323/2018 Rady Gminy Kwilcz z dnia 27 czerwca 2018 r. w sprawie zmiany Uchwały Nr XXXVIII/258/2017 Rady Gminy Kwilcz w sprawie: zasad nabywania, zbywania i obciążania nieruchomości oraz ich wydzierżawiania lub wynajmowania na czas oznaczony dłuższy niż 3 lata lub na czas nieoznaczony.

Wykaz nieruchomości

Na podstawie art. 34 ust. 1 pkt 1 i 2, art. 35, art. 37 ust. 1 i art. 40 ust. 1 pkt 1 ustawy z dnia 21 sierpnia 1997 r. o gospodarce nieruchomościami (t.j. Dz. U. z 2020 r. poz. 65 z późn. zm.) oraz uchwały XXXVIII/258/2017 Rady Gminy Kwilcz w sprawie: zasad nabywania, zbywania i obciążania nieruchomości oraz ich wydzierżawiania lub wynajmowania na czas oznaczony dłuższy niż 3 lata lub na czas nieoznaczony z dnia 26 września 2017 r. (Dz.Urz.Woj.Wlkp. z 2017 r. poz. 6105¹) **Wójt Gminy Kwilcz podaje do publicznej wiadomości wykaz nieruchomości gruntowej, przeznaczonej do sprzedaży w drodze przetargu ustnego nieograniczonego.**

Lp.	Obręb	numer działki	numer księgi wieczystej	Powierzchnia	Opis nieruchomości i przeznaczenie w planie zagospodarowania przestrzennego	Cena sprzedaży (NETTO)
1.	Mechnacz	194	KW PO2A/000 31349/0	0,4500	- działka niezabudowana - działka oznaczona w ewidencji gruntów jako pastwiska - działka oznaczona miejscowym planie zagospodarowania przestrzennego Gminy Kwilcz jako teren zabudowy zagrodowej w gospodarstwach rolnych, hodowlanych i ogrodnich.	98.370,00 zł + 23 % VAT

Niniejszy wykaz podaje się do publicznej wiadomości na okres 21 dni licząc od daty ukazania się ogłoszenia w prasie.

Jednocześnie informuję, że zgodnie z art. 34 ust. 1 pkt 1 i 2 ustawy cytowanej na wstępie, osoby fizyczne i prawne którym przysługuje pierwszeństwo w nabyciu nieruchomości objętej niniejszym wykazem, mogą składać wnioski wraz z dokumentami potwierdzającymi przysługujące im prawo pierwszeństwa, o nabycie tej nieruchomości, w terminie 6 tygodni, licząc od dnia ogłoszenia niniejszego wykazu.

Osoby, o których mowa wyżej winny spełniać jeden z następujących warunków:

* są poprzednimi właścicielami zbywanej nieruchomości pozbawionymi prawa własności tej nieruchomości przed dniem 5 grudnia 1990 r., albo jego spadkobiercami,

* przysługuje im roszczenie o nabycie nieruchomości z mocy niniejszej ustawy lub odrębnych przepisów.

Ogłoszenie o terminie i warunkach przetargu zostanie podane do publicznej wiadomości nie później niż do dnia 11 listopada 2020r.

Szczegółowych informacji na temat nieruchomości objętych niniejszym ogłoszeniem udziela się w pokoju nr 24 tut. Urzędu. (tel. 061 29 15 065 – inspektor ds. gospodarki nieruchomościami)

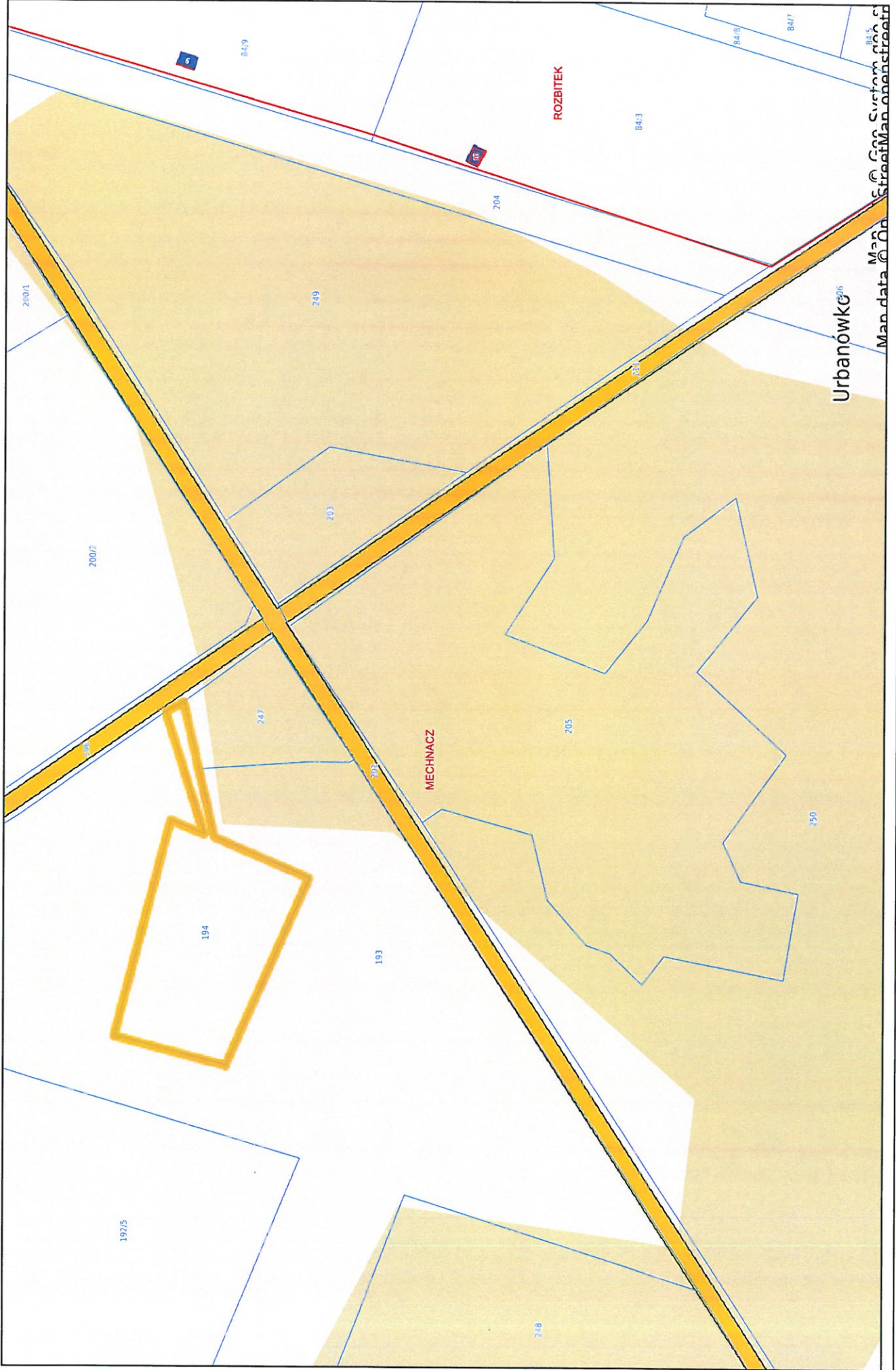
Na tablicy ogłoszeń
Wywieszono w dniu 18.09.2020 r.
Zdjęto dnia
Wójt Gminy Kwilcz
RRG.6840.2.2020.GN
Kwilcz, dnia 18.09.2020r.
Sporządziła Barbara Konieczna

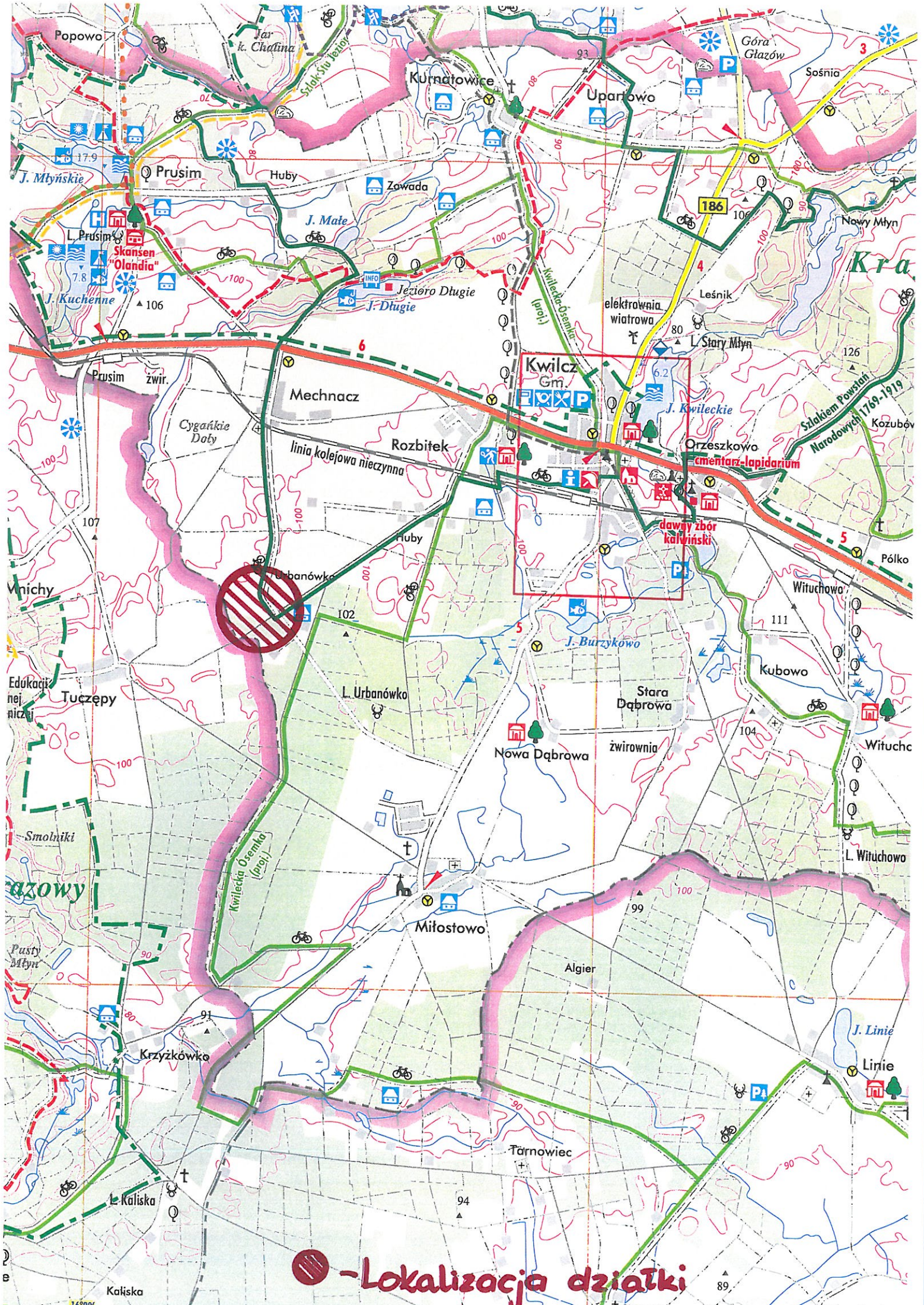
WÓJT
Stanisław Mannek
Stanisław Mannek

¹ Zmiana niniejszej uchwały: uchwała NR XLVII/323/2018 Rady Gminy Kwilcz z dnia 27 czerwca 2018 r. w sprawie zmiany Uchwały Nr XXXVIII/258/2017 Rady Gminy Kwilcz w sprawie: zasad nabywania, zbywania i obciążania nieruchomości oraz ich wydzierżawiania lub wynajmowania na czas oznaczony dłuższy niż 3 lata lub na czas nieoznaczony.



Powiat międzychodzki - System Informacji Przestrzennej -
skala 1 : 2000





 - Lokalizacja działki

Map labels include: Popowo, Jar k. Chafina, Słak-Siu Jezioro, Kurnatowice, Uparłowo, Sośnia, Prusim, Huby, Zawada, J. Małe, Jeziro Długie, J. Długie, J. Kuchenne, L. Prusim, Skansen "Olandia", L. Stary Młyn, Leśnik, elektroownia wiatrowa, J. Kwileckie, Orzeszkowo, cmentarz-lapidarium, dawny zbor kalwiński, J. Burzykówo, Stara Dąbrowa, zwirownia, Nowa Dąbrowa, Kubowo, Wituchowo, L. Wituchowo, Wpichy, Edukacji nej niczej, Tuczepy, Smolniki, Cygańkie Doły, Mechnacz, Rozbitek, linia kolejowa nieczynna, Urbanówka, L. Urbanówka, Miłostowo, Algier, Krzyżkówka, L. Kaliska, Tarnowiec, L. Linie, Linie, Kałiska, Wumwałanka, 16°00', 89, 94, 99, 100, 102, 104, 106, 107, 111, 126, 17.9, 7.8, 6.2, 80, 90, 93, 98, 106, 186, 199, 200, 201, 202, 203, 204, 205, 206, 207, 208, 209, 210, 211, 212, 213, 214, 215, 216, 217, 218, 219, 220, 221, 222, 223, 224, 225, 226, 227, 228, 229, 230, 231, 232, 233, 234, 235, 236, 237, 238, 239, 240, 241, 242, 243, 244, 245, 246, 247, 248, 249, 250, 251, 252, 253, 254, 255, 256, 257, 258, 259, 260, 261, 262, 263, 264, 265, 266, 267, 268, 269, 270, 271, 272, 273, 274, 275, 276, 277, 278, 279, 280, 281, 282, 283, 284, 285, 286, 287, 288, 289, 290, 291, 292, 293, 294, 295, 296, 297, 298, 299, 300.