

**UCHWAŁA NR XLVI/377/2023
RADY GMINY KWILCZ**

z dnia 28 marca 2023 r.

**w sprawie przystąpienia do sporządzenia zmiany studium uwarunkowań i kierunków zagospodarowania
przestrzennego gminy Kwilcz**

Na podstawie art. 9 ust. 1 i art. 27 ustawy z dnia 27 marca 2003 r. *o planowaniu i zagospodarowaniu przestrzennym* (Dz. U. z 2022 poz. 503 z późn. zm.) oraz art. 18 ust. 2 pkt 15 ustawy z dnia 8 marca 1990 r. *o samorządzie gminnym* (Dz. U. z 2023 r. poz. 40) Rada Gminy Kwilcz uchwala, co następuje:

§ 1. 1. Przystępuje się do zmiany „Studium uwarunkowań i kierunków zagospodarowania przestrzennego gminy Kwilcz” dla części działki 710/5 obręb Kwilcz.

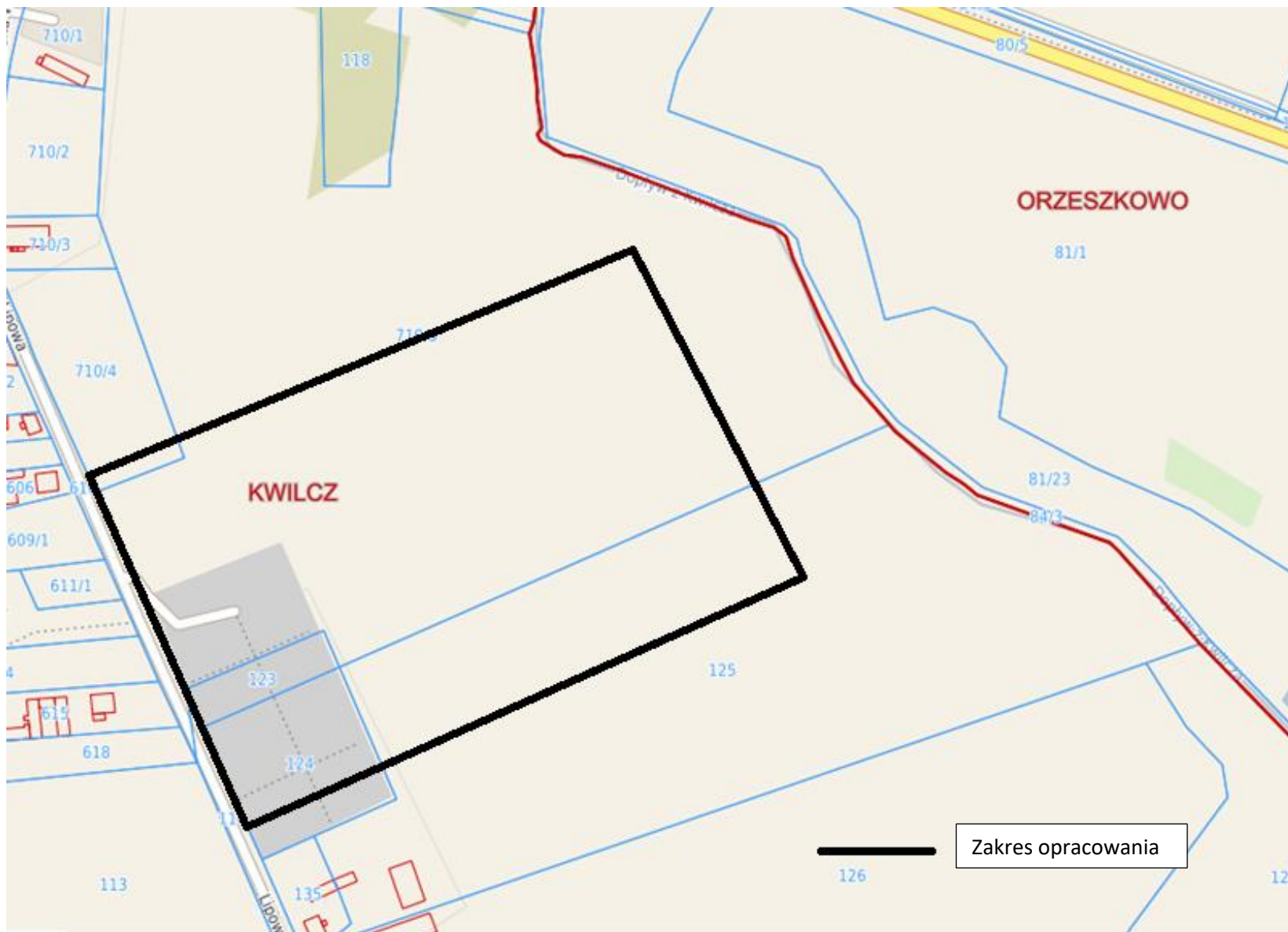
2. Granice obszaru objętego zmianą studium wskazano na załączniku graficznym do niniejszej uchwały.

§ 2. Wykonanie uchwały powierza się Wójtowi Gminy Kwilcz.

§ 3. Uchwała wchodzi w życie z dniem podjęcia.

**Przewodniczący Rady
Gminy**

Grzegorz Korpik



Uzasadnienie

Część działki nr 710/5 położona w Kwilczu w obecnie obowiązującym Studium uwarunkowań i kierunków zagospodarowania przestrzennego gminy Kwilcz jako kierunki obecnego i przyszłego zagospodarowania posiada funkcję: tereny z wiodącą funkcją mieszkaniową. Na części działki znajduje się cmentarz parafialny. Zgodnie z wnioskiem właściciela zachodzi konieczność powiększenia terenu cmentarza, zabezpieczenia terenu pod parking przycmentarny, kaplicę z kostnicą, tereny gospodarcze. Obecny cmentarz zajmuje powierzchnię ok. 1,2 ha. Wskazany obszar obejmuje obszar pod planowaną rozbudowę cmentarza wraz ze strefą ochronną - 50m.

Analiza zagospodarowania przestrzennego terenu wykazała niezgodność planowanego sposobu zagospodarowania terenów z zapisami studium. W związku z powyższym konieczne jest dokonanie zmiany studium uwarunkowań i kierunków zagospodarowania przestrzennego gminy Kwilcz dla działek wskazanych w niniejszej uchwale.

Biorąc powyższe pod uwagę podjęcie przedmiotowej uchwały uznaje się za uzasadnione.

Wójt Gminy

Stanisław Mannek