

**UCHWAŁA NR XLVI/379/2023
RADY GMINY KWILCZ**

z dnia 28 marca 2023 r.

w sprawie przystąpienia do sporządzenia miejscowego planu zagospodarowania przestrzennego dla części działki nr 710/5 obręb Kwilcz, gmina Kwilcz

Na podstawie art. 14 ust. 1 ustawy z dnia 27 marca 2003 r. *o planowaniu i zagospodarowaniu przestrzennym* (Dz. U. z 2022 roku poz. 503 z późn. zm.) oraz art. 18 ust. 2 pkt 15 ustawy z dnia 8 marca 1990 r. *o samorządzie gminnym* (Dz. U. z 2023r. poz. 40) Rada Gminy Kwilcz uchwala, co następuje:

§ 1. 1. Przystępuje się do sporządzenia miejscowego planu zagospodarowania przestrzennego, obejmującego tereny gminy Kwilcz:

- w obrębie geodezyjnym Kwilcz część działki nr ewidencyjny 710/5.

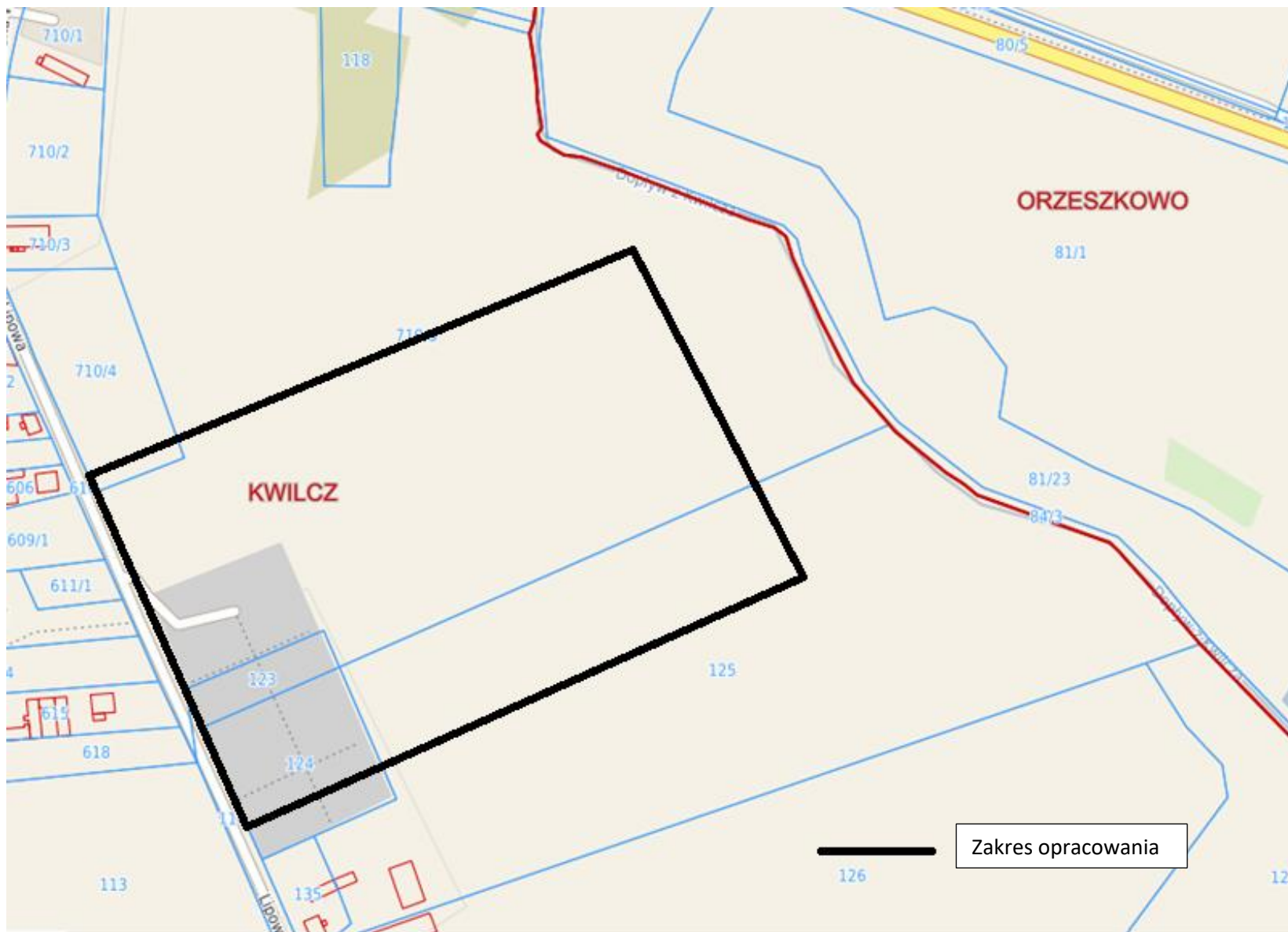
2. Granice obszaru objętego planem określono na załączniku graficznym do niniejszej uchwały.

§ 2. Wykonanie uchwały powierza się Wójtowi Gminy Kwilcz.

§ 3. Uchwała wchodzi w życie z dniem podjęcia.

**Przewodniczący Rady
Gminy**

Grzegorz Korpik



Uzasadnienie

Uchwała dotyczy części działki o nr ewidencyjnym 710/5 położonej w obrębie geodezyjnym Kwilcz.

Działka nie jest objęta obowiązującym miejscowym planem zagospodarowania przestrzennego. Na części działki znajduje się czynny cmentarz parafialny. Obecny cmentarz zajmuje powierzchnię 1.1500 ha. Teren wolny, przeznaczony na pochówek, to około 10% terenu cmentarza, który może zostać zapełniony w ciągu kilku lat. Władze kościelne złożyły wniosek o rozbudowę istniejącego cmentarza. Rozbudowując cmentarz, należy przewidzieć miejsce na parking, kaplicę cmentarną z kostnicą oraz zaplecze gospodarcze.

Zgodnie z art. 1 ust. 3 ustawy o cmentarzach i chowaniu zmarłych (Dz. U. 2020r. poz. 1947) założenie lub rozszerzenie cmentarza wyznaniowego, może nastąpić na terenie przeznaczonym na ten cel w miejscowym planie zagospodarowania przestrzennego.

Biorąc powyższe pod uwagę podjęcie przedmiotowej uchwały uznaje się za uzasadnione.

Wójt Gminy

Stanisław Mannek