

**UCHWAŁA NR XLVI/382/2023
RADY GMINY KWILCZ**

z dnia 28 marca 2023 r.

**w sprawie przystąpienia do sporządzenia miejscowego planu zagospodarowania przestrzennego dla
działki nr 162/17 obręb Kwilcz, gmina Kwilcz**

Na podstawie art. 14 ust. 1 ustawy z dnia 27 marca 2003 r. *o planowaniu i zagospodarowaniu przestrzennym* (Dz. U. z 2022 roku poz. 503 z późn. zm.) oraz art. 18 ust. 2 pkt 15 ustawy z dnia 8 marca 1990 r. *o samorządzie gminnym* (Dz. U. z 2023r. poz. 40) Rada Gminy Kwilcz uchwała, co następuje:

§ 1. 1. Przystępuje się do sporządzenia miejscowego planu zagospodarowania przestrzennego, obejmującego tereny gminy Kwilcz:

- w obrębie geodezyjnym Kwilcz działka nr ewidencyjny 162/17.

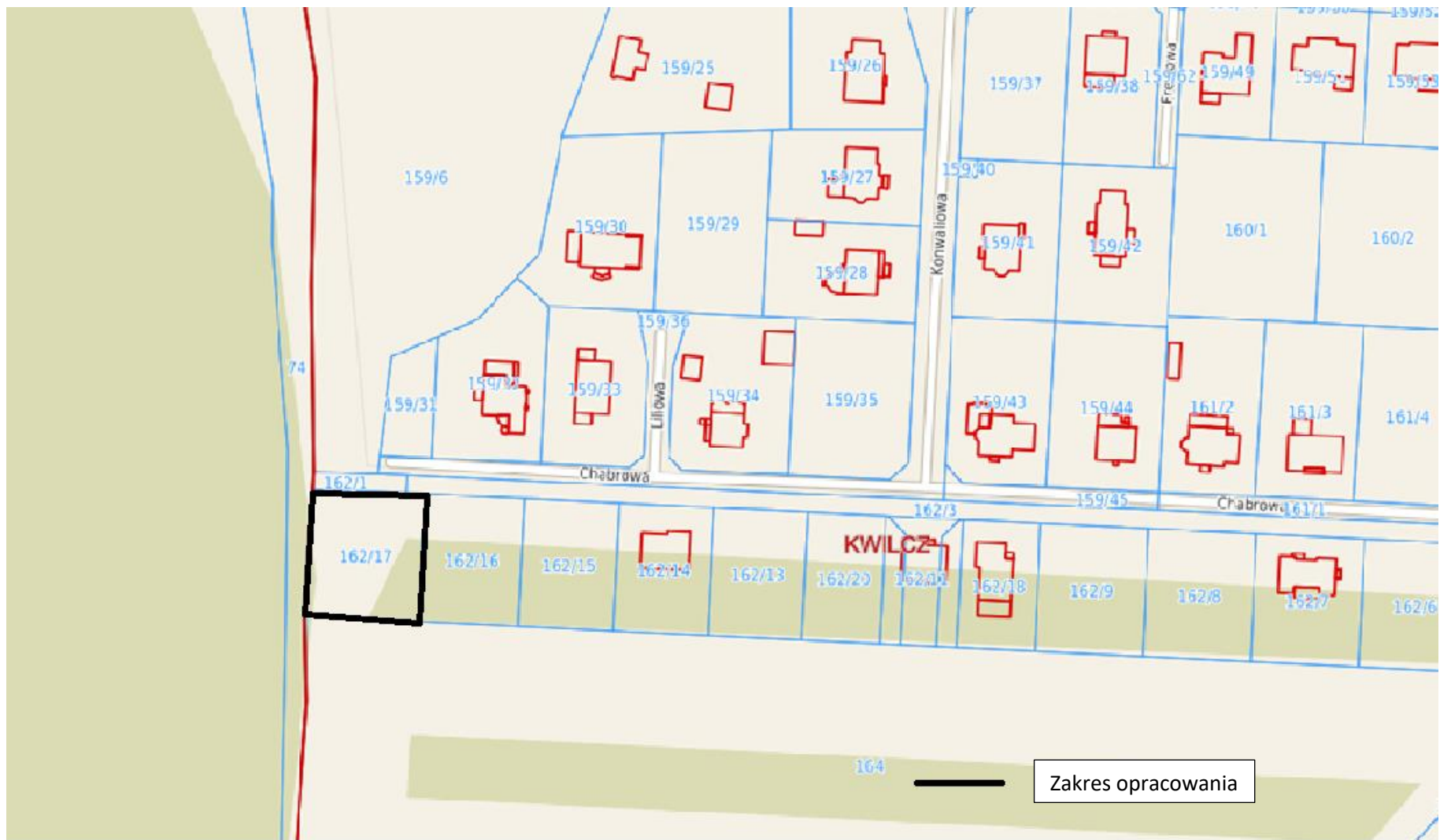
2. Granice obszaru objętego planem określono na załączniku graficznym do niniejszej uchwały.

§ 2. Wykonanie uchwały powierza się Wójtowi Gminy Kwilcz.

§ 3. Uchwała wchodzi w życie z dniem podjęcia.

**Przewodniczący Rady
Gminy**

Grzegorz Korpik



Uzasadnienie

Uchwała dotyczy działki o nr ewidencyjnym 162/17 położonej w obrębie geodezyjnym Kwilcz.

Działka objęta jest obowiązującym planem miejscowym. Zapisy w planie wskazują na przeznaczenie działki na teren zieleni ochronnej i drogi lokalnej. Działka o powierzchni 1095 m², jak wynika z wniosku właściciela, mogłaby być działką budowlaną. Istniejąca droga wyznaczona w planie z 2005 roku nie będzie zrealizowana. W 2014 roku uchwalony został teren położony na północ od terenu objętego planem w 2005 roku. Planem z 2014 roku przeznaczono pod zabudowę mieszkaniową około 48 ha. Wyznaczanie kolejnych, dużych terenów pod zabudowę mieszkaniową jest niezasadne, tym samym powoduje, że pozostawienie drogi, jako docelowego połączenia z nowym terenem mieszkaniowym jest niezasadne. Działka 162/17 może zostać przeznaczona w planie pod zabudowę mieszkaniową, jako uzupełnienie istniejącej zabudowy.

Biorąc powyższe pod uwagę podjęcie przedmiotowej uchwały uznaje się za uzasadnione.

Wójt Gminy

Stanisław Mannek