

UCHWAŁA Nr XIX/.....¹³⁷2012
RADY GMINY KWILCZ
z dnia 15.05.2012 roku

w sprawie: przystąpienia do sporządzenia miejscowego planu zagospodarowania przestrzennego Gminy Kwilcz dla działek o nr ewid. 82/1, 82/88, 82/90, 82/91, 82/92, 82/93, 82/94, 82/95, 82/96, 62/89, 62/90, 62/3, 342 obręb Kwilcz.

Na podstawie art. 18 ust. 2 pkt 5 ustawy z dnia 8 marca 1990 r. o samorządzie gminnym (tj. Dz. U. z 2001 r. Nr 142, poz. 1591 ze zmianami) oraz art. 14 ust. 1 ustawy z dnia 27 marca 2003 r. o planowaniu i zagospodarowaniu przestrzennym (Dz. U. Nr 80, poz. 717 ze zmianami) Rada Gminy Kwilcz uchwala, co następuje:

§ 1

1. Przystępuje się do sporządzenia miejscowego planu zagospodarowania przestrzennego dla działek o nr ewid. 82/1, 82/88, 82/90, 82/91, 82/92, 82/93, 82/94, 82/95, 82/96, 62/89, 62/90, 62/3, 342 obręb Kwilcz.
2. Integralną część uchwały stanowi załącznik graficzny przedstawiający granice obszaru objętego procedurą opracowania planu.

§ 2

Wykonanie uchwały powierza się Wójtowi Gminy Kwilcz.

§ 3

Uchwała wchodzi w życie z dniem podjęcia.

Przewodniczący Rady Gminy
[Podpis]
Grzegorz Kozłowski

UZASADNIENIE
do uchwały nr XIX/134/2012
Rady Gminy Kwilcz
z dnia 15.05.2012 roku

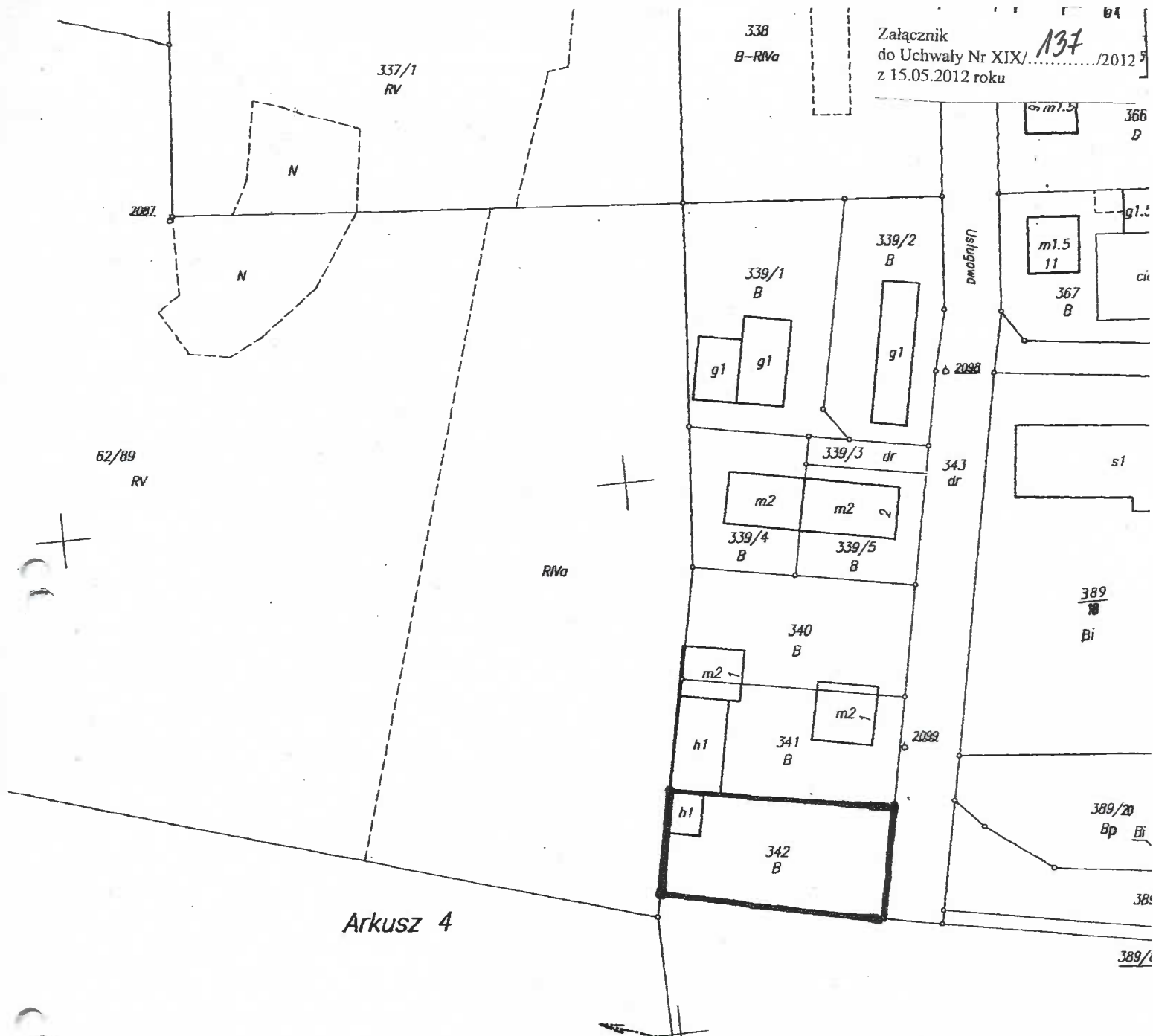
O przystąpieniu do sporządzenia miejscowego planu zagospodarowania przestrzennego rozstrzyga Rada Gminy w drodze uchwały.

Podjęcie uchwały o przystąpieniu do sporządzenia miejscowego planu zagospodarowania przestrzennego dla części terenu położonego w obrębie Kwilcz wynika z planowanej zabudowy obiektami jednorodzinnymi w zabudowie szeregowej wraz z towarzyszącą i niezbędną infrastrukturą techniczną i komunikacyjną, obszaru wskazanego w „Studium uwarunkowań i kierunków zagospodarowania przestrzennego Gminy Kwilcz” ze względu na swoje korzystne położenie dla lokalizowania tam zabudowy mieszkaniowej.

Przystąpienie do sporządzenia planu uzasadnione jest potrzebą określenia przeznaczenia terenów i zasad ich obsługi komunikacyjnej oraz wyposażenia w infrastrukturę techniczną, a także zapewnienia warunków prawno – przestrzennych dla rozwoju społecznego tego obszaru, w szczególności w zakresie budownictwa mieszkaniowego.

W związku z powyższym podjęcie przedmiotowej uchwały jest w pełni zasadne.

WÓJT
Mannek
Stanisław Mannek



Arkusz 4

Przewodniczący Rady Gminy
[Signature]
Grzegorz Kopytko

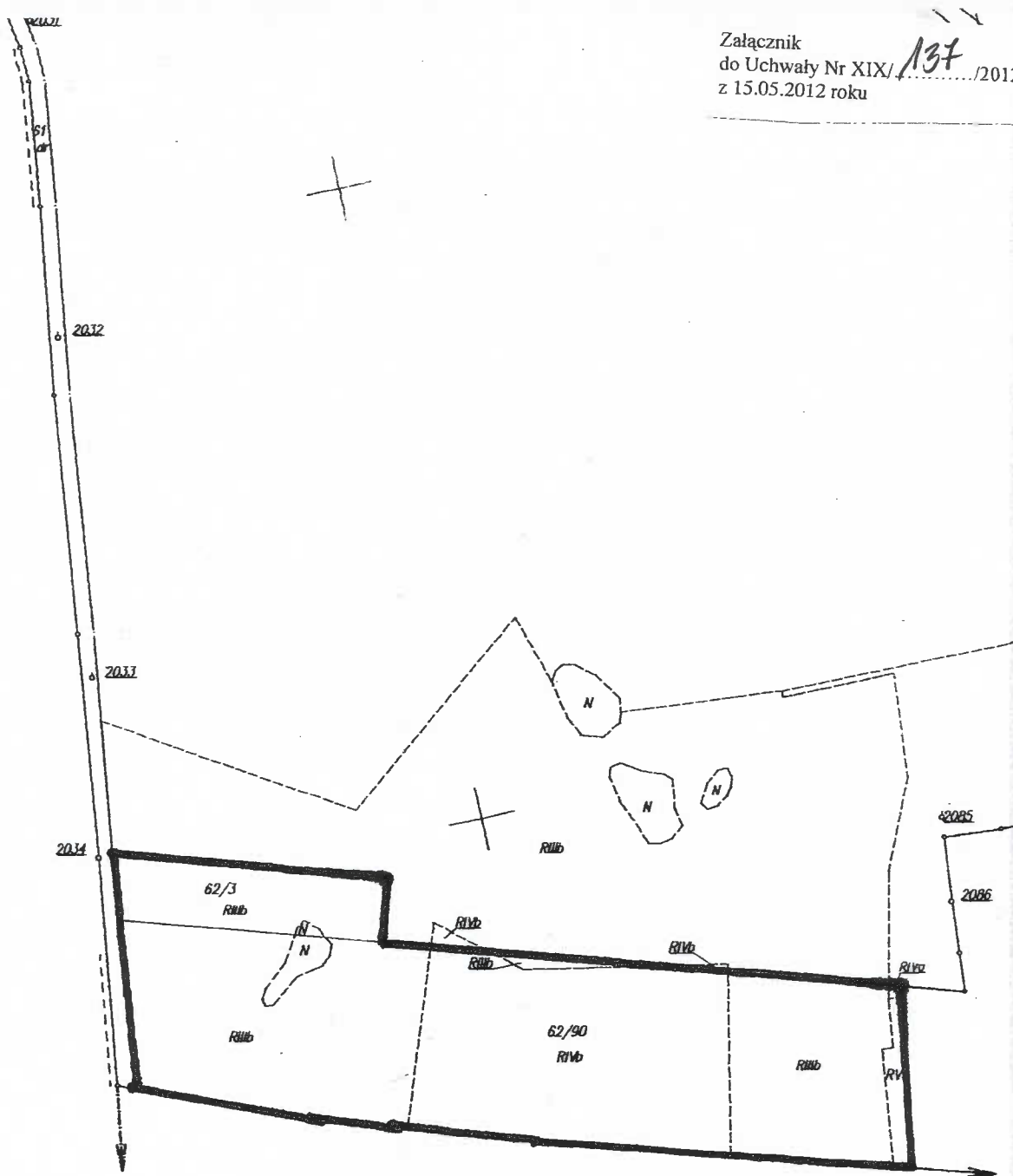
RADA GMINY KWILCZ
ul. Kardynała Stefana Wyszyńskiego 23
64-420 KWILCZ

Mapa ewidencyjna

województwo: wielkopolskie
powiat: Kwilcz

Obręb: Kwilcz

Opracowana na podstawie materiałów
Geodezyjnej i Kartograficznej
szkiców, pomiarów uzupełniających
dotychczasowej mapy ewidencyjnej
oraz pomiarów aktualizacyjnych



Przewodniczący Rady Gminy

Grzegorz Karpik

RADA GMINY KWILCZ
ul. Kardynała Stefana Wyszyńskiego 20
64-420 KWILCZ

ARKUSZ 4

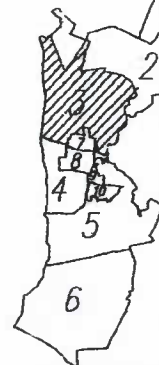
Mapa ewidencyjna gruntów i budynków 1:5000

Opracowana na podstawie materiałów otrzymanych z Powiatowego Ośrodka Dokumentacji Geodezyjnej i Kartograficznej:

szkiców, pomiarów uzupełniających,
dotychczasowej mapy ewidencyjnej i mapy zasadniczej,
oraz pomiarów aktualizacyjnych.

KERG 690-36/2002

Szkic arkuszy



Z(10)

Województwo wielkopolskie

Pracowana na podstawie materiałów otrzymanych z Powiatowego Ośrodka Dokumentacji

Mapa ewidencyjna gruntów i budynków 1:1000

Arkusz 8

RADA GMINY KWILICZ
ul. Karłowicza Stefana Wyszyńskiego 23
64-420 KWILICZ

Urząd Gminy Kwilicz
Kwilicz 64-420
[Signature]

Arkusz 4

