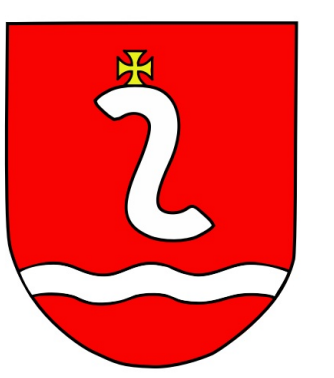


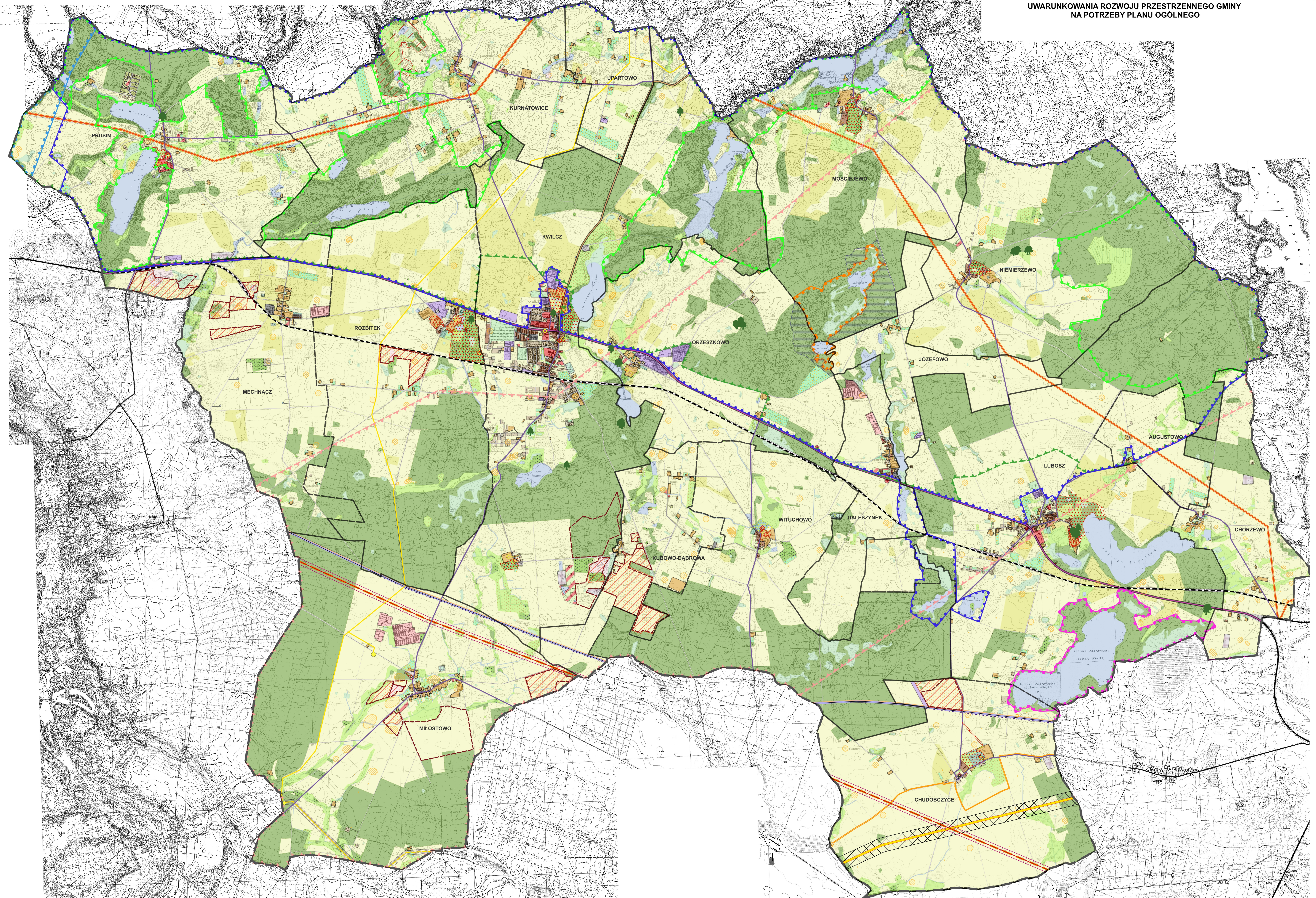
1:20 000



GMINA KWILCZ- UWARUNKOWANIA



ZALĄCZNIK GRAFICZNY NR 3 DO UZASADNIENIA
PLANU OGÓLNEGO GMINY KWILCZ
UWARUNKOWANIA ROZWOJU PRZESTRZENNEGO GMINY
NA POTRZEBY PLANU OGÓLNEGO



OZNACZENIA

1. GRANICE ADMINISTRACYJNE

- GRANICA GMINY KWILCZ
- GRANICE OBRĘBÓW GMINY KWILCZ

2. FORMY OCHRONY PRZYRODY

- POMNIKI PRZYRODY ŻYWEJ (OKAZALE DRZEWA)
- GRANICA REZERWATU PRZYRODY "BUKOWY OSTRÓW"
- OTULINA REZERWATU PRZYRODY BUKOWY OSTRÓW
- GRANICA SPECJALNYCH OBSZARÓW OCHRONY NATURA 2000 "ZAMORZE PNIEWSKIE" PLH300036
- GRANICA SPECJALNYCH OBSZARÓW OCHRONY NATURA 2000 "PUSZCZA NOTECKA" PLB300015
- GRANICA SPECJALNYCH OBSZARÓW OCHRONY NATURA 2000 "OSTOJA MIĘDZYCHODZKO - SIERAKOWSKA" PLH300032
- GRANICA SIERAKOWSKIEGO PARKU KRAJOBRAZOWEGO
- GRANICA KORYTARZA EKOLOGICZNEGO "JEZIORA PSZCZEWSKIE I DOLINA OBRZY"
- GRANICA GŁÓWNEGO ZBIORNIKA WÓD PODZIEMNYCH GZWP NR 146 SUBZBIORNIK JEZIORO BYTYŃSKIE - WRONKI - TRZCIEL

3. GRANICE KRAJOBRAZÓW PRIORYTETOWYCH

- KRAJOBRAZ PRIORYTETOWY "REJON CHALINA"

4. ZŁOŻA SUROWCÓW, ODWIERTY, OBSZARY, TERENY GÓRNICZE, ZŁOŻA SUROWCÓW NATURALNYCH

- KRUSZYWA NATURALNE - PIASKI I ŻWIRY
- TERENY I OBSZARY GÓRNICZE
- TERENY GÓRNICZE
- OBSZARY GÓRNICZE

5. WALORY KULTUROWE

- OBIEKTY WPISANE DO REJESTRU ZABYTKÓW

- OBSZARY WPISANE DO REJESTRU ZABYTKÓW
- OBIEKTY WPISANE DO EWIDENCJI ZABYTKÓW
- OBSZARY WPISANE DO EWIDENCJI ZABYTKÓW
- STANOWISKA ARCHEOLOGICZNE
- STREFA OCHRONY STANOWISK ARCHEOLOGICZNYCH

6. KOMUNIKACJA DROGOWA I INFRASTRUKTURA TECHNICZNA

KOMUNIKACJA DROGOWA

- DROGA KRAJOWA NR 24
- DROGA WOJEWÓDZKA NR 186
- DROGI POWIATOWE
- LINIA KOLEJOWA

INFRASTRUKTURA TECHNICZNA - ELEKTROENERGETYKA

- PRZESYŁOWA LINIA ELEKTROENERGETYCZNA 400 kV "PLEWISKA-KRAJNIK"
- PAS TECHNOLOGICZNY PRZESYŁOWEJ LINII ELEKTROENERGETYCZNEJ 400 kV "PLEWISKA-KRAJNIK", NA TERENIE KTÓREGO OBOWIĄZUJĄ OGRANICZENIA JEGO UŻYTKOWANIA I ZAGOSPODAROWANIA,
- LINIE ELEKTROENERGETYCZNE WYSOKIEGO NAPIĘCIA 110 kV
- PASY OCHRONY FUNKCYJNEJ LINII ELEKTROENERGETYCZNYCH WYSOKIEGO NAPIĘCIA 110 kV

INFRASTRUKTURA TECHNICZNA - GAZOCIĄGI I RUROCIĄGI NAFTOWE TRANZYTOWE

- GAZOCIĄG TRANZYTOWY SGT DN 1400
- STREFA OCHRONNA GAZOCIĄGU TRANZYTOWEGO SGT DN 1400
- GAZOCIĄGI WYSOKIEGO CIŚNIENIA DN 500 LWÓWEK - SKWIERZYNA
- STREFA KONTROLOWANA GAZOCIĄGU DN 500 LWÓWEK - SKWIERZYNA
- STACJA GAZOWA KRZYŻKÓWKO

- STACJA GAZOWA MIŁOSTOWO
- GAZOCIĄGI WYSOKIEGO CIŚNIENIA DN250, DN100
- RUROCIĄG NAFTOWY DN 500
- RUROCIĄG NAFTOWY DN 800
- STREFA BEZPIECZEŃSTWA DLA RUROCIĄGÓW NAFTOWYCH DN 500 I DN 800
- TEREN PRZEZNACZONY POD LOKALIZACJĘ BUDOWY TŁOCZNI GAZU LWÓWEK WRAZ Z ROZBUDOWĄ WEZŁA PRZESYŁOWEGO LWÓWEK WRAZ Z ZESPOLAMI PRZYŁĄCZENIOWYMI

INFRASTRUKTURA TELEKOMUNIKACYJNA

- ŚWIATŁOWÓD

7. UŻYTKOWANIE TERENU

- LASY
- ŁĄKI
- GRUNTY ZADRZEWIONE I ZAKRZEWIONE
- PASTWISKA
- SADY
- NIEUŻYTKI
- UŻYTKI KOPALNE
- WODY POWIERZCHNIOWE ŚRÓDLĄDOWE WODY NA GRUNTACH ROLNYCH
- TERENY ROLNICZE KLASY GRUNTÓW I - III
- TERENY ROLNICZE KLASY GRUNTÓW IV-VI

8. ISTNIEJĄCE ZAGOSPODAROWANIE TERENÓW

- TERENY ZABUDOWY ZAGRODOWEJ
- TERENY ZABUDOWY MIESZKANIOWEJ JEDNORODZINNEJ, MIESZKANIOWO-USŁUGOWEJ

- TERENY ZABUDOWY MIESZKANIOWEJ WIELORODZINNEJ I USŁUGOWEJ
- TERENY ZABUDOWY LETNISKOWEJ
- TERENY ZABUDOWY USŁUGOWEJ
- TERENY ZABUDOWY PRZEMYSŁOWEJ I USŁUGOWEJ
- TERENY SPORTU I REKREACJI
- TERENY ZIELENI, PARKÓW, OGRODÓW PRZYDOMOWYCH
- TERENY OGRODÓW DZIAŁKOWYCH I OGRODÓW PRACOWNICZYCH
- OMENTARZE
- TERENY INFRASTRUKTURY TECHNICZNEJ
- GARAŻE, BUDYNKI GOSPODARCZE
- TERENY OBSŁUGI PRODUKCJI W GOSPODARSTWACH ROLNYCH, HODOWLANYCH, OGRODNICZYCH ORAZ GOSPODARSTWACH RYBACKICH, TERENY ZABUDOWY USŁUGOWEJ I PRODUKCYJNEJ
- TERENY ODNAWIALNYCH ŹRÓDEŁ ENERGII - ELEKTROWNIE SŁONECZNE
- TERENY ODNAWIALNYCH ŹRÓDEŁ ENERGII - ELEKTROWNIE WIATROWE
- ZURBANIZOWANE TERENY NIEZABUDOWANE LUB W TRAKCIE BUDOWY
- TERENY KOLEJOWE
- DROGI GMINNE ORAZ POZOSTAŁE CIĄGI KOMUNIKACYJNE

9. MIEJSCOWE PLANY ZAGOSPODAROWANIA PRZESTRZENNEGO

- GRANICE OBOWIĄZUJĄCYCH MIEJSCOWYCH PLANÓW ZAGOSPODAROWANIA PRZESTRZENNEGO