

**WYKAZ DRÓG DO RÓWNANIA W 2026r.**

<b>l.p.</b>	<b>miejsowość</b>	<b>przebieg drogi</b>	<b>długość do równania [km]</b>
1	Kurnatowice	od płyt do lasu	0,68
2		na Chalin	0,9
3	Upartowo	od DW 186 do płyt	0,6
4		do drogi powiatowej na Sieraków	0,6
5		za płytami do drogi powiatowej na Kurnatowice	1,25
6	Kozubówka	od końca płyt w prawo (0,22km) i prosto (0,2km)	0,44
7	Chorzewo	na Lubocześnicę	0,67
8	Prusim	między asfaltem a płytami	0,3
9		od skrzyżowania gruntowego na Kamionnę	0,8
10		od skrzyżowania na Kolno	1
11	Józefowo	Pólko - Józefowo	2,3
12		DK24 - Józefowo	2
13	Mechnacz	DK24 - do J.Długiego	0,46
14	Mościejewo	droga na cmentarz, za płytami	0,426
15	Rozbitek	za płytami na Urbanówko	0,8
16		za płytami prosto	0,8
17		Urbanówko na Mechnacz	1,5
18		od Firmy p.Kęsego do Mechacza	1,5
19		od przejazdu kolejowego do HEK	1
20	Niemierzewo	w prawo od płyt do p.Piłata	0,3
21		od zakrętu w kierunku Augustowa	1,6
22	Kwilecz	Al.Kasztanowa w kierunku Kurnatowic	1,9
23	Augustowo	za płytami do skrzyżowania	0,61
24	Kubowo	Stara Dąbrowa- Kubowo	0,8
25		Lipowa - Linie	4,1
26	Chudobczyce	na Lwówek	1,6
27		na Linie	1,3
28	Lubosz	ul. Czereśniowa do Chudobczyc	1,4
29		Polna, Leśna, Rolna	1,53
30	Daleszynek	od DK24 do p. Pacholaka	0,3
31	Miłostowo	Miłostowo - Tarnowiec	1,95
32		Miłostowo - Zębowo	1,8
33		dz. nr ewid. 177/S obręb Miłostowo	0,161

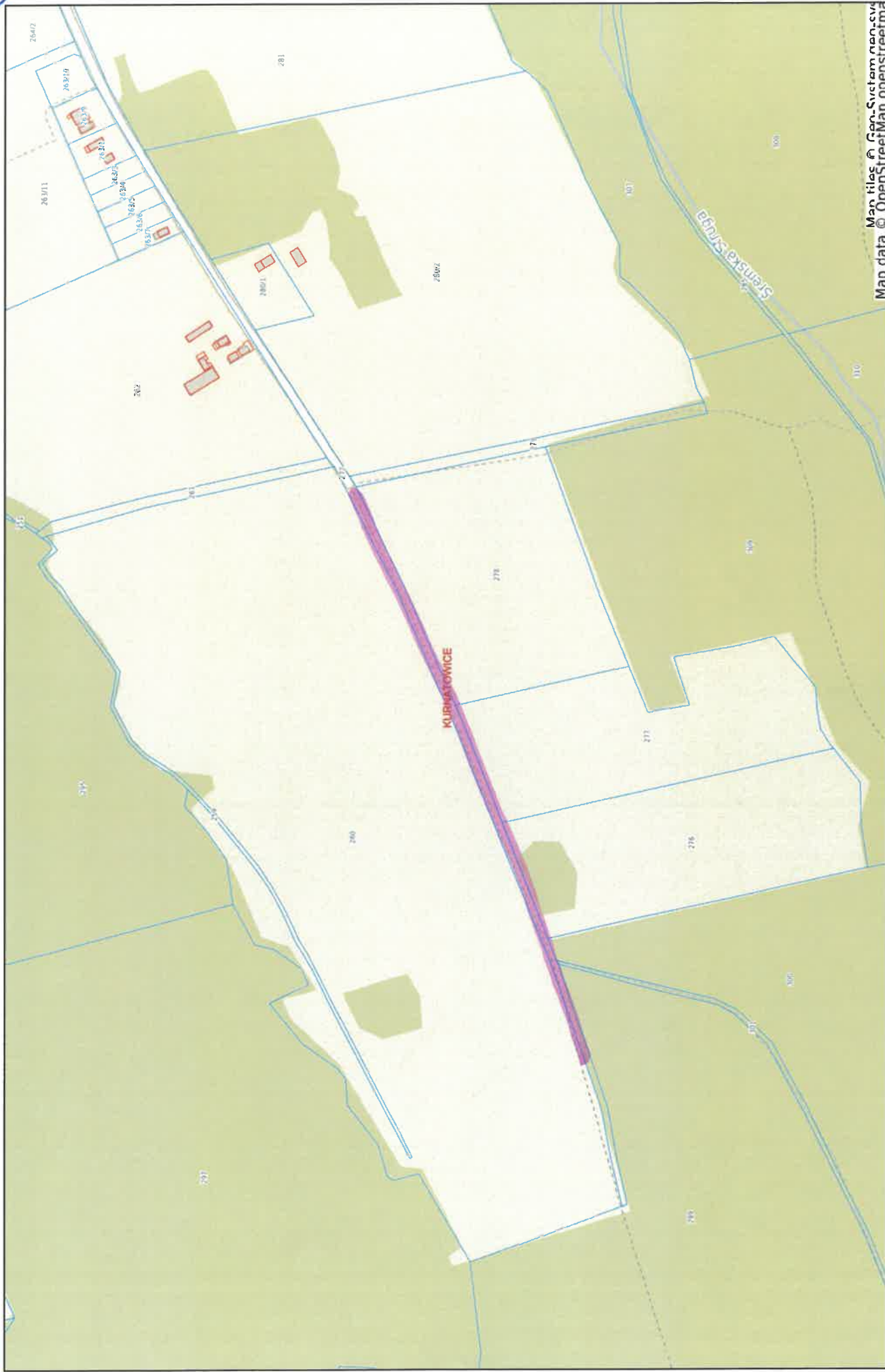
**SUMA:**

**37,377**



# Kwilcz - System Informacji Przestrzennej

skala 1 : 5000

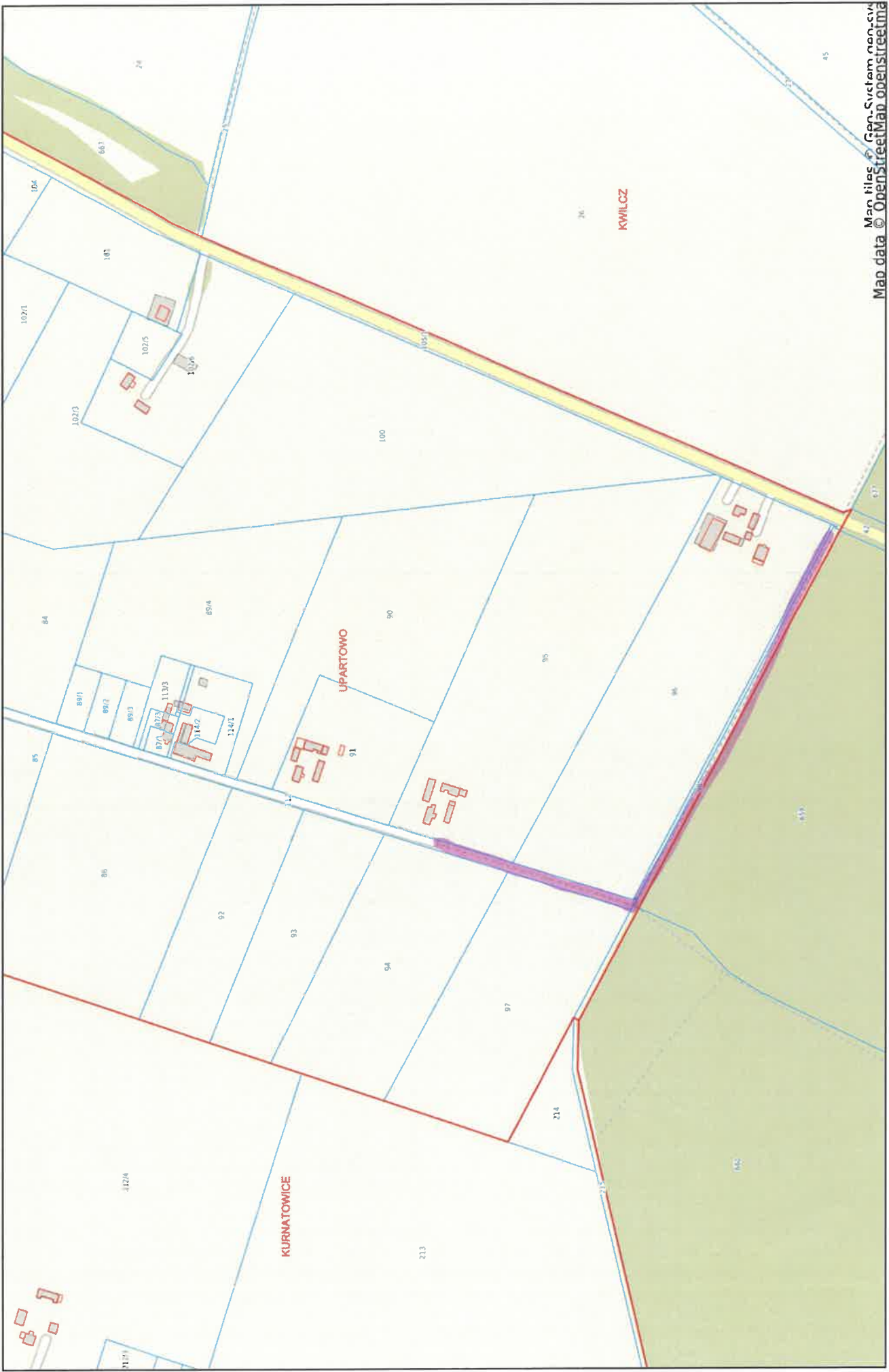






**Kwilcz - System Informacji Przestrzennej**  
skala 1 : 5000

3



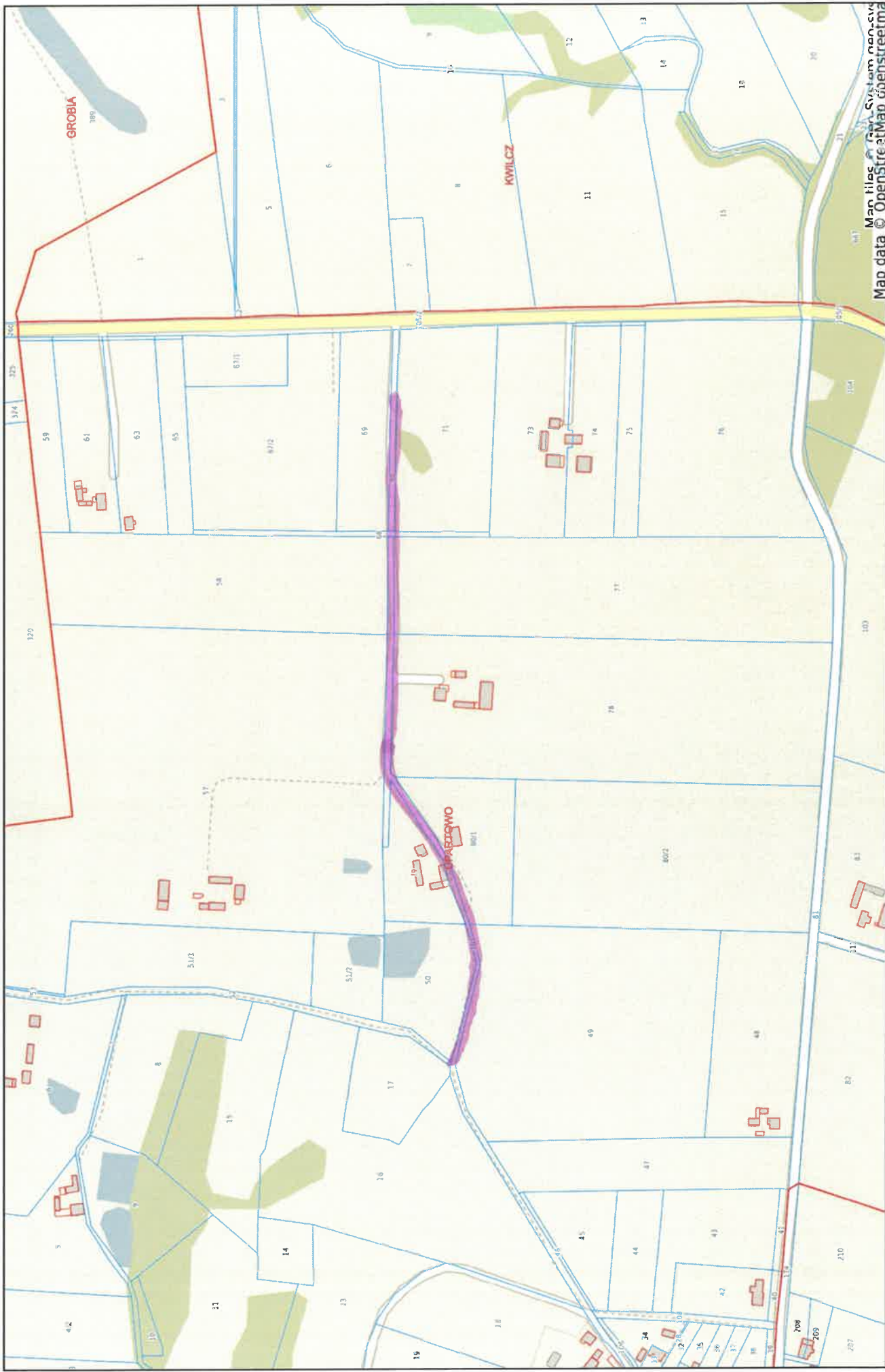
Map tiles © Gen-System non-svw  
Map data © OpenStreetMap contributors



# Kwilcz - System Informacji Przestrzennej

skala 1 : 5000

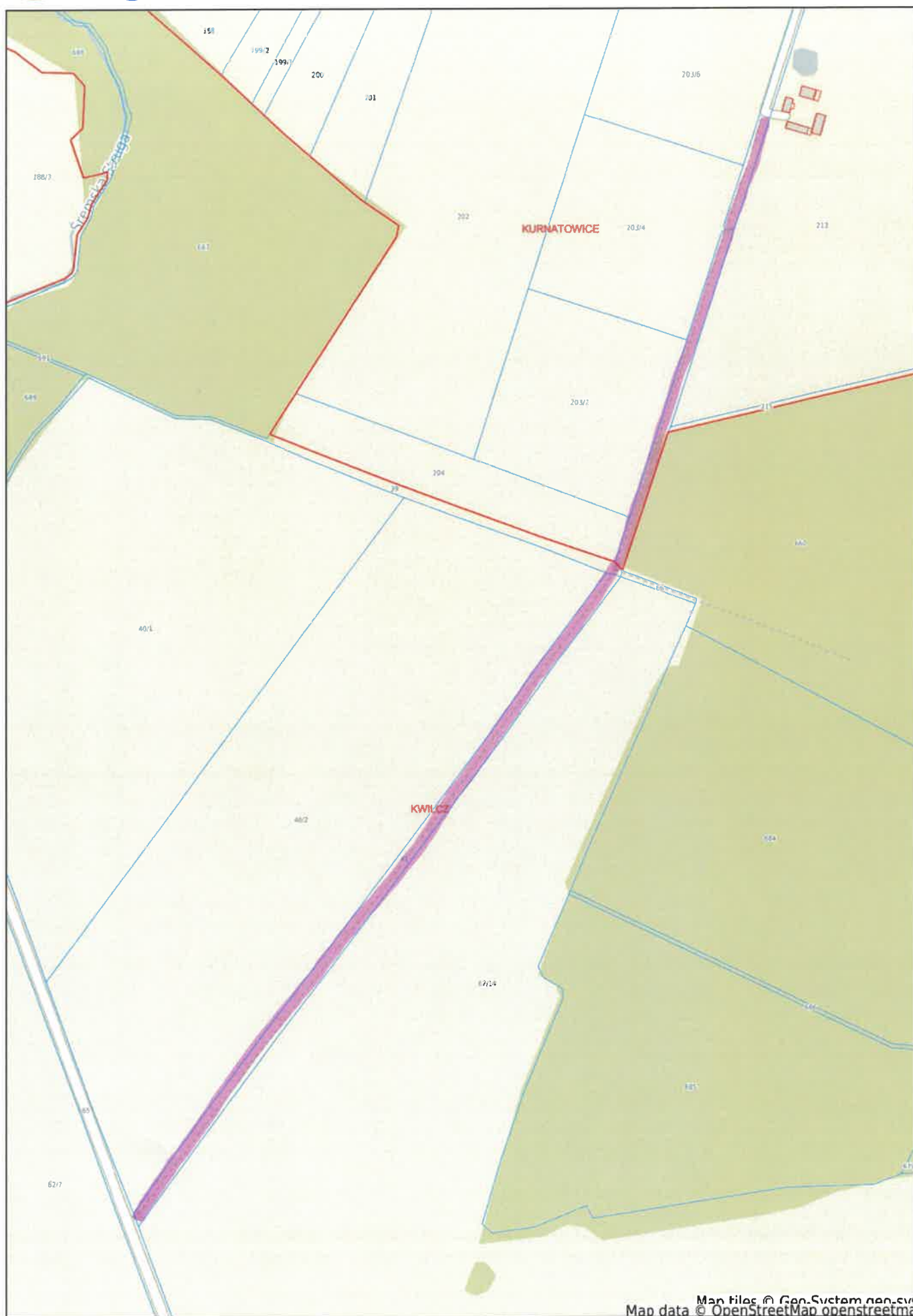
9





# Kwilcz - System Informacji Przestrzennej

skala 1 : 5000



Map files © Geo-System geo-sys  
Map data © OpenStreetMap openstreetmap



6

# Kwilcz - System Informacji Przestrzennej

skala 1 : 2000



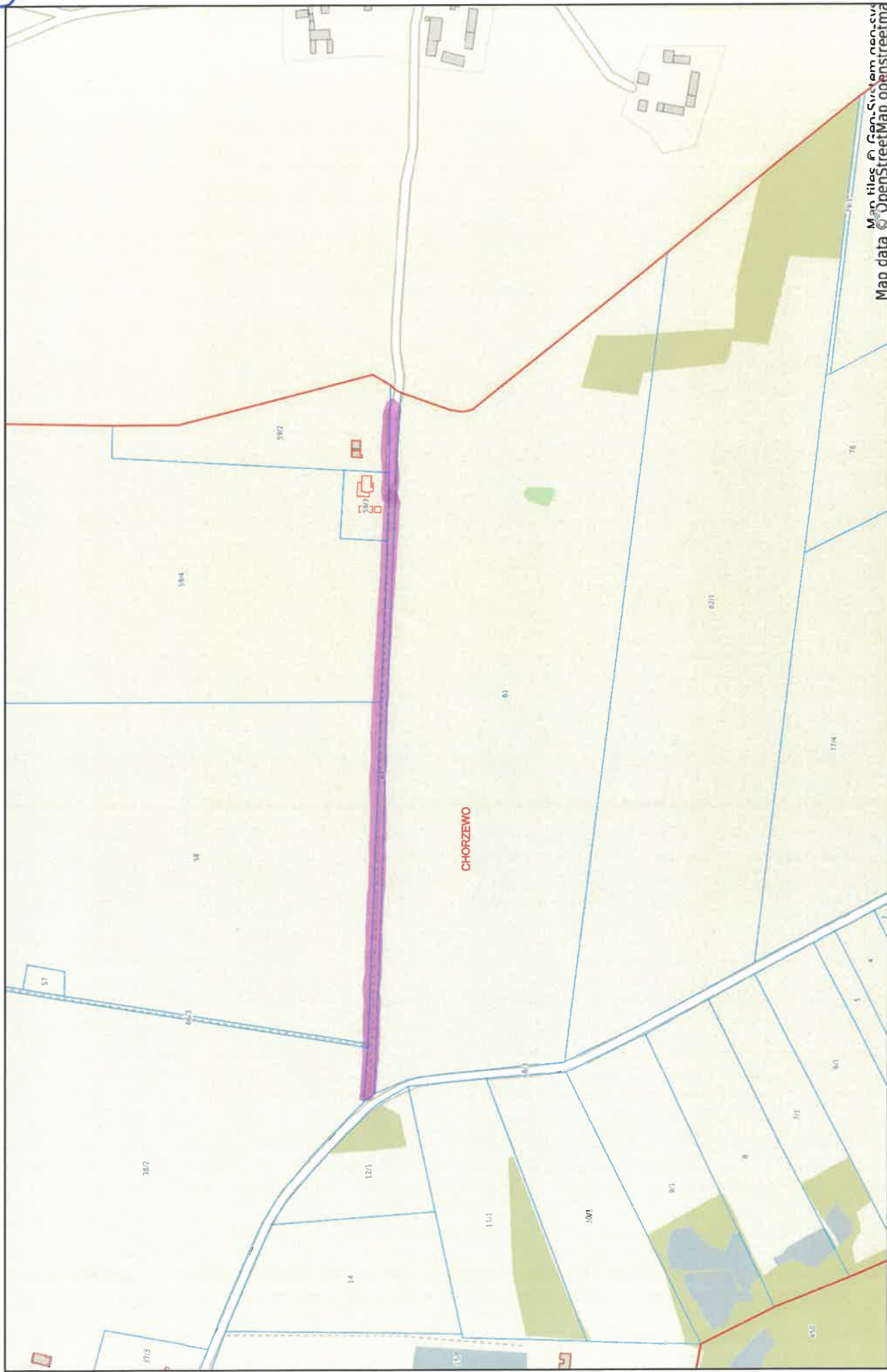
Map data © OpenStreetMap contributors, Imagery © Mapbox, Map tiles © Geo-System geo-sys



# Kwilcz - System Informacji Przestrzennej

skala 1 : 5000

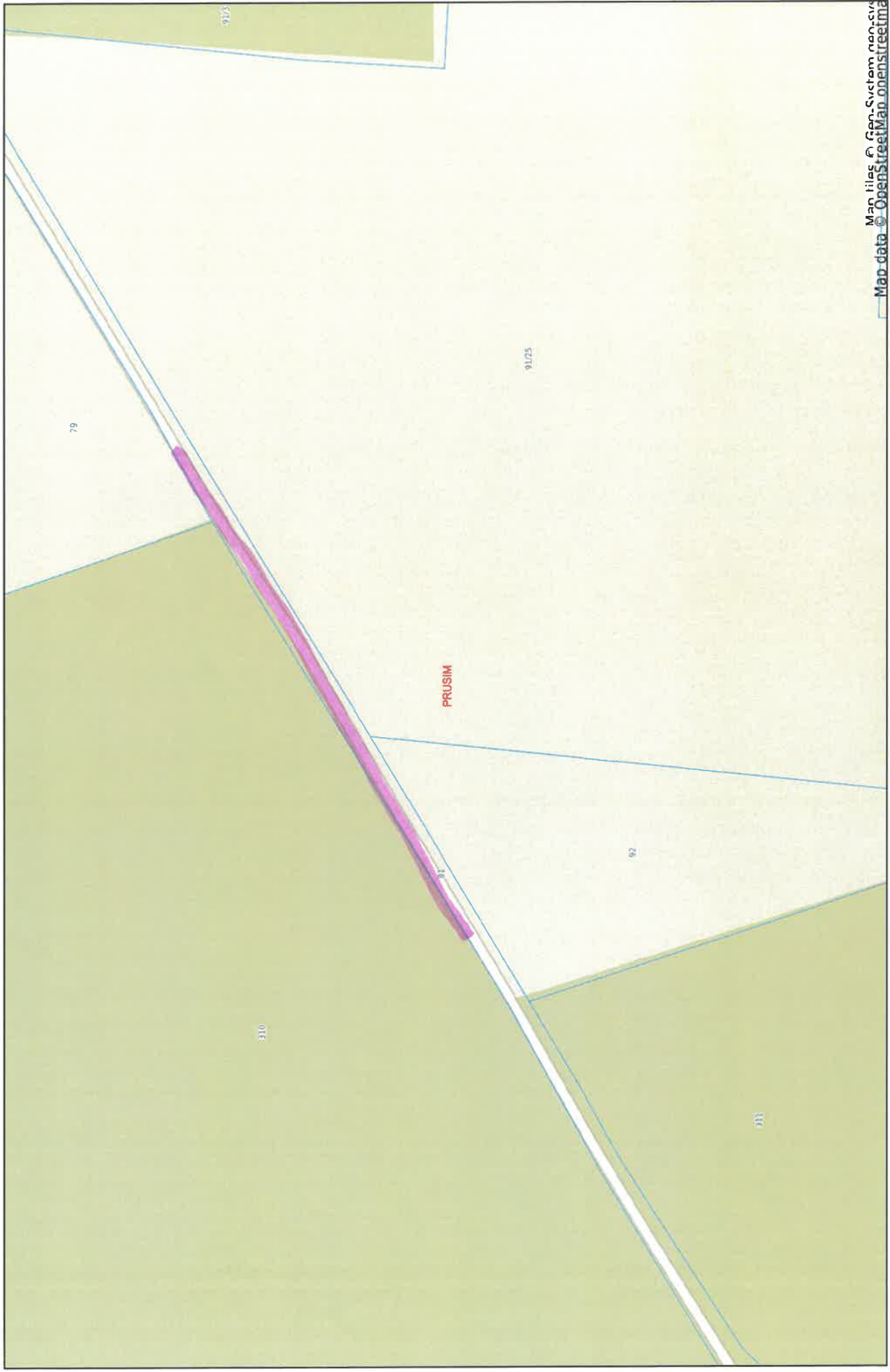
7





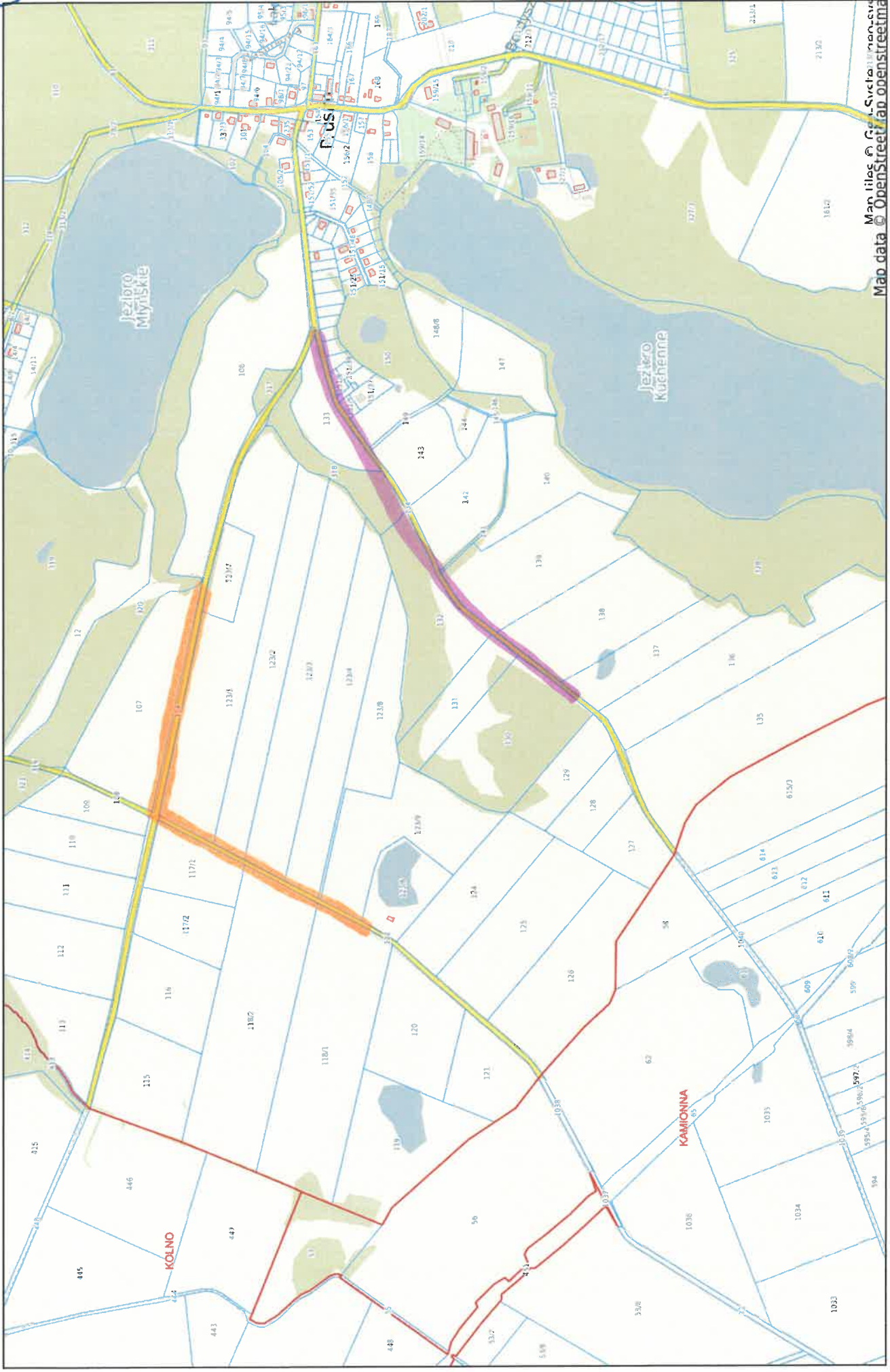
# Kwicz - System Informacji Przestrzennej

skala 1 : 2000





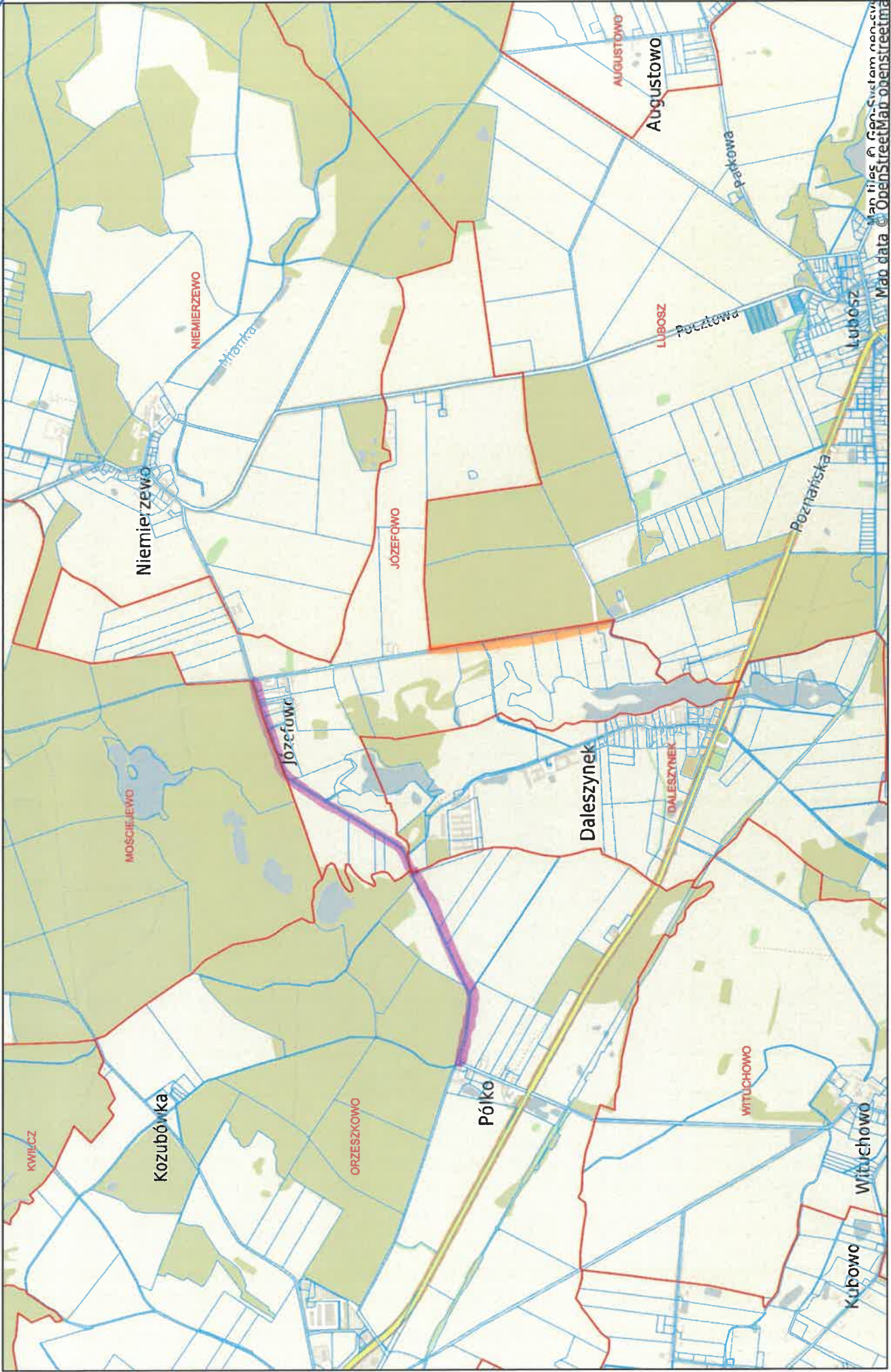
**Kwilcz - System Informacji Przestrzennej**  
skala 1 : 10000





# Kwilcz - System Informacji Przestrzennej

skala 1 : 25000

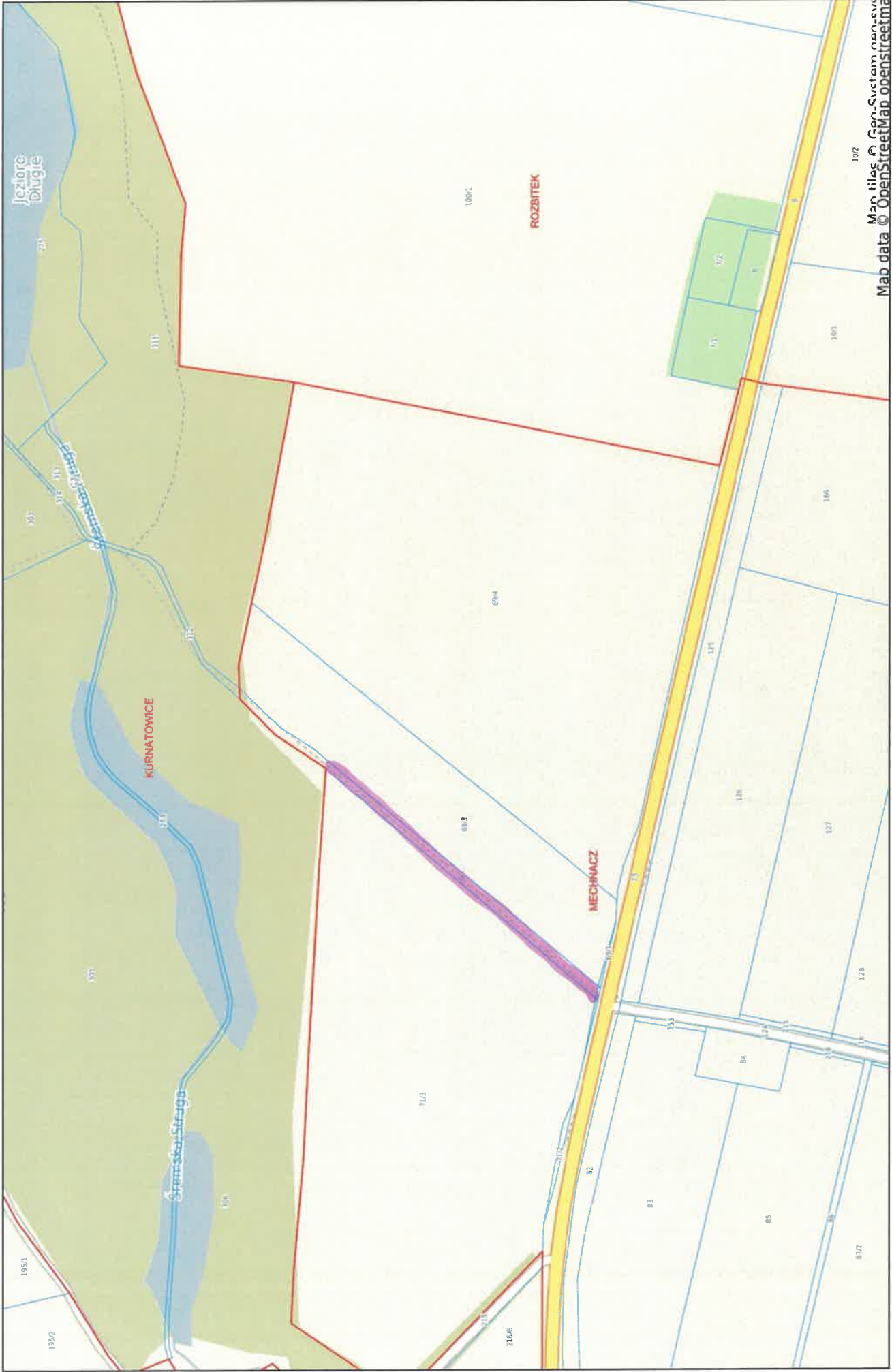




# Kwicz - System Informacji Przestrzennej

skala 1 : 5000

13





# Kwilcz - System Informacji Przestrzennej

skala 1 : 2000

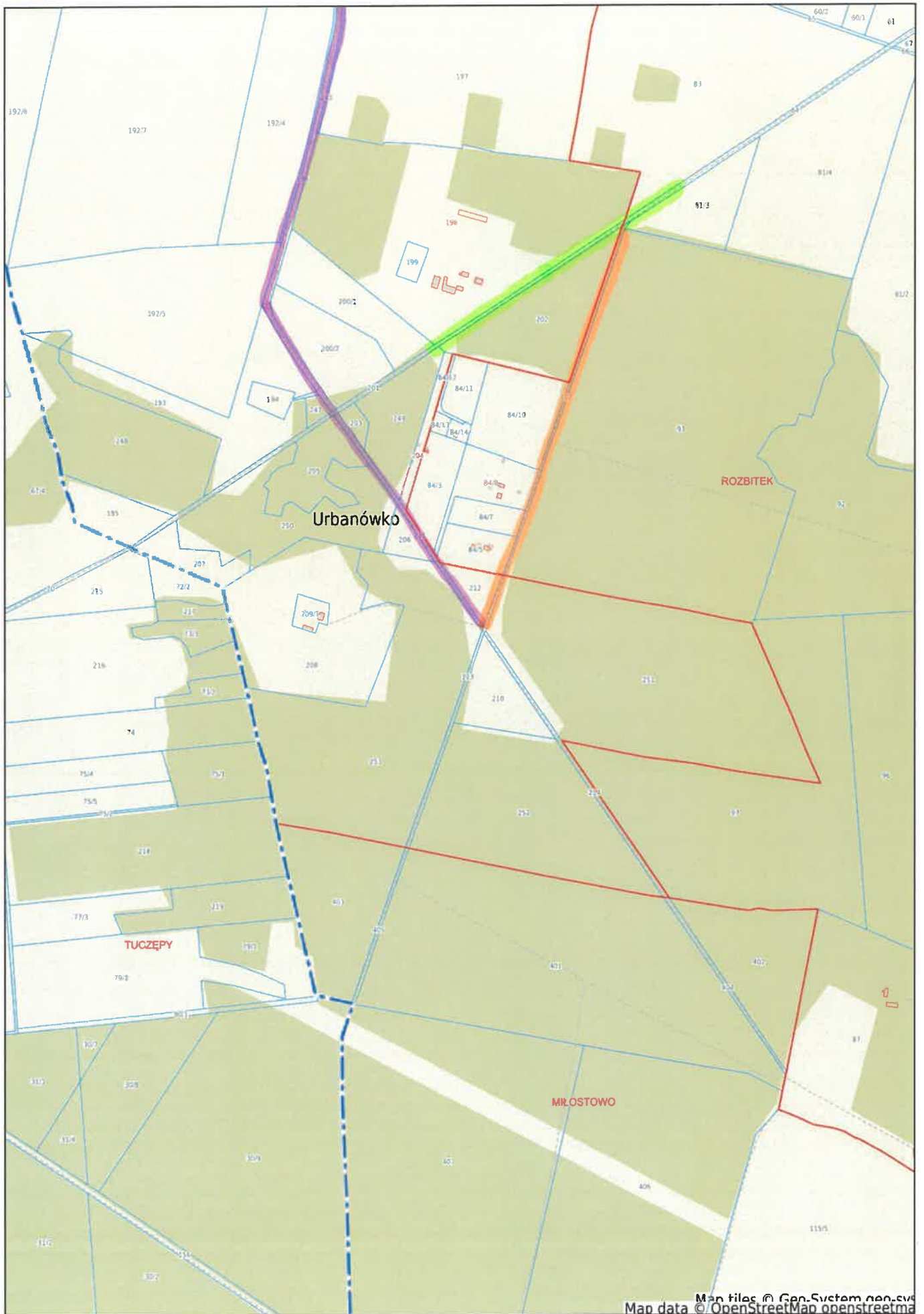
14





# Kwilcz - System Informacji Przestrzennej

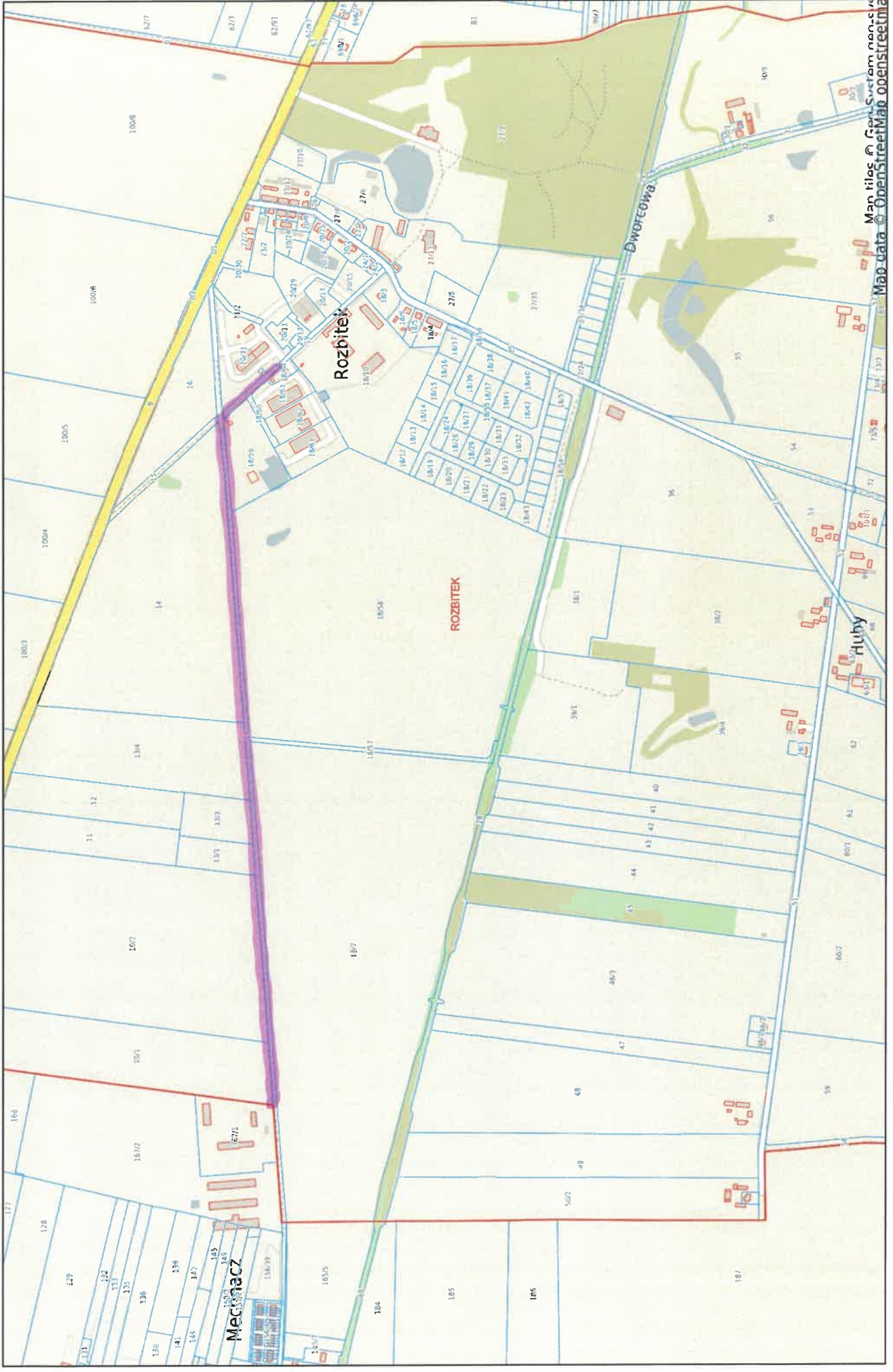
skala 1 : 10000





# Kwilcz - System Informacji Przestrzennej

skala 1 : 10000



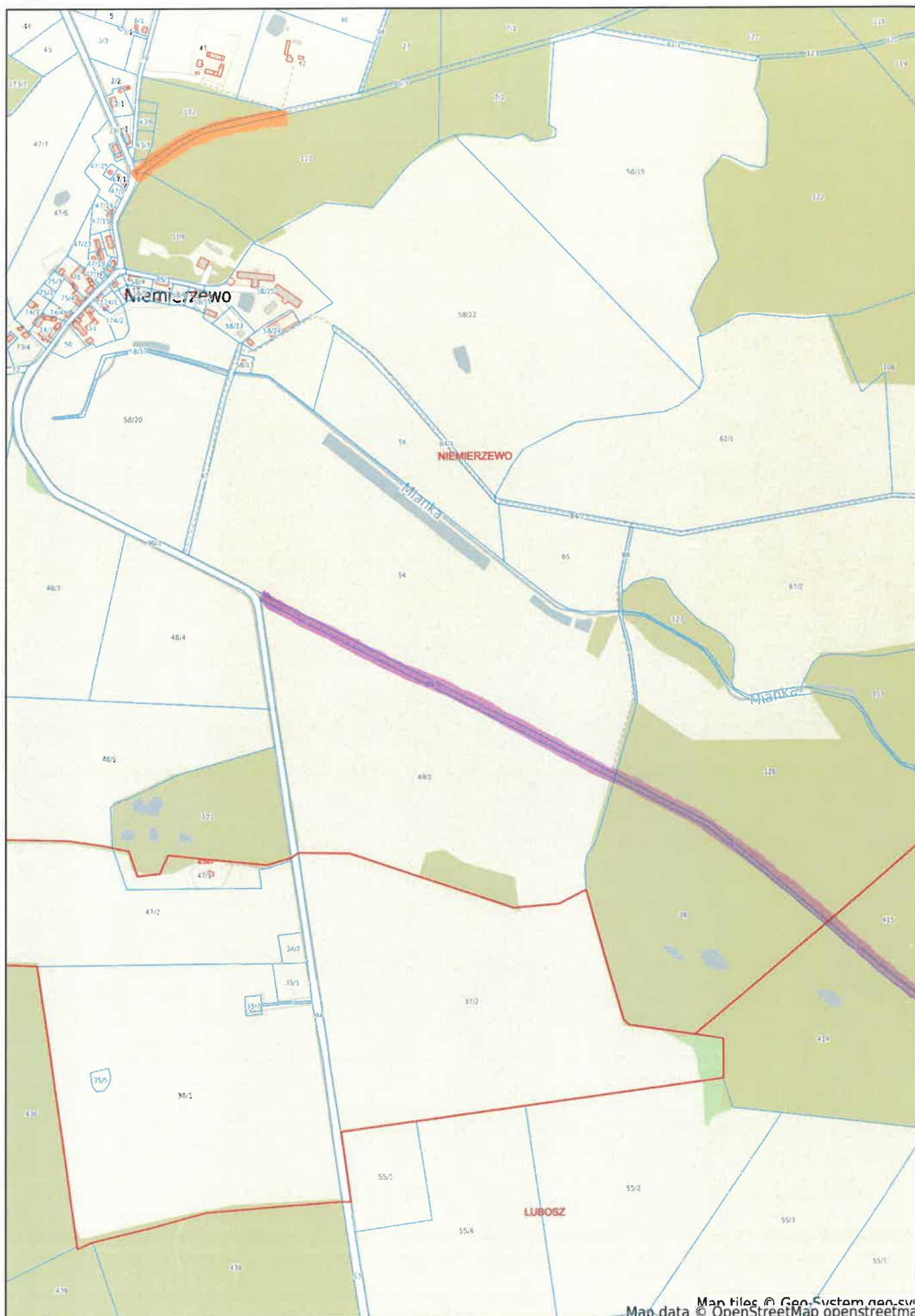




20  
21

# Kwilcz - System Informacji Przestrzennej

skala 1 : 10000



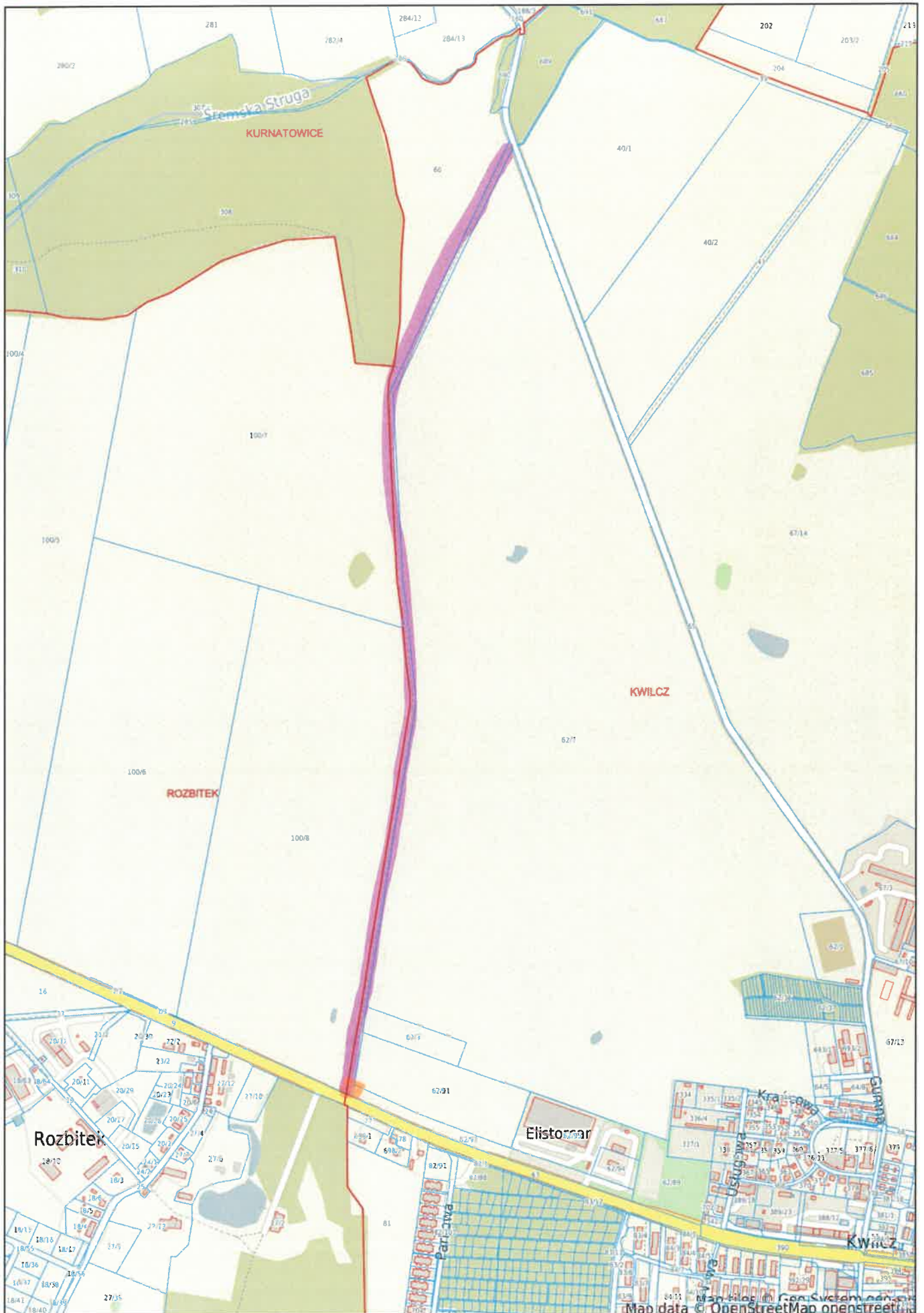
Map tiles © Geo-System non-sys  
Map data © OpenStreetMap openstreetmap



22

# Kwilcz - System Informacji Przestrzennej

skala 1 : 10000

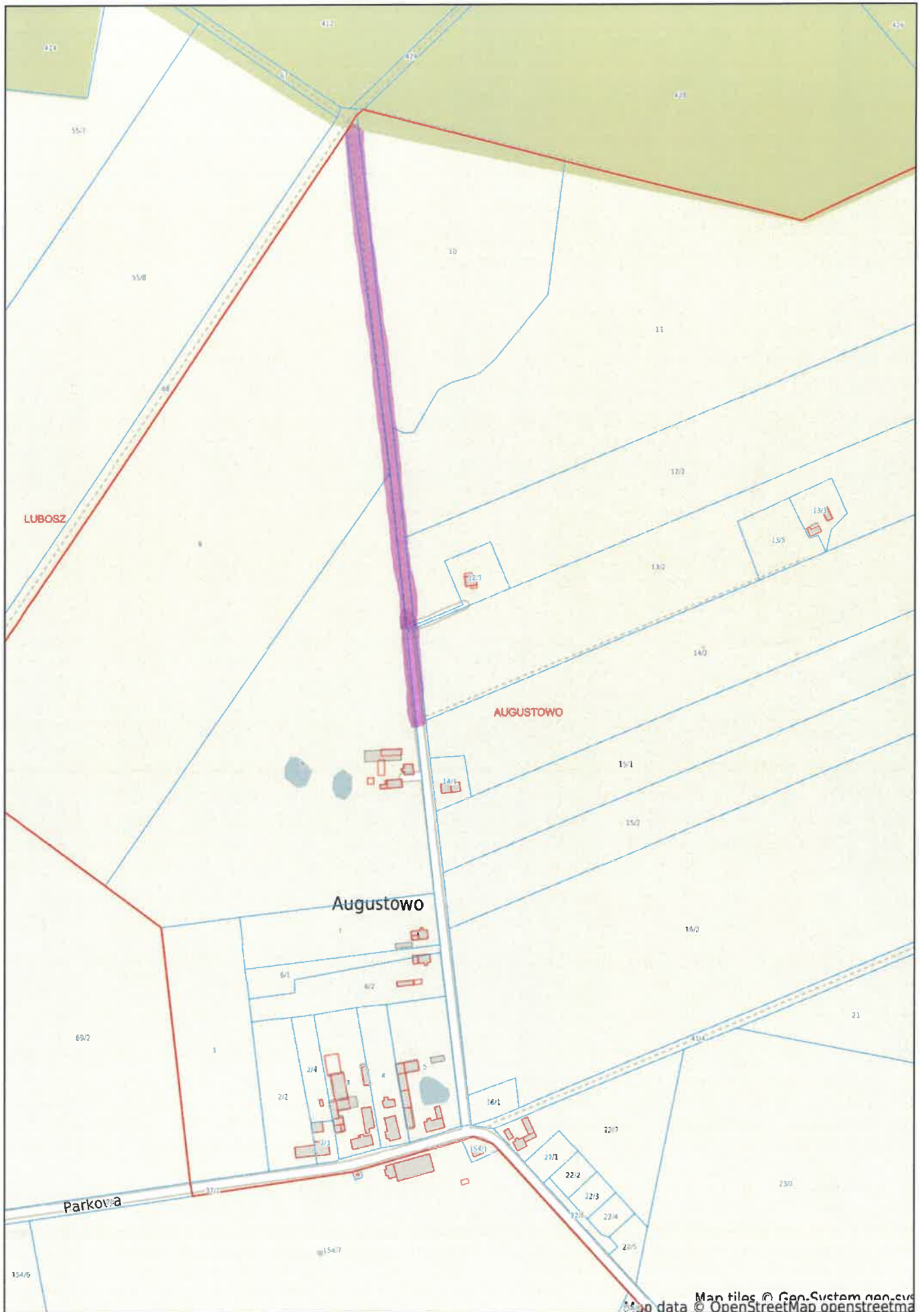




23

# Kwilcz - System Informacji Przestrzennej

skala 1 : 5000





24  
25

# Kwilcz - System Informacji Przestrzennej

skala 1 : 25000



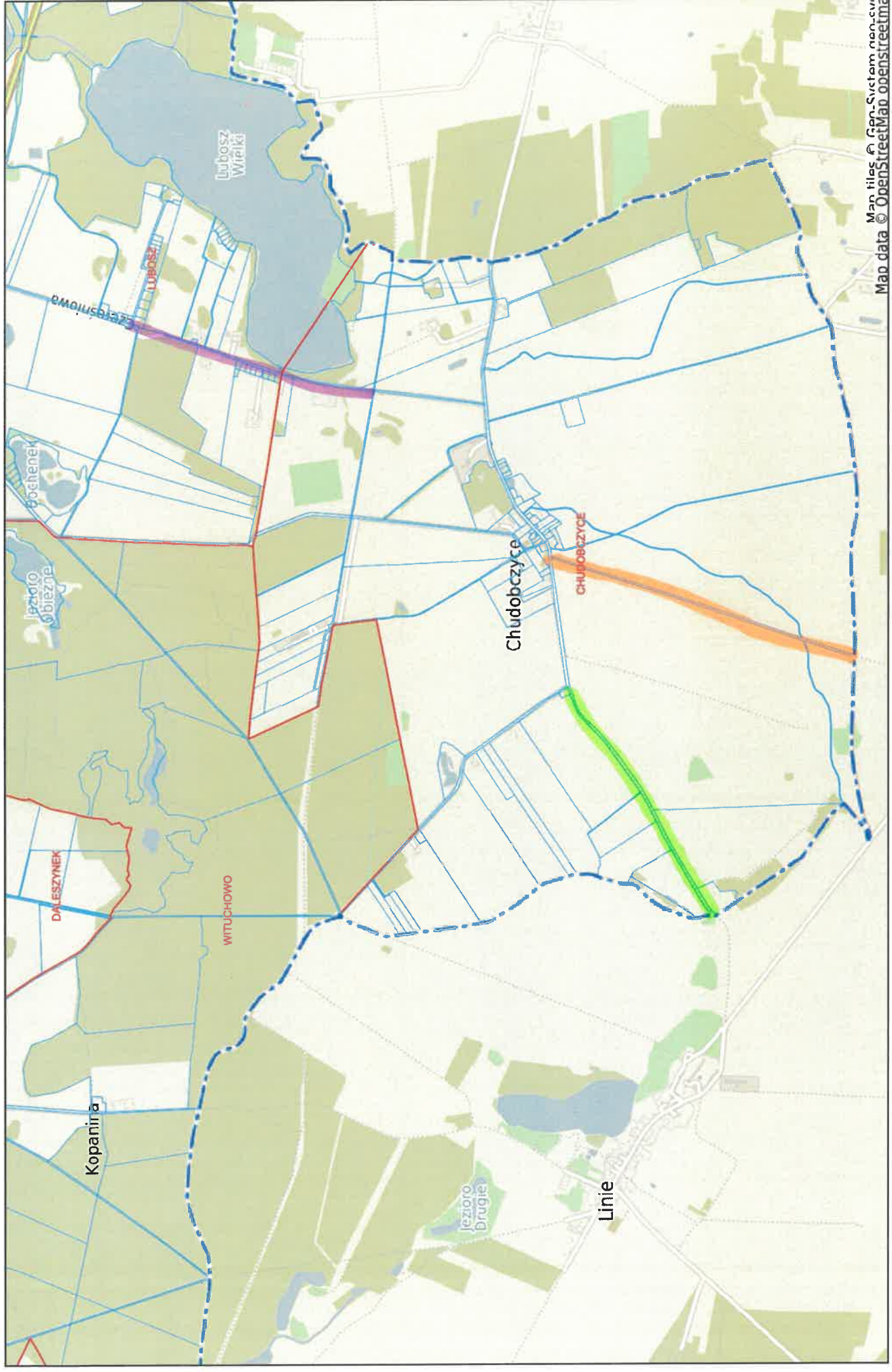
Map tiles © Gen-System gen-sys  
Map data © OpenStreetMap openstreetmap



# Kwicz - System Informacji Przestrzennej

skala 1 : 25000

-  26
-  27
-  28



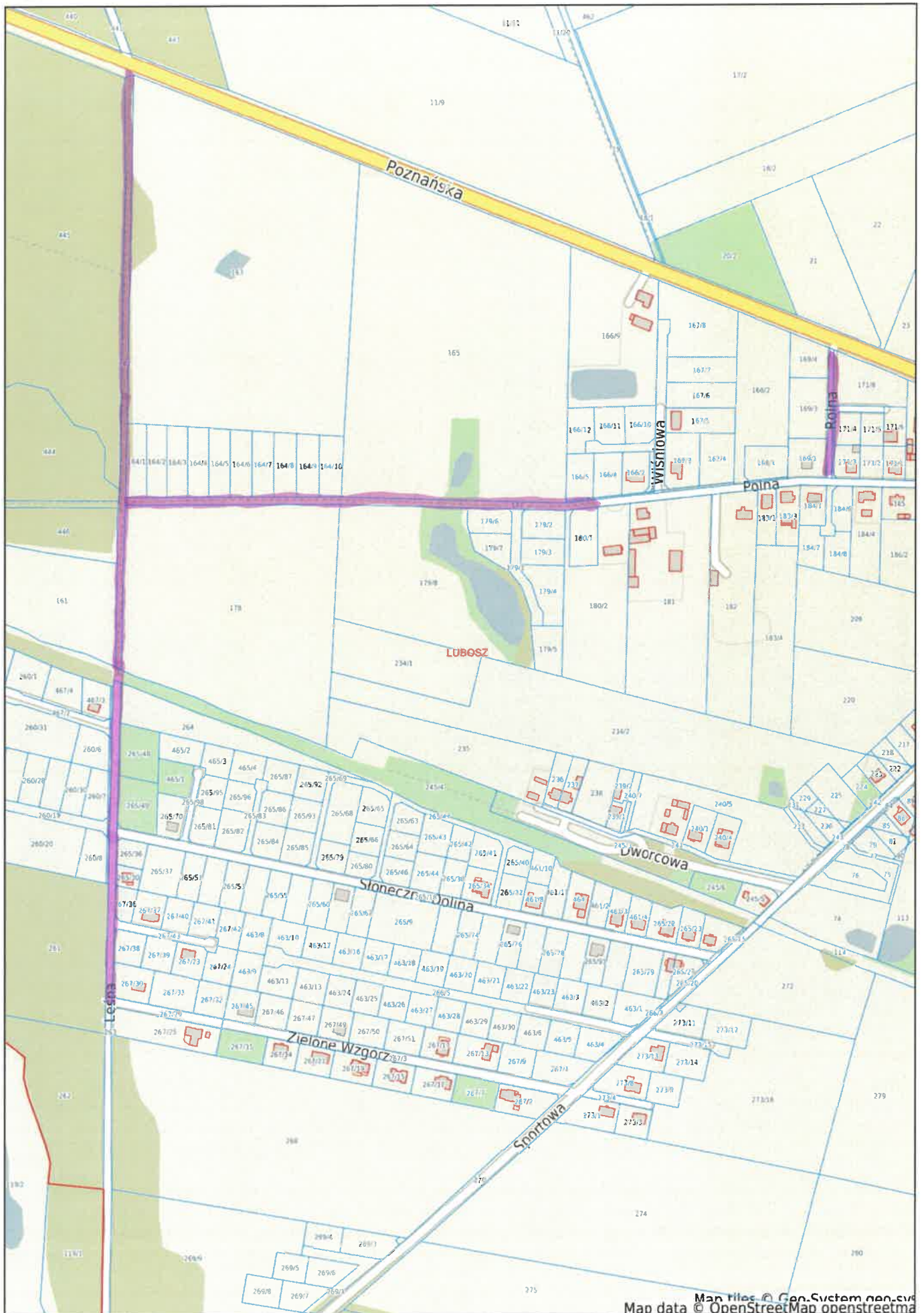
Map tiles © OpenStreetMap contributors  
Map data © OpenStreetMap contributors



29

# Kwilcz - System Informacji Przestrzennej

skala 1 : 5000



Map files © Geo-System geo-sys  
Map data © OpenStreetMap openstreetmap

