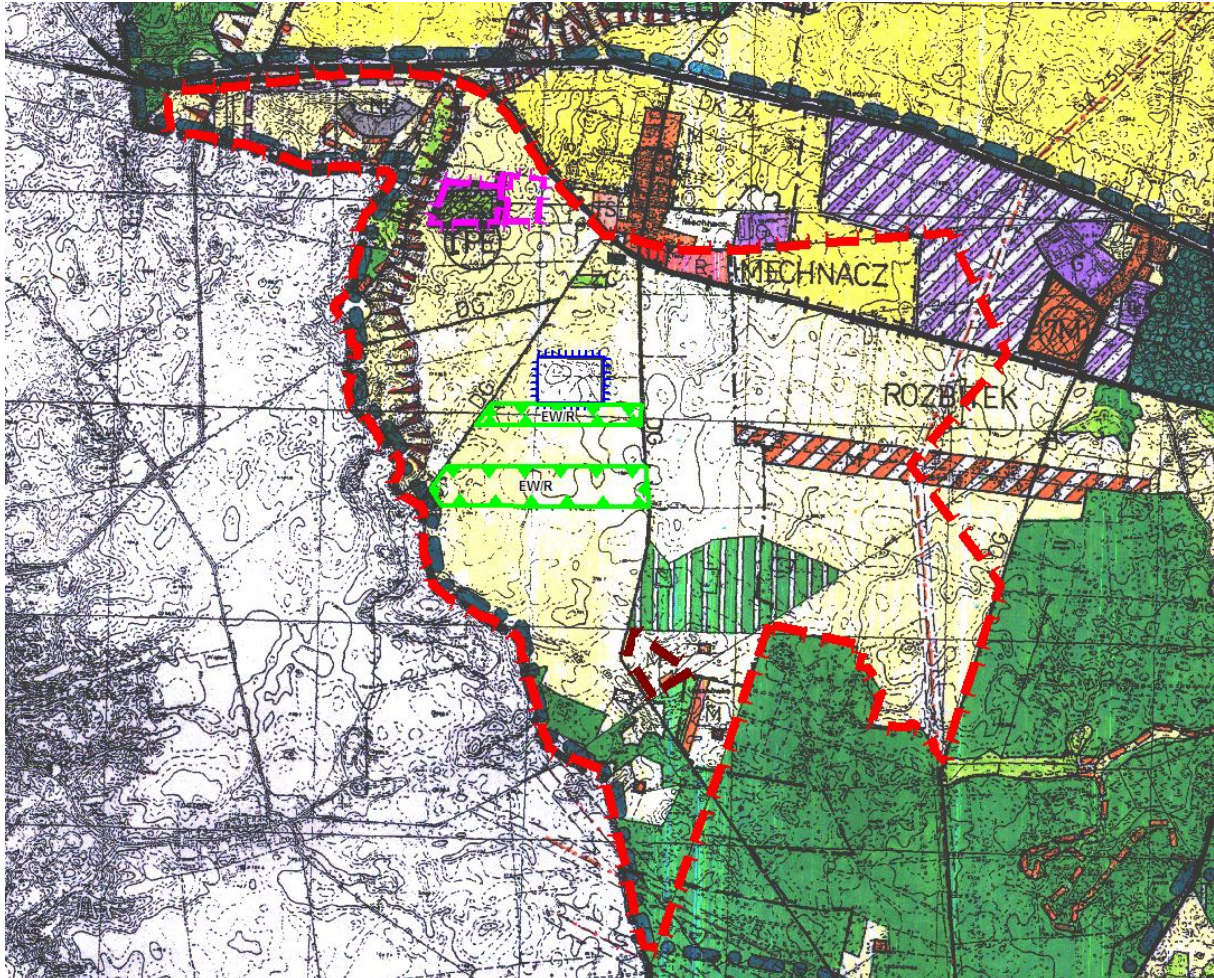


**WYRYS ZE STUDIUM UWARUNKOWAŃ KIERUNKÓW ZAGOSPODAROWANIA PRZESTRZENNEGO
GMINY KWILCZ**



**ZMIANY STUDIUM WPROWADZONE
UCHWAŁĄ RADY GMINY KWILCZ
NR XLII/283/2010 Z DNIA 29.10.2010 R.**

GRANICA ZMIANY STUDIUM

TERENY LOKALIZACJI ELEKTROWNI WIA TROWYCH

OBOWIAZUJĄCE M.P.Z.P. - TEREN EKSPLOATACJI ŻŁOŻ KRUZYWA

TEREN WIELOFUNKCYJNY ZWIĄZANY Z PRODUKCJĄ ROLNĄ Z ZAKAZEM LOKALIZACJI
OBIEKTÓW PRZEZNACZONYCH NA STAŁY POBYT LUDZI

OBOWIAZUJĄCY M.P.Z.P. - ZABUDOWA MIESZKANIOWA

