

UCHWAŁA Nr X/.....⁶³/2011
Rady Gminy Kwilcz
z dnia 30.08.2011

w sprawie: uchwalenia zmiany studium uwarunkowań i kierunków zagospodarowania przestrzennego gminy Kwilcz

Na podstawie art. 7 ust. 1 pkt. 1 i art. 18 ust. 2 pkt. 5 ustawy z dnia 8 marca 1990 r. o samorządzie gminnym (Dz. U. z 2001 r. Nr 142, poz. 1591, z 2002 r. Nr 23, poz. 220, Nr 62, poz. 558, Nr 113, poz. 984, Nr 153, poz. 1271 i Nr 214, poz. 1806, z 2003 r. Nr 80, poz. 717 i Nr 162, poz. 1568, z 2004 r. Nr 102, poz. 1055 i Nr 116, poz. 1203, z 2005 r. Nr 172, poz. 1441 i Nr 175, poz. 1457, z 2006 r. Nr 17, poz. 128 i Nr 181, poz. 1337, z 2007 r. Nr 48, poz. 327, Nr 138, poz. 974 i Nr 173, poz. 1218, z 2008 r. Nr 180, poz. 1111 i Nr 223, poz. 1458, z 2009 r. Nr 52, poz. 420 i Nr 157, poz. 1241, z 2010 r. Nr 28, poz. 142, Nr 28, poz. 146, Nr 40, poz. 230 i Nr 106, poz. 675 oraz z 2011 r. Nr 117, poz. 679 i Nr 134, poz. 777), art. 12 ust. 1 ustawy z dnia 27 marca 2003 roku o planowaniu i zagospodarowaniu przestrzennym (Dz. U. z 2003 r. Nr 80, poz. 717, z 2004 r. Nr 6, poz. 41 i Nr 141, poz. 1492, z 2005 r. Nr 113, poz. 954 i Nr 130, poz. 1087, z 2006 r. Nr 45, poz. 319 i Nr 225, poz. 1635, z 2007 r. Nr 127, poz. 880, z 2008 r. Nr 123, poz. 803, Nr 199, poz. 1227, Nr 201, poz. 1237 i Nr 220, poz. 1413, z 2010 r. Nr 24, poz. 124, Nr 75, poz. 474, Nr 106, poz. 675, Nr 119, poz. 804, Nr 130, poz. 871, Nr 149, poz. 996 i Nr 155, poz. 1043 oraz z 2011 r. Nr 32 poz. 159)

Rada Gminy Kwilcz

u c h w a ł a

- §1. Zmianę Studium uwarunkowań i kierunków zagospodarowania przestrzennego gminy Kwilcz.
- §2. Integralnymi częściami niniejszej uchwały są:
1. ujednolicony tekst - Studium uwarunkowań i kierunków zagospodarowania przestrzennego gminy Kwilcz, stanowiący załącznik nr 1.
 2. rysunek - Studium uwarunkowań i kierunków zagospodarowania przestrzennego gminy Kwilcz, w skali 1:20000, stanowiący załącznik nr 2.
 3. rozstrzygnięcie o sposobie rozpatrzenia uwag do projektu zmiany studium stanowiące załącznik nr 3.
- §3. Wykonanie uchwały powierza się Wójtowi Gminy Kwilcz.
- §4. Uchwała wchodzi w życie z dniem podjęcia.

Przewodniczący Rady Gminy

Grzegorz Korpik

Uzasadnienie
do uchwały Nr X/...63.../2011
Rady Gminy Kwilcz
z dnia 30.08.2011 r.

Zgodnie z uchwałą Rady Gminy Kwilcz Nr XXXIV/241/10 z dnia 25 stycznia 2010 r. w sprawie przystąpienia do sporządzenia częściowej zmiany studium uwarunkowań i kierunków zagospodarowania przestrzennego gminy Kwilcz dla terenów w rejonie wsi Chudobczyce, Prusim, Mechnacz wskazanych w załączniku graficznym.

Konieczność zmiany studium uwarunkowań i kierunków zagospodarowania przestrzennego wynika z aktualnych potrzeb społeczno-gospodarczych gminy Kwilcz między innymi potrzeby wyznaczenia nowych terenów rozwojowych pod zabudowę mieszkaniową, sportu i rekreacji i towarzyszącą zabudową mieszkaniową o charakterze rezydencjonalnym jak również wyznaczenie nowych terenów umożliwiających pozyskanie kopalin pospolitych na terenie gminy Kwilcz.

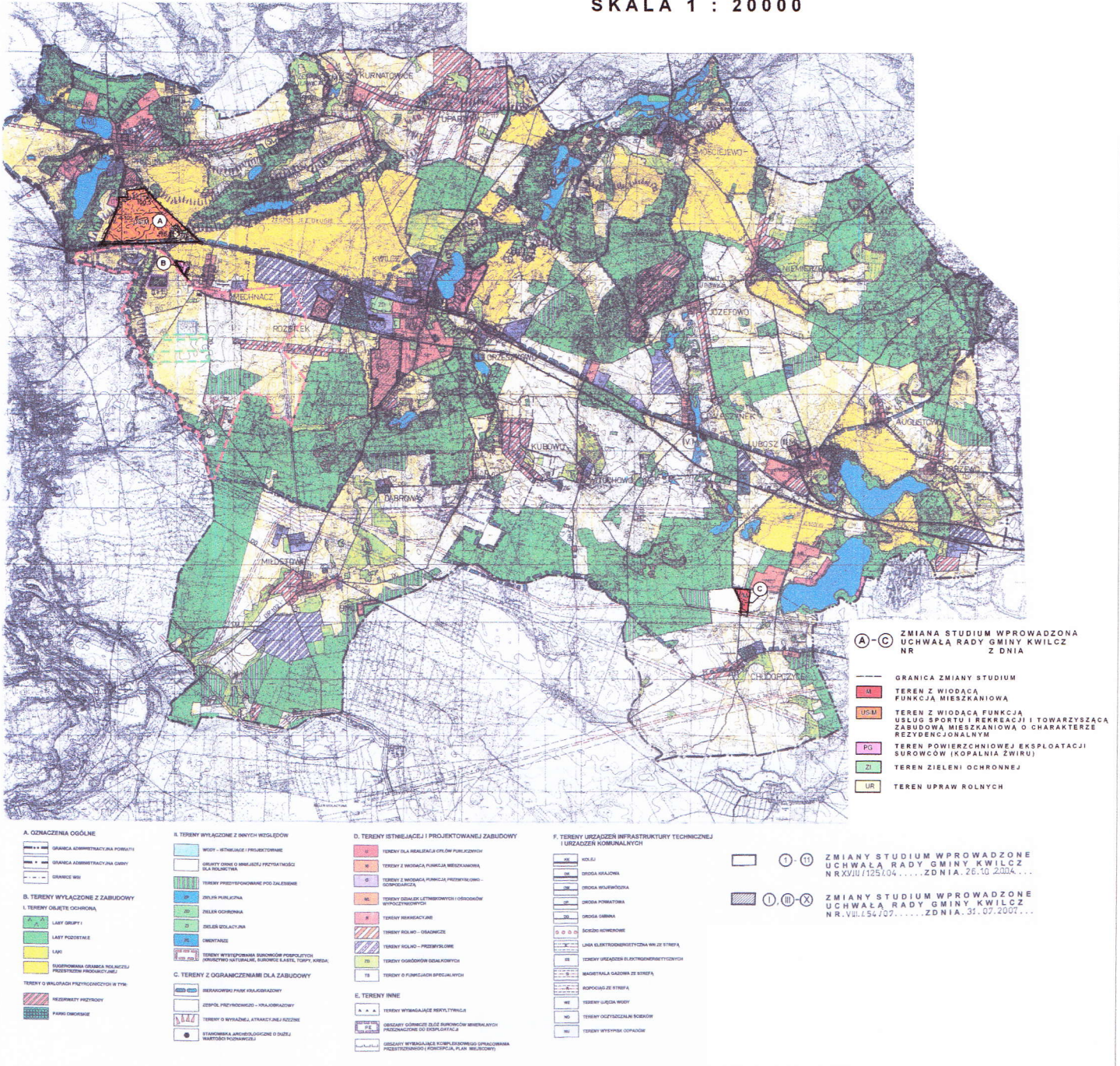
Do opracowywanej zmiany studium uwarunkowań i kierunków zagospodarowania przestrzennego gminy Kwilcz wpłynęła jedna uwaga, która dotyczyła zmniejszenia minimalnej wielkości działki budowlanej z 600 m² na 300 m² na obszarze działki numer ewidencyjny 32 obręb Chudobczyce. Wójt Gminy Kwilcz postanowił uwzględnić złożoną uwagę.

Procedura zmiany Studium została przeprowadzona zgodnie z przepisami ustawy z dnia 27 marca 2003 roku o planowaniu i zagospodarowaniu przestrzennym (Dz. U. Nr 80, poz. 717 z późniejszymi zmianami). W oparciu o przepisy wykonawcze do ustawy tj. § 8.3 rozporządzenia Ministra Infrastruktury z dnia 28 kwietnia 2004 roku w sprawie zakresu projektu studium uwarunkowań i kierunków zagospodarowania przestrzennego gminy (Dz. U. z 2004 r. Nr 118 poz. 1233) opracowano ujednolicony tekst i rysunek Studium. Do projektu zmiany studium zgodnie z ustawą z dnia 3 października 2008 r. o udostępnianiu informacji o środowisku i jego ochronie, udziale społeczeństwa w ochronie środowiska oraz o ocenach oddziaływania na środowisko (Dz. U. Nr 199, poz. 1227 z późniejszymi zmianami) przeprowadzono strategiczną ocenę oddziaływania, zapewniając społeczeństwu możliwość zapoznania się ze zgromadzoną dokumentacją oraz udziału w opracowywanym dokumencie.

Opracowana zmiana studium uwarunkowań i kierunków zagospodarowania przestrzennego gminy Kwilcz umożliwi opracowanie miejscowych planów zagospodarowania przestrzennego, które precyzyjnie określą zasady wprowadzania nowych inwestycji z uwzględnieniem zasad ładu przestrzennego.

Z uwagi na powyższe podjęcie uchwały jest uzasadnione.

**ZMIANY STUDIUM UWARUNKOWAŃ I KIERUNKÓW
ZAGOSPODAROWANIA PRZESTRZENNEGO GMINY KWILCZ
WYWOŁANA UCHWAŁĄ NR XXXIV/241/10 Z DNIA 25 STYCZNIA 2010
SKALA 1 : 20000**



RADA GMINY KWILCZ
ul. Kardynała Stefana Wyszyńskiego 23
64-420 KWILCZ

Przewodniczący Rady Gminy
Grzegorz Kopic

RADA GMINY KWILCZ

ul. Kardynała Stefana Wyszyńskiego 23

64-420 KWILCZ

Załącznik nr 3

do Uchwały Nr X/.../2011

Rady Gminy Kwilcz

z dnia 30.08.2011

Rozstrzygnięcie o sposobie rozpatrzenia uwag

Lp.	Data wpływu uwagi	Nazwisko i imię, nazwa jednostki organizacyjnej i adres zgłaszającego uwagi	Treść uwagi	Oznaczenie nieruchomości, której dotyczy uwaga	Ustalenia projektu studium dla nieruchomości, której dotyczy uwaga	Rozstrzygnięcie Wójta Gminy Kwilcz w sprawie rozpatrzenia uwag
1.	2.	3.	4.	5.	6.	7.
BRAK NIEUWZGLĘDNIONYCH UWAG						

Na podstawie art. 12 ust 1. z dnia 27 marca 2003 r. o planowaniu i zagospodarowaniu przestrzennym (Dz. U. z 2003 r. Nr 80, poz. 717 ze zmianami) oraz w związku z art. 4 ust. 2 ustawy z dnia 25 czerwca 2010 r. o zmianie ustawy o planowaniu i zagospodarowaniu przestrzennym, ustawy o Państwowej Inspekcji Sanitarnej oraz ustawy o ochronie zabytków i opiece nad zabytkami (Dz. U. z 2010 r., Nr 130, poz. 871) Rada Gminy Kwilcz nie rozstrzyga o nieuwzględnieniu uwag ze względu na brak nieuwzględnionych uwag złożonych do wyłożonego wraz z prognozą oddziaływania na środowisko projektu zmiany studium uwarunkowań i kierunków zagospodarowania przestrzennego Gminy Kwilcz.

Przewodniczący Rady Gminy

Grzegorz Korpiak