

RADA GMINY KWILCZ

ul. Kardynała Stefana Wyszyńskiego 23

64-420 KWILCZ

UCHWAŁA Nr X/...../2011
RADY GMINY KWILCZ
z dnia 30.08.2011 roku

w sprawie: przystąpienia do sporządzenia miejscowego planu zagospodarowania przestrzennego na terenie gminy Kwilcz.

Na podstawie art. 14, ust. 1 ustawy z dnia 27 marca 2003 r. o planowaniu i zagospodarowaniu przestrzennym (Dz. U. Nr 80, poz. 717 ze zmianami) oraz art. 18, ust. 2, pkt 5 ustawy z dnia 8 marca 1990 r. o samorządzie gminnym (Dz. U. z 2001 r. Nr 142, poz. 1591 ze zmianami) oraz Rada Gminy Kwilcz uchwała, co następuje:

§ 1

1. Przystępuje się do sporządzenia miejscowego planu zagospodarowania przestrzennego, obejmującego tereny gminy Kwilcz:
 - w obrębie geodezyjnym Prusim działki nr ewidencyjny 226, 227, 228, 229 – eksploatacja kruszywa naturalnego, składowisko odpadów.
2. Granice obszaru objętego planem określono na załączniku graficznym do niniejszej uchwały.

§ 2

Ustala się zakres opracowania planu – zgodnie z art. 15 ust. 2 ustawy o planowaniu i zagospodarowaniu przestrzennym.

§ 3

Wykonanie uchwały powierza się Wójtowi Gminy Kwilcz.

§ 4

Uchwała wchodzi w życie z dniem podjęcia.

Przewodniczący Rady Gminy

Grzegorz Koźmik

UZASADNIENIE
do uchwały nr X/⁶⁹...../2011
Rady Gminy Kwilcz
z dnia 30.08.2011 roku

Uchwała dotyczy działek o nr ewidencyjnym 226, 227, 228, 229 położonych w obrębie geodezyjnym Prusim, teren o powierzchni ok. 34.7916 ha.

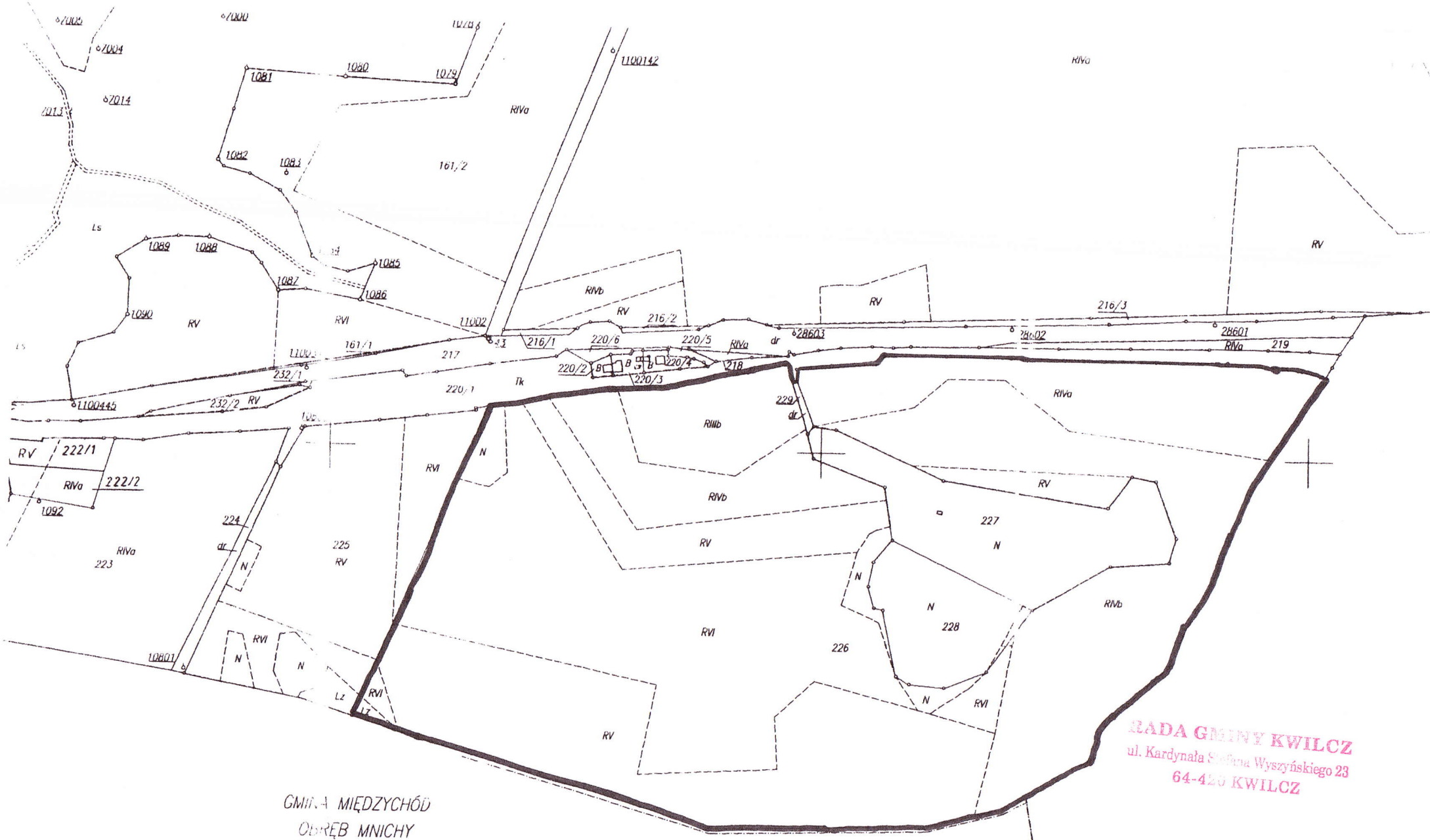
Zgodnie z obowiązującymi przepisami ustawy o planowaniu i zagospodarowaniu przestrzennym wyprzedzająco wykonane zostały analizy w zakresie:

- zasadności przystąpienia do sporządzenia planu,
- ustalenia stopnia zgodności przewidywanych rozwiązań planu z ustaleniami Studium uwarunkowań i kierunków zagospodarowania przestrzennego gminy Kwilcz,
- ustalenia niezbędnego zakresu prac planistycznych,
- przygotowania materiałów geodezyjnych niezbędnych do sporządzenia planów.

Sporządzenie miejscowego planu zagospodarowania przestrzennego jest zgodne z ustaleniami Studium uwarunkowań i kierunków zagospodarowania przestrzennego gminy Kwilcz – obszary górnicze złóż surowców mineralnych przeznaczone do eksploatacji, w części dla działek 227 i 228 – tereny wysypisk odpadów. Dla pozostałej części terenu przeznaczonego pod składowisko odpadów przystąpiono do sporządzenia odpowiedniej zmiany w Studium uwarunkowań i kierunków zagospodarowania przestrzennego gminy Kwilcz.

Proponuje się przystąpienie do opracowania planu w związku z pismem właściciela nieruchomości o zmianę obowiązującego planu miejscowego w przedmiocie rekultywacji terenu – na składowisko odpadów oraz koncepcją Gminy Kwilcz dotyczącą budowy składowiska odpadów na gruntach stanowiących własność Gminy.

Biorąc powyższe pod uwagę podjęcie przedmiotowej uchwały uznaje się za uzasadnione.



MIĘDZYCHÓD
 OBRĘB MNICHY

URZĄD GMINY KWILCZ
 ul. Kardynała Stefana Wyszyńskiego 23
 64-420 KWILCZ

Przewodniczący Rady Gminy
[Signature]
 Grzegorz Korpik